

Villa en Finestrat

Villa de Lujo

Camporosso village, 03509 Finestrat, ALICANTE

1.350.000 €

Detalles

Dormitorios	4
Baños	5
Garajes numerados	5
Tamaño de área	486.00 m ²
Área terrestre	450 m ²

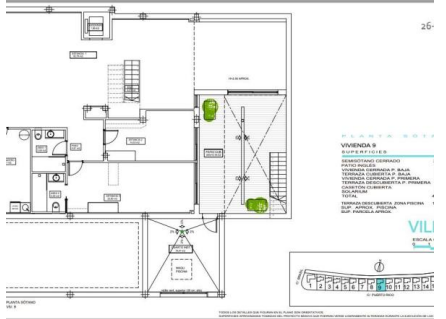
Características

- Parking
- Solárium

Más información

REMAX Inmomás presenta estas exclusivas viviendas situadas en Finestrat, un lugar privilegiado con impresionantes vistas al mar. Este conjunto residencial está compuesto por 13 elegantes propiedades, cuidadosamente diseñadas para ofrecer un estilo de vida de lujo. Con opciones que incluyen Independiente y Villa, cada vivienda garantiza el máximo confort y privacidad. A tan solo 3 kilómetros del mar, estas casas permiten disfrutar de la brisa marina y vistas panorámicas desde tu propio hogar. El diseño exterior de estas viviendas ofrece un oasis privado para un estilo de vida al aire libre. Cada propiedad cuenta con su propio jardín privado, ideal para relajarse o practicar actividades al aire libre. La piscina privada es perfecta para refrescarse durante el verano, mientras que las amplias terrazas proporcionan un espacio excelente para entretenimiento o simplemente para contemplar el horizonte marino. El solárium privado añade un toque de sofisticación, y las pérgolas no solo son estéticamente agradables sino también funcionales, proporcionando sombra y confort. El interior de estas viviendas ha sido cuidadosamente planificado para brindar comodidad y funcionalidad excepcionales. Con una distribución que incluye 4 dormitorios y 5 baños, cada rincón está pensado para optimizar el bienestar de sus habitantes. Equipadas con aire acondicionado y preinstalación para más unidades, estas viviendas aseguran un ambiente confortable todo el año. Los armarios empotrados ofrecen almacenamiento elegante y práctico, mientras que los suelos de cerámica combinan modernidad con fácil mantenimiento. Los electrodomésticos de alta gama facilitan las tareas diarias, añadiendo un nivel extra de confort. Las áreas comunes del residencial están diseñadas para mejorar la calidad de vida de sus residentes. Con zonas ajardinadas que crean un ambiente sereno y natural perfecto para paseos o juegos infantiles, cada detalle ha sido pensado cuidadosamente. Un parque infantil asegura diversión en un entorno seguro para los niños, mientras que el aparcamiento comunitario proporciona comodidad al garantizar siempre una plaza disponible para estacionar los vehículos.





Dirección: Carrer Conrado del Campo, 16, 03204 Elx, Alicante