

Apartamento en venta en CUMBRES DEL SOL, Benitachell

Apartamento

CUMBRES DEL SOL, 03726 Benitachell, ALICANTE

503.000 €

Detalles

Dormitorios	2
Baños	2
Garajes numerados	2
Tamaño de área	82.00 m ²

Características

- Alarma
- Ascensor
- Piscina Comunitaria

Más información

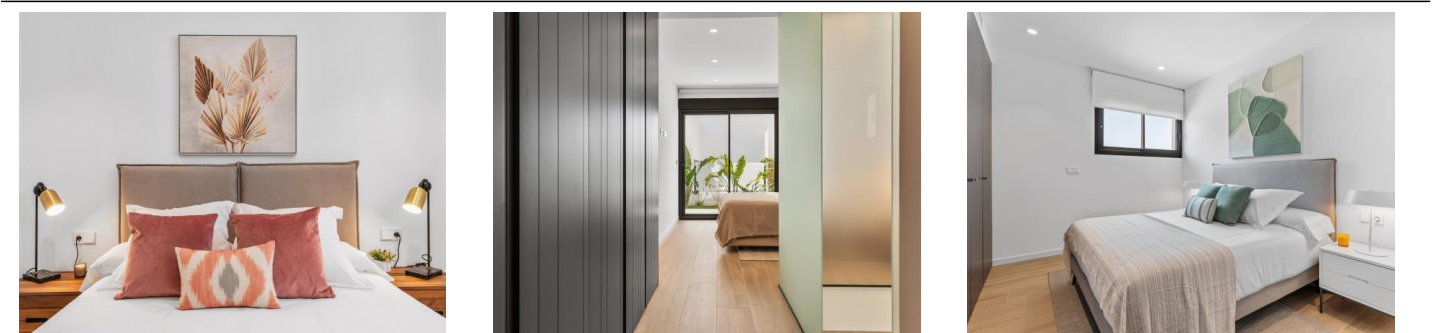
Ubicada en Cumbre del Sol, en el municipio de Benitatchell, entre Jávea y Moraira, la promoción Montecala Gardens te invita a disfrutar de la Costa Blanca desde una nueva perspectiva. Este complejo de apartamentos ha sido diseñado para quienes buscan una segunda residencia junto al mar, rodeados de naturaleza, tranquilidad y servicios de calidad durante todo el año.

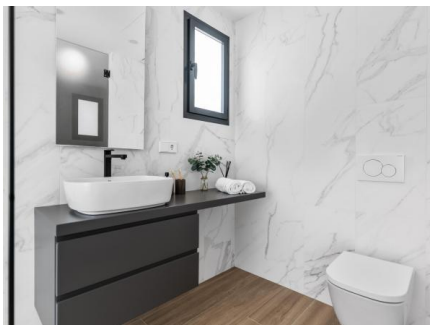
Montecala Gardens destaca por su diseño moderno, funcional y sostenible. Cada bloque cuenta con un número reducido de viviendas, solo cinco apartamentos por edificio, lo que garantiza privacidad y tranquilidad. Las viviendas ofrecen amplias terrazas, jardines privados o solárium, según el modelo, y unas vistas abiertas que potencian la conexión con el entorno natural que lo rodea.

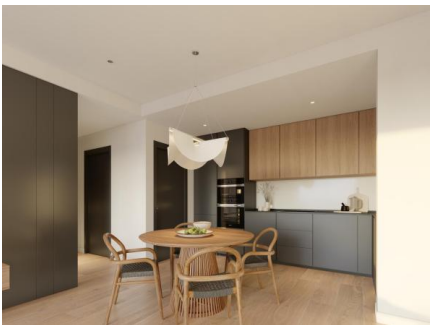
Los apartamentos están completamente equipados, con una distribución que aprovecha al máximo el espacio y la luz natural. Se ofrecen con dos y tres dormitorios y dos baños, cocina abierta al salón, terraza, y acabados de alta gama. Además, incluyen sistemas de climatización por conductos, calefacción por suelo radiante, ventilación permanente, sistema híbrido de aerotermia y carpintería de aluminio con rotura de puente térmico, lo que se traduce en una alta eficiencia energética.

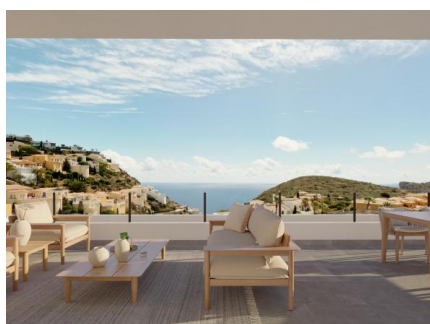
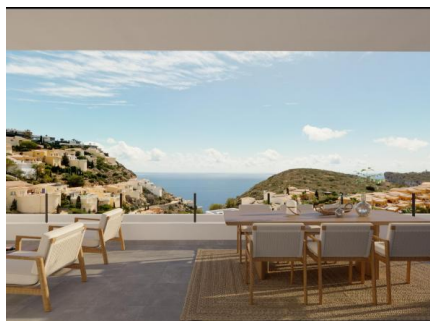
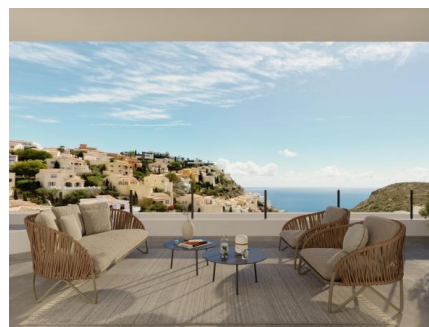
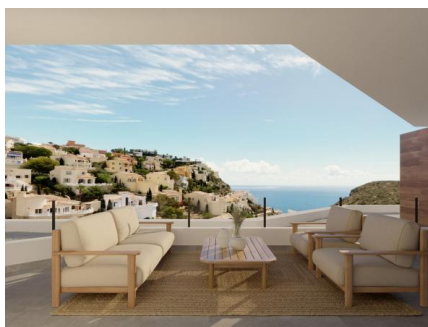
Vivir en Montecala Gardens significa disfrutar también de las zonas comunes del consolidado residencial Pueblo Montecala: varias piscinas, club social, parque infantil, amplias zonas ajardinadas y aparcamiento comunitario. Todo ello integrado en el entorno de Cumbre del Sol, un destino exclusivo que ofrece servicios como supermercado, centro hípico, instalaciones deportivas, restauración y el prestigioso colegio internacional Lady Elizabeth School.

A pocos minutos se encuentran algunas de las calas más bellas de la costa alicantina y una red de senderos que permite explorar el paisaje mediterráneo a pie o en bici. La cercanía a localidades como Moraira, Jávea, Altea o Calpe, junto a la excelente conexión con aeropuertos y estaciones de AVE, convierten a Montecala Gardens en una opción perfecta tanto para vacaciones como para vivir todo el año.









¡Póngase en contacto con nosotros!

Importacion 1012

Teléfono Movil: + 34 966665651

Email: inmomas@remax.es

