

# Piso en Elche

## Piso

Corazon de Jesus, 03203 Elche, ALICANTE

145.000 €



## Detalles

Dormitorios	2
Baños	1
Garajes numerados	1
Tamaño de área	71.00 m <sup>2</sup>

## Características

- Ascensor
- Balcón
- Centros Comerciales
- Colegios
- Hospitales
- Línea Telefónica
- Tren

## Más información

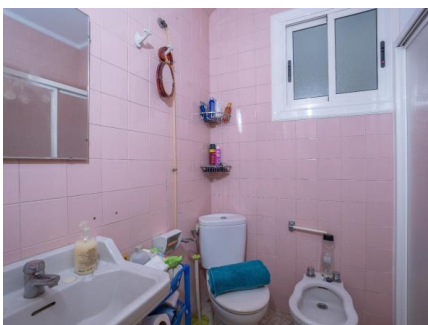
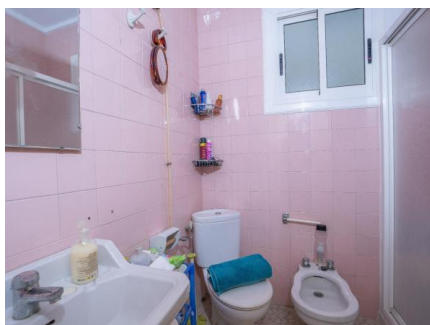
Presentamos esta interesante propiedad ubicada en el corazón de la ciudad una zona con gran potencial junto a la iglesia EL SALVADOR. Este piso cuenta con una superficie construida de 71 m<sup>2</sup> y se encuentra a tan solo 14 km del

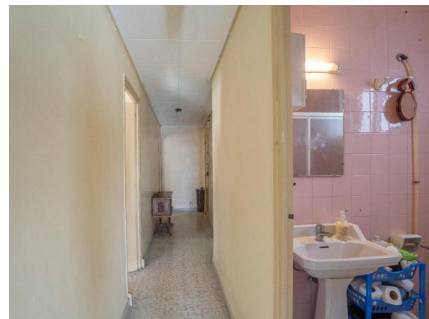


mar, ideal para quienes desean disfrutar tanto de la tranquilidad urbana como del atractivo costero. La vivienda está diseñada como un espacio exterior que maximiza la luminosidad natural y ofrece vistas agradables al entorno circundante.

Con un dormitorio doble y otro sencillo, así como un baño completo, este inmueble tiene todas las características necesarias para convertirse en el hogar perfecto o bien ser aprovechado como inversión tras su reforma. Su estado actual requiere modernización lo que brinda múltiples posibilidades creativas a los futuros propietarios o inquilinos.

La ubicación es privilegiada ya que se halla cercana a centros comerciales importantes, instituciones educativas reconocidas y hospitales; además dispone fácil acceso al transporte ferroviario facilitando los desplazamientos hacia otras ciudades cercanas. Esta oferta representa no sólo una oportunidad única por su precio competitivo (145000 €), sino también por todo lo que puede ofrecer después de actualizarla según sus necesidades específicas.





---

**¡Póngase en contacto con nosotros!**

**Clara Sánchez Valero**

Teléfono Movil: +34647082622

Email: clara.sanchez@remax.es

---