

# Apartamento en Torre de la Horadada

## Apartamento

El Mojón, 03191 Pilar de la Horadada, ALICANTE

292.900 €



### Detalles

Dormitorios	2
Baños	2
Garajes numerados	2
Tamaño de área	74.00 m <sup>2</sup>

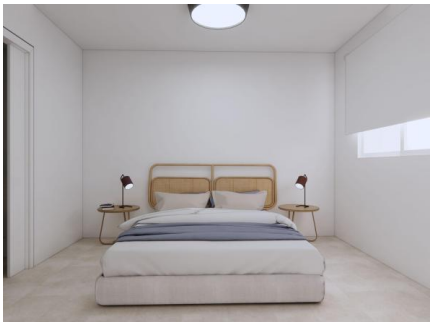
### Características

- Ascensor
- Piscina Comunitaria

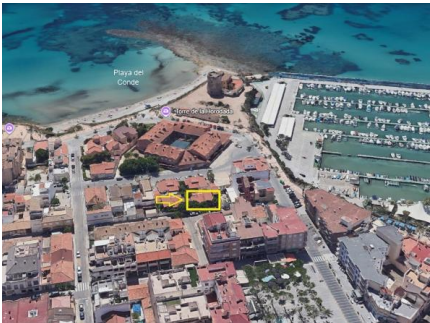
### Más información

En la hermosa Torre de la Horadada, REMAX Inmomás presenta un exclusivo conjunto residencial a solo 210 metros del mar. Este desarrollo ofrece una selección de 8 propiedades que incluyen apartamentos y plantas bajas, ideales para quienes buscan una vida cercana a la costa mediterránea. Las opciones de distribución varían entre 1, 2 y 3 dormitorios con hasta 2 baños, adaptándose a diversas necesidades personales y familiares. El diseño exterior de estas viviendas está concebido para potenciar el disfrute del entorno natural. Todas las unidades disponen de terrazas privadas donde se puede disfrutar al aire libre y contemplar el paisaje. La proximidad al mar, situada a tan solo 210 metros, proporciona un acceso sencillo y rápido a la playa, lo que es perfecto para los amantes del estilo de vida costero. Los interiores destacan por su modernidad y comodidad. Equipados con suelos de baldosas elegantes que facilitan el mantenimiento diario, estos espacios ofrecen armarios empotrados para optimizar el almacenamiento. Además, cuentan con preinstalación para aire acondicionado, garantizando un ambiente agradable en cualquier época del año. Los electrodomésticos están incluidos desde el primer día para mayor conveniencia. Las zonas comunes son un atractivo

adicional en este residencial, destacando una piscina comunitaria perfecta para refrescarse y socializar con otros residentes. Además, hay un solárium comunitario disponible donde se puede disfrutar del sol en un espacio seguro y tranquilo.













---

**¡Póngase en contacto con nosotros!**

**RE/MAX Inmomás**

Teléfono Móvil: +34966665651

Email: [inmomas@remax.es](mailto:inmomas@remax.es)

Dirección: Carrer Conrado del Campo, 16, 03204 Elx, Alicante

---