

# Apartamento en Torrevieja

## Apartamento

Paseo marítimo, 03182 Torrevieja, ALICANTE

287.000 €



### Detalles

Dormitorios	2
Baños	2
Garajes numerados	2
Tamaño de área	78.00 m <sup>2</sup>

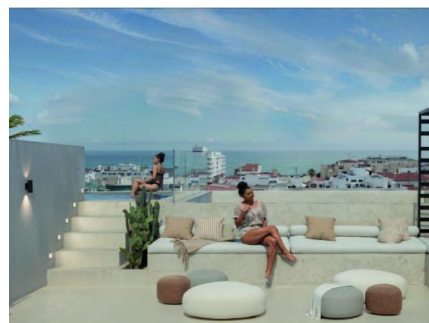
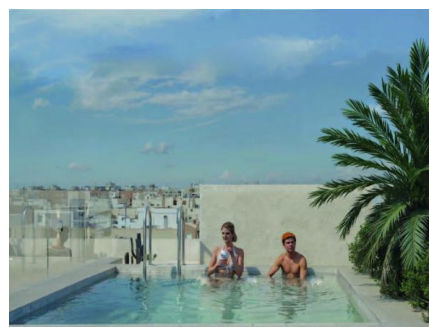
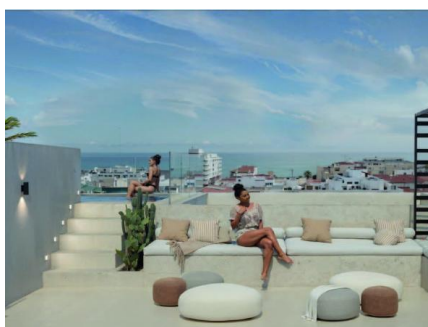
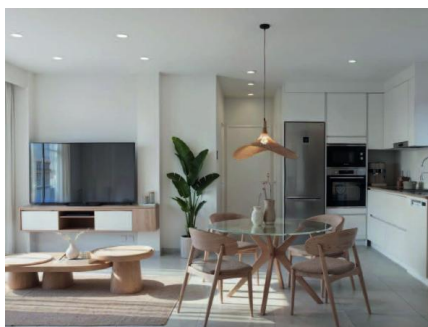
### Características

- Ascensor
- Piscina Comunitaria

### Más información

En el corazón de Torrevieja, REMAX Inmomás presenta un exclusivo residencial compuesto por 16 viviendas que incluyen apartamentos, plantas bajas y áticos. A solo 300 metros de la costa, estas propiedades ofrecen la oportunidad perfecta para disfrutar del litoral alicantino. Además, su ubicación estratégica a 1 kilómetro de un campo de golf satisface a los amantes del deporte. Conectividad garantizada gracias al aeropuerto situado a 45 kilómetros, ideal para quienes necesitan viajar regularmente. Todas las unidades están equipadas con aire acondicionado y armarios empotrados,

asegurando confort en cada rincón. Disfruta del clima mediterráneo desde tu terraza privada en este excepcional residencial en Torre Vieja. Los áticos destacan con solárium privado, perfectos para aprovechar el sol o cenar bajo las estrellas. La proximidad al mar, apenas a 300 metros, ofrece acceso directo a playas y actividades acuáticas. Además, los aficionados al golf encontrarán un campo a solo 1 kilómetro de distancia. Las propiedades están pensadas para proporcionar una experiencia única de confort y estilo en Torre Vieja. Con opciones que incluyen apartamentos y áticos de 1 o 2 dormitorios y hasta 2 baños, estos hogares se adaptan perfectamente a diversas necesidades familiares. Cada vivienda viene equipada con aire acondicionado y armarios empotrados que optimizan el espacio disponible. Las terrazas privadas amplían las áreas habitables mientras que los áticos disponen de solárium para maximizar el disfrute del entorno. El conjunto residencial cuenta con atractivas zonas comunes diseñadas para el relax y la socialización: una piscina comunitaria perfecta para refrescarse durante el verano mediterráneo y un solárium comunitario donde puedes compartir momentos inolvidables con tus vecinos.

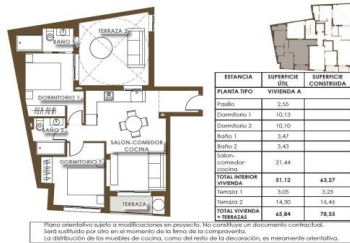








ivienda tipo A.



Plano orientativo sujeto a modificaciones en proyecto. No constituye un documento contractual.  
Será sustituido por otro en el momento de la firma de la compraventa.  
La distribución de los muebles de cocina, como del resto de la decoración, es meramente orientativa.

**¡Póngase en contacto con nosotros!**

**RE/MAX Inmomás**

Teléfono Movil: +34966665651

Email: [inmomas@remax.es](mailto:inmomas@remax.es)

Dirección: Carrer Conrado del Campo, 16, 03204 Elx, Alicante