

# Apartamento en Calpe

## Apartamento

Playa arenal-bol, 03710 Calpe, ALICANTE

544.000 €



### Detalles

Dormitorios	3
Baños	2
Garajes numerados	2
Tamaño de área	90.00 m <sup>2</sup>
Área terrestre	126 m <sup>2</sup>

### Características

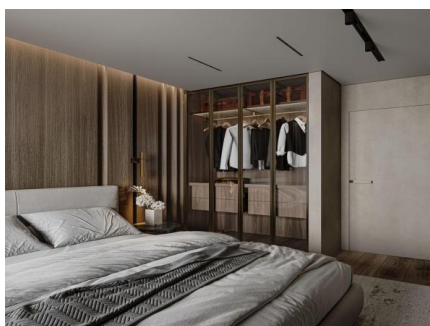
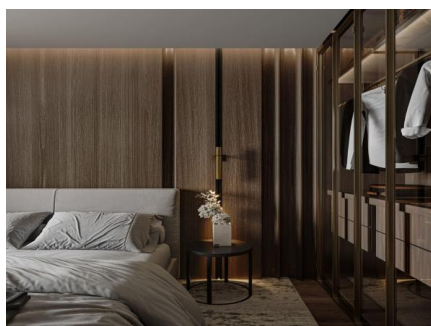
- Ascensor
- Piscina Comunitaria

### Más información

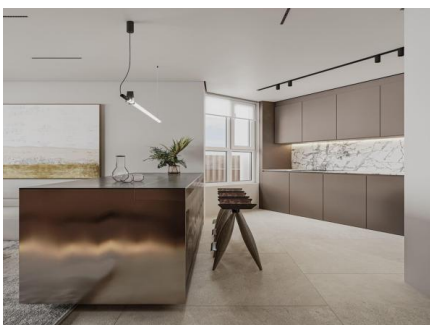
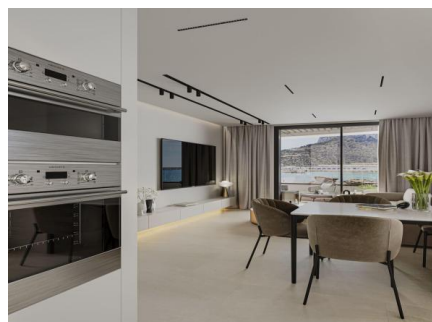
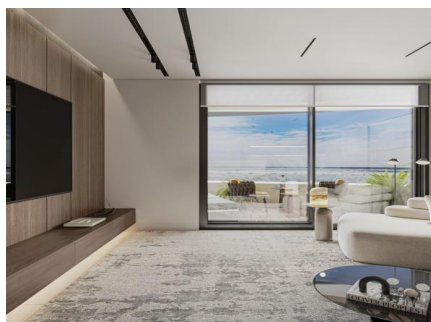
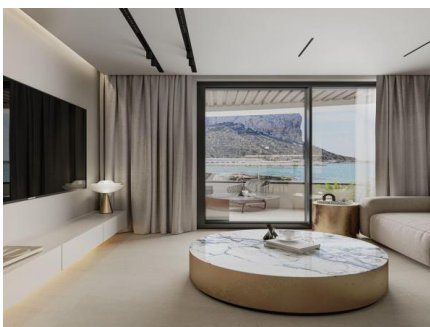
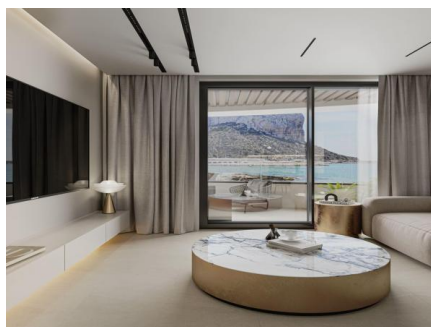
En la pintoresca Calpe, REMAX Inmomás presenta un conjunto residencial exclusivo con 13 apartamentos diseñados para quienes desean vivir cerca del mar. A tan solo 290 metros de la costa, estas viviendas ofrecen una experiencia única con vistas al mar garantizadas. Cada apartamento se adapta a diversas necesidades familiares, ofreciendo opciones que van desde uno hasta tres dormitorios y entre uno o dos baños. Esta ubicación privilegiada no solo brinda proximidad a la playa, sino también todas las comodidades modernas que se pueden esperar de un hogar costero. El entorno exterior del residencial en Calpe ha sido cuidadosamente concebido para resaltar el esplendor natural y las impresionantes vistas al mar. Las terrazas privadas en cada apartamento son ideales para disfrutar del clima

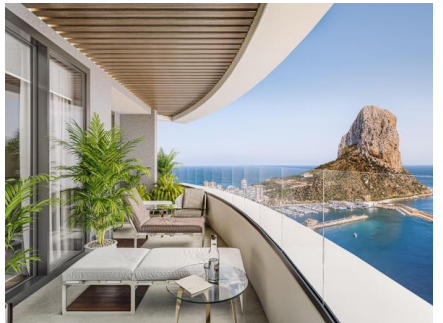


mediterráneo, proporcionando un espacio perfecto para el ocio al aire libre. Rodeado de zonas ajardinadas, este lugar ofrece un ambiente sereno y seguro, ideal tanto para pasear como para que los niños jueguen. Estando a solo 290 metros del mar, los residentes tienen fácil acceso a la playa, lo que convierte esta ubicación en un auténtico refugio costero. Los interiores de estos apartamentos están meticulosamente diseñados por REMAX Inmóvil para ofrecer el máximo confort y practicidad. Con armarios empotrados que optimizan el espacio de almacenamiento, cada vivienda garantiza orden y eficiencia. Los apartamentos varían entre uno y tres dormitorios, con opciones de uno o dos baños, adaptándose así a diferentes estilos de vida familiar. Equipados con videoportero y posibilidad de plaza de aparcamiento, los residentes disfrutan de seguridad y comodidad adicionales. La calidad superior en los acabados asegura un ambiente moderno y acogedor. Este residencial destaca por sus completas áreas comunes que mejoran la calidad de vida de sus habitantes. Una piscina comunitaria ofrece un refrescante escape durante los calurosos días veraniegos. Las extensas zonas ajardinadas crean un entorno verde y pacífico ideal para pasear o relajarse inmerso en la naturaleza. Además, el garaje comunitario asegura un aparcamiento cómodo y seguro para todos los residentes, fomentando así una vida social activa sin necesidad de salir del complejo.









Dirección: Carrer Conrado del Campo, 16, 03204 Elx, Alicante