

Ático en El Poble Nou de Benitatxell

Ático

CUMBRES DEL SOL, 03726 Benitachell, ALICANTE

476.000 €

Detalles

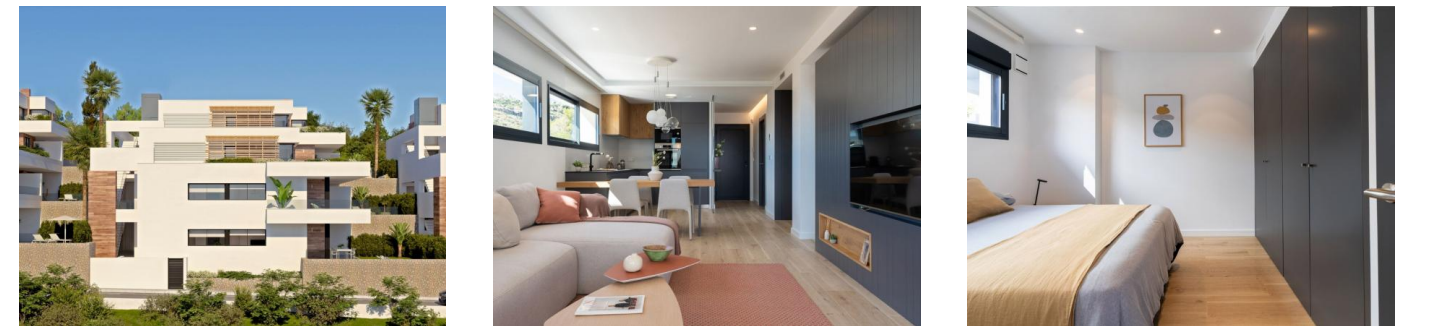
Dormitorios	2
Baños	2
Garajes numerados	2
Tamaño de área	176.00 m ²

Características

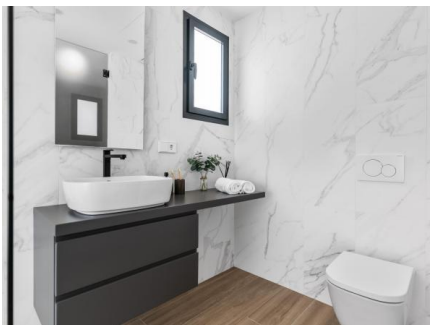
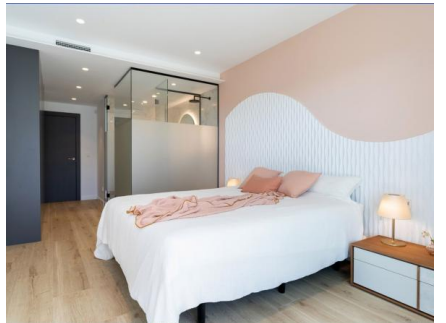
- Ascensor
- Parking
- Piscina Comunitaria

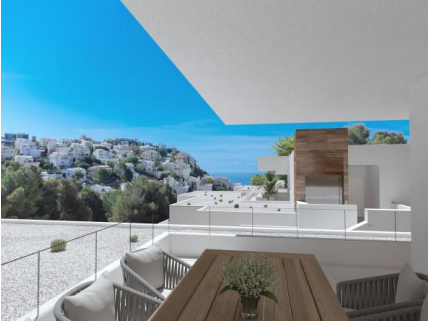
Más información

Ubicado en el encantador entorno de El Poble Nou de Benitatxell, este conjunto residencial ofrece una variedad de opciones de vivienda que se adaptan a diferentes necesidades y estilos de vida. Con un total de 28 unidades disponibles, los futuros residentes pueden elegir entre Apartamentos, Dúplex, plantas bajas y Áticos. Cada tipología ha sido diseñada pensando en la comodidad y el bienestar, ofreciendo espacios funcionales y modernos. La proximidad al mar, a solo 2 km, permite disfrutar de la brisa marina y de un entorno natural privilegiado, ideal para quienes buscan un equilibrio entre tranquilidad y accesibilidad a servicios y ocio. Los exteriores de estas viviendas han sido concebidos para maximizar el disfrute del clima mediterráneo. Todas las unidades cuentan con terrazas, perfectas para relajarse al aire libre o disfrutar de comidas en familia. Además, algunas tipologías ofrecen jardines privados, proporcionando un espacio adicional para el esparcimiento o la jardinería. La inclusión de solariums en ciertas viviendas permite a los residentes disfrutar de vistas panorámicas y del sol durante todo el año. La cercanía al mar, a solo 1.5 km, añade un valor especial a la ubicación, permitiendo disfrutar de paseos costeros y actividades acuáticas. El interior de las viviendas está diseñado para ofrecer confort y funcionalidad. Las opciones de distribución incluyen viviendas de 2 y 3 dormitorios, con 1, 2 o 3 baños, adaptándose así a diferentes necesidades familiares. Los acabados incluyen suelos de cerámica, que aportan durabilidad y fácil mantenimiento. Las viviendas están equipadas con persianas eléctricas y videoportero, garantizando comodidad y seguridad. Además, se entregan amuebladas y con electrodomésticos, listas para entrar a vivir. Los armarios empotrados optimizan el espacio de almacenamiento, contribuyendo a un ambiente ordenado y elegante. Las zonas comunes del residencial están diseñadas para fomentar un estilo de vida activo y social. Los residentes pueden disfrutar de una piscina comunitaria, ideal para refrescarse en los días calurosos. Las áreas ajardinadas ofrecen un entorno verde y relajante, perfecto para pasear o leer un libro. Para los más pequeños, hay un parque infantil donde pueden jugar con seguridad. Los amantes del deporte tienen a su disposición una pista de pádel, mientras que el garaje y el aparcamiento comunitario facilitan el acceso y la comodidad para los propietarios y sus visitas.











¡Póngase en contacto con nosotros!

RE/MAX Inmomás

Teléfono Movil: +34966665651

Email: inmomas@remax.es

Dirección: Carrer Conrado del Campo, 16, 03204 Elx, Alicante
