

Villa en Benitachell

Villa de Lujo

Benitachell - Cumbres del Sol, 03726 Benitachell, ALICANTE

1.865.000 €

Detalles

Dormitorios	3
Baños	4
Garajes numerados	4
Tamaño de área	181.00 m ²
Área terrestre	824 m ²

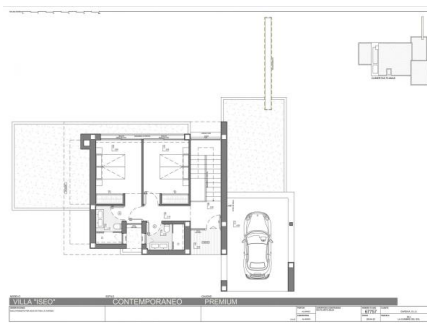
Características

- Ascensor
- Parking
- Solárium

Más información

Ubicadas en la encantadora localidad de Benitachell, estas exclusivas villas ofrecen un entorno privilegiado con impresionantes vistas al mar. La cercanía al mar, a solo 1 km de distancia, permite disfrutar de la brisa marina y de paisajes únicos desde la comodidad de tu hogar. Estas propiedades, diseñadas para satisfacer las necesidades más exigentes, combinan elegancia y funcionalidad en cada detalle. Con un total de dos villas disponibles, cada una ofrece una experiencia de vida única en un entorno tranquilo y sofisticado. Los exteriores de estas villas están diseñados para maximizar el confort y el disfrute del entorno natural. Cada villa cuenta con una piscina privada, ideal para relajarse y disfrutar del clima mediterráneo. Las terrazas amplias proporcionan un espacio perfecto para el entretenimiento al aire libre, mientras que el solárium ofrece un lugar exclusivo para tomar el sol con vistas al mar. Además, el acceso a un garaje privado asegura comodidad y seguridad para los residentes. El interior de las villas está cuidadosamente diseñado para ofrecer el máximo confort y estilo. Las propiedades están completamente amuebladas, lo que permite una mudanza sin complicaciones. Los suelos de cerámica aportan un toque moderno y fácil mantenimiento. Las villas cuentan con tres dormitorios y la opción de tres o cuatro baños, adaptándose a las necesidades de cada familia. La calefacción por suelo radiante y la preinstalación de aire acondicionado garantizan un ambiente agradable durante todo el año. Los electrodomésticos de alta calidad, junto con los armarios empotrados, completan un espacio funcional y elegante. Las zonas comunes de este residencial ofrecen una variedad de instalaciones para el disfrute de toda la familia. Los residentes pueden disfrutar de una pista de pádel, perfecta para los amantes del deporte. Las áreas ajardinadas proporcionan un entorno verde y relajante, ideal para paseos tranquilos. Además, el residencial cuenta con un garaje comunitario y estacionamiento, asegurando espacio suficiente para todos los vehículos. Los más pequeños podrán divertirse en el parque infantil, diseñado para su entretenimiento y seguridad.





¡Póngase en contacto con nosotros!

RE/MAX Inmomas

Teléfono Movil: +34966665651

Email: inmomas@remax.es

