

Independiente en Pilar de la Horadada

Villa de Lujo

Zona Pueblo, 03190 Pilar de la Horadada, ALICANTE

469.000 €

Detalles

Dormitorios	3
Baños	3
Garajes numerados	3
Tamaño de área	73.00 m ²
Área terrestre	179 m ²

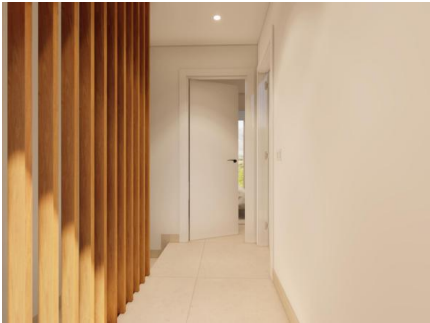
Características

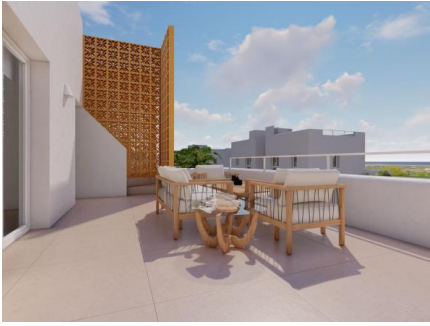
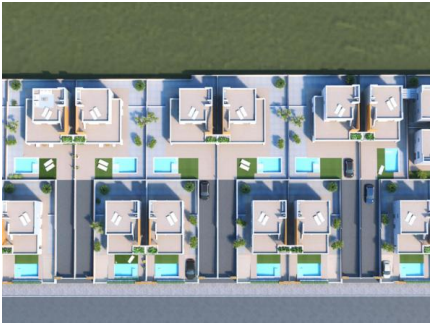
- Solárium

Más información

En el pintoresco municipio de Pilar de la Horadada, REMAX Inmomás presenta un exclusivo conjunto residencial compuesto por 15 chalets independientes. Esta ubicación excepcional ofrece lo mejor de ambos mundos: una vida tranquila en un entorno bien comunicado y a tan solo 2.6 km del mar Mediterráneo, ideal para disfrutar de los placeres costeros. Además, la proximidad al aeropuerto, situado a apenas 47.8 km, garantiza conexiones fluidas tanto nacionales como internacionales. Disfruta del estilo de vida mediterráneo con estos chalets que ofrecen exteriores diseñados para maximizar el confort al aire libre. Cada propiedad cuenta con su propio jardín privado y una piscina individual que aporta lujo y exclusividad al hogar. Las terrazas son perfectas para cenas al aire libre o momentos de relajación bajo el sol, mientras que el solárium proporciona un espacio elevado desde donde contemplar las vistas panorámicas del entorno. El interior de cada chalet ha sido concebido para ofrecer comodidad y funcionalidad óptimas. Con tres dormitorios y tres baños, los espacios son amplios y meticulosamente organizados. Los suelos cerámicos modernos aseguran facilidad en el mantenimiento diario. Completamente amuebladas, estas viviendas están listas para habitarse inmediatamente, la cocina equipada facilita la rutina diaria con sus electrodomésticos integrados. El aire acondicionado junto a persianas eléctricas asegura eficiencia energética y confort continuo, mientras que los armarios empotrados ofrecen soluciones elegantes para almacenamiento.









¡Póngase en contacto con nosotros!

RE/MAX Inmomás

Teléfono Movil: +34966665651

Email: inmomas@remax.es

Dirección: Carrer Conrado del Campo, 16, 03204 Elx, Alicante