

Independiente en Orihuela Costa

Villa de Lujo

Desamparados-Hurchillo-Torremendo, 03319 Orihuela, ALICANTE

439.000 €



Detalles

Dormitorios	3
Baños	3
Garajes numerados	3
Tamaño de área	138.00 m ²
Área terrestre	218 m ²

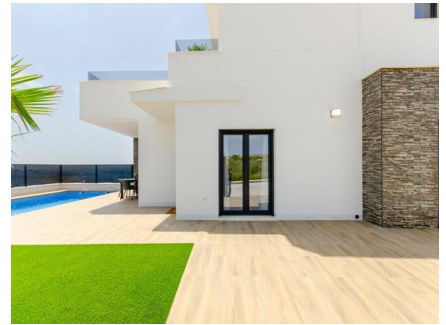
Características

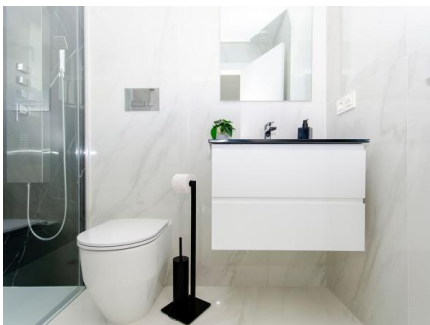
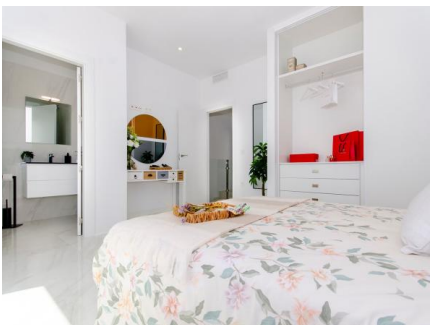
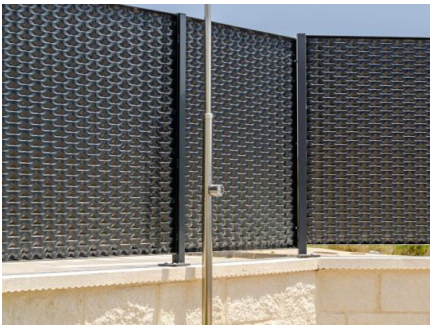
- Parking

Más información

En el encantador municipio de Orihuela, REMAX Inmomás presenta un exclusivo conjunto de 39 viviendas independientes que fusionan modernidad y funcionalidad. Estas propiedades son ideales para quienes desean vivir en un ambiente sereno sin renunciar a las comodidades actuales. Su proximidad a solo 0,85 km de un campo de golf se convierte en un atractivo irresistible para los aficionados al deporte. Con tres dormitorios y tres baños, estos hogares ofrecen amplios espacios para toda la familia. Además, existe la opción de añadir un solárium para disfrutar del agradable clima mediterráneo. El diseño exterior de estas casas independientes en Orihuela está pensado para aprovechar al máximo su entorno natural. Cada vivienda ofrece un jardín privado que invita a crear tu propio refugio

personal. Las terrazas amplían el espacio habitable al aire libre, perfectas para momentos de relax o socializar con amigos y familiares. La posibilidad de incluir un solárium te brinda vistas panorámicas y sol durante todo el año, mientras que cada casa cuenta con una piscina privada ideal para los días más calurosos. Una elegante pérgola completa el escenario proporcionando sombra y estilo. Las viviendas en Orihuela están concebidas pensando en la comodidad y practicidad del día a día. Los suelos cerámicos aportan modernidad además de ser fáciles de limpiar. Totalmente amuebladas, estas casas permiten mudarse sin preocupaciones adicionales desde el primer momento. La cocina incluye electrodomésticos premium, mientras que los armarios empotrados optimizan el almacenamiento en los dormitorios. El sistema de aire acondicionado asegura confort climático todo el año e incluye preinstalación adicional para mayor conveniencia. Las persianas eléctricas junto al videoportero incrementan la seguridad y confort. Este desarrollo residencial proporciona a sus habitantes la ventaja del aparcamiento comunitario, eliminando las preocupaciones sobre estacionamiento diario. Este espacio compartido está diseñado pensando en facilitar la vida diaria ofreciendo acceso seguro y cómodo a todos los vehículos.









¡Póngase en contacto con nosotros!

RE/MAX Inmomás

Teléfono Movil: +349666665651

Email: inmomas@remax.es

Dirección: Carrer Conrado del Campo, 16, 03204 Elx, Alicante