

Amplio y Céntrico Piso en Aspe - Ideal para Familias

Piso

Aspe, 03680 Aspe, ALICANTE

157.260 €



Detalles

Dormitorios	4
Baños	2
Garajes numerados	2
Tamaño de área	141.00 m ²

Características

- Armarios Empotrados
- Ascensor
- Autobuses
- Balcón
- Despensa

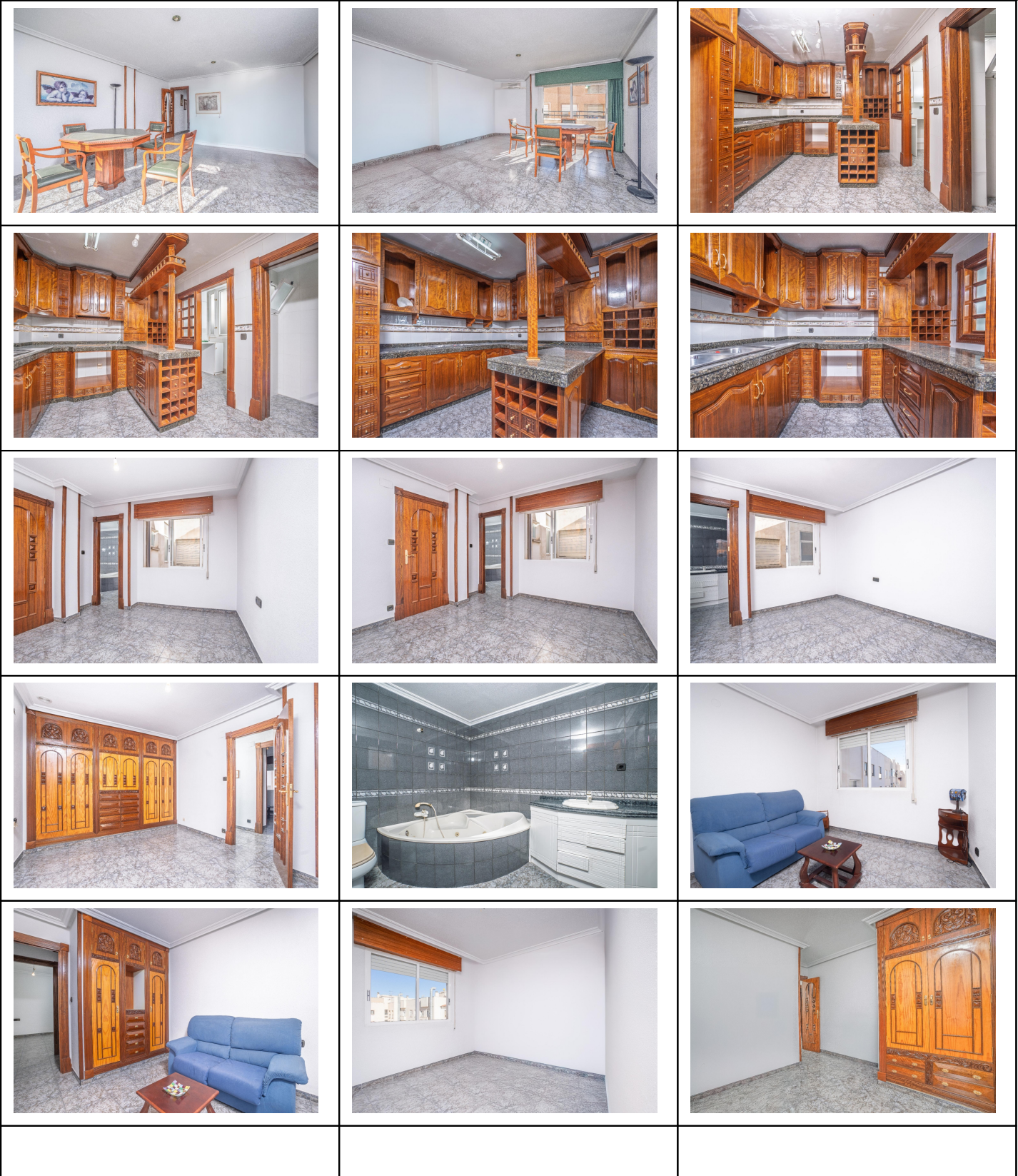
Más información

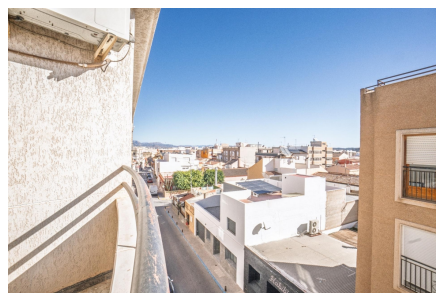
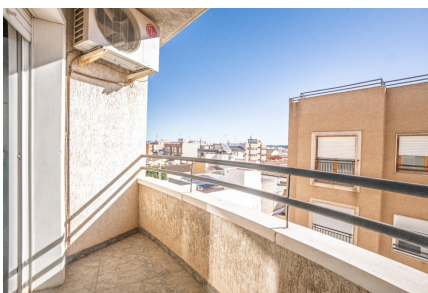
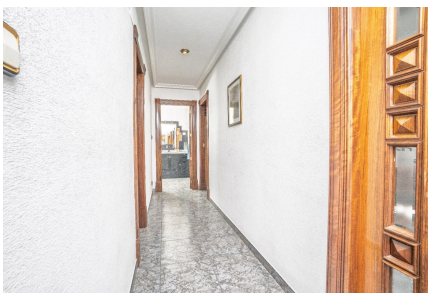
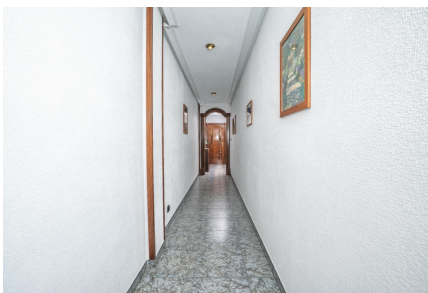
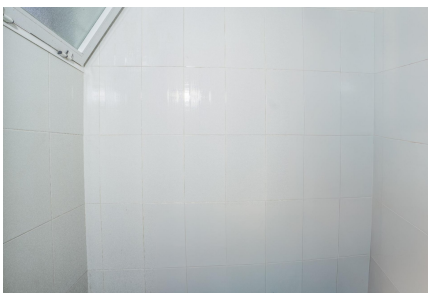
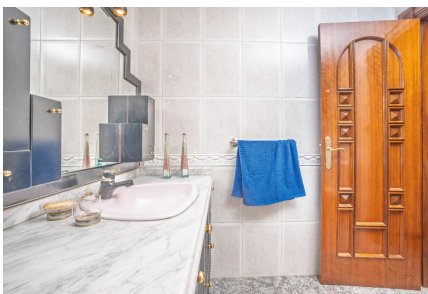
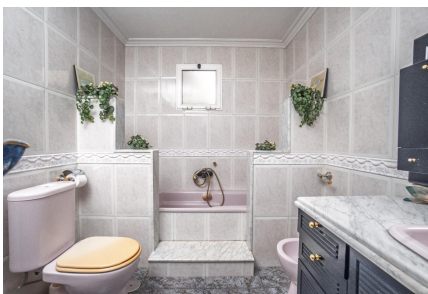
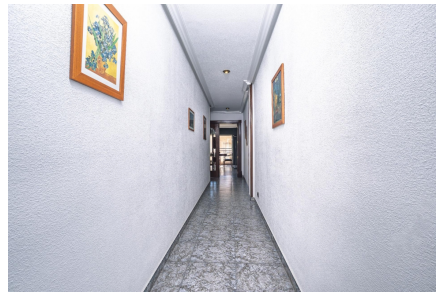
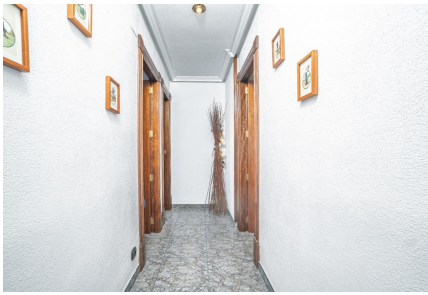
Presentamos este magnífico piso ubicado en el corazón de Aspe, una localidad con un gran encanto. Con una superficie construida de 128 m² y útil de 119 m², esta propiedad ofrece un espacio generoso ideal para familias o parejas que buscan comodidad. Dispone de cuatro amplias habitaciones dobles y dos baños completos, perfectos para satisfacer las necesidades del día a día. Situado en la tercera planta (con ascensor), goza de excelente orientación noreste que

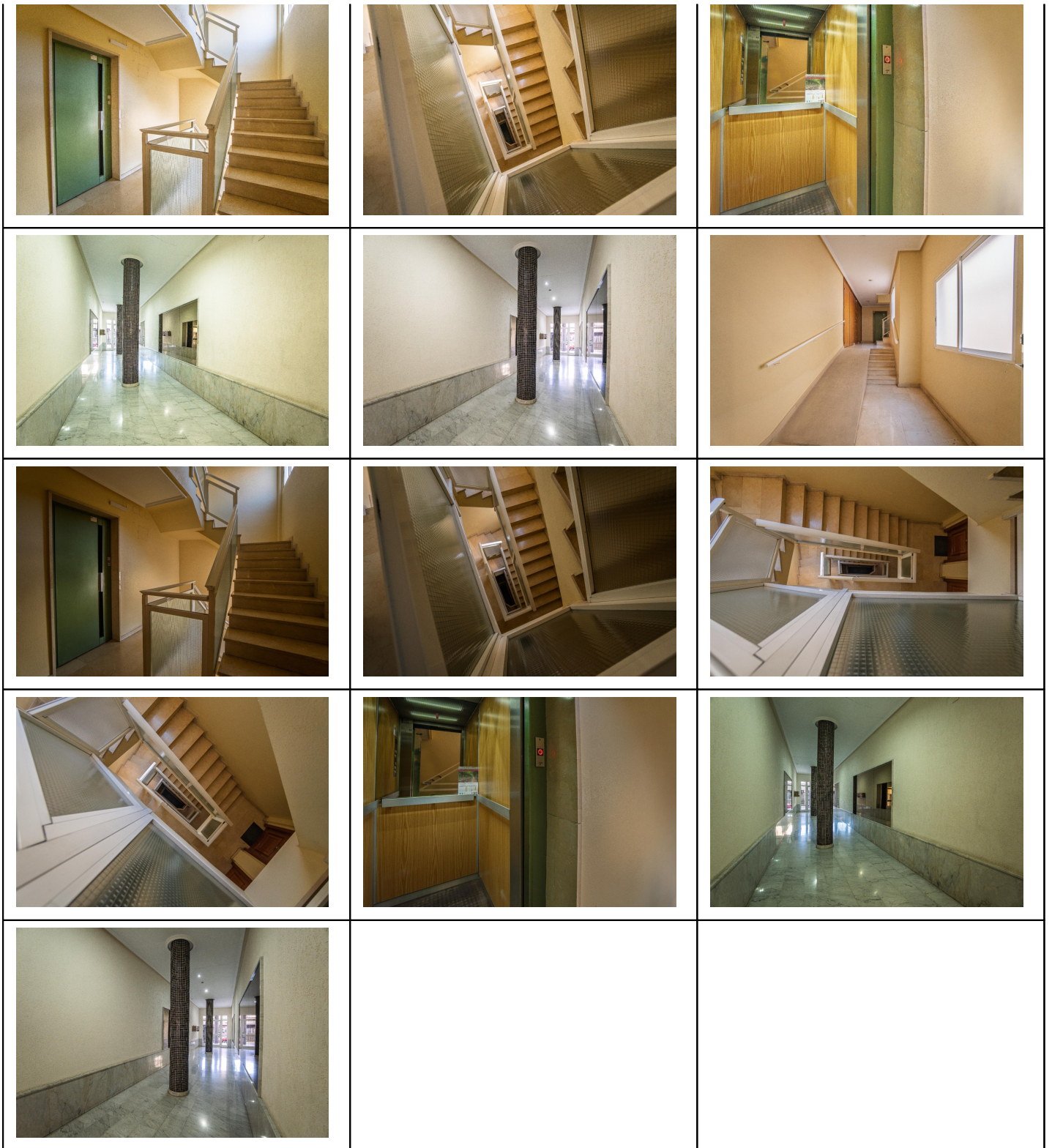
garantiza luminosidad durante todo el año.

Construido en 1991, cuenta con armarios empotrados ofreciendo soluciones prácticas al almacenamiento personal sin comprometer espacios valiosos. La ubicación es otro punto fuerte: muy céntrica, se encuentra cerca de todos los servicios esenciales como supermercados, colegios e instalaciones deportivas; también está a solo unos minutos del transporte público facilitando así la movilidad hacia otros destinos importantes.

Si buscas calidad vida combinada con confort moderno dentro del municipio aspense ¡No dudes más! Ven a descubrir tu nuevo hogar hoy mismo por tan solo 157260€.







¡Póngase en contacto con nosotros!

Pepe Gómez López

Teléfono Movil: +34 653627924

Email: pepe.gomez@remax.es