

# Ático en Alfaz del Pi

## Ático

Alfaz del Pi, 03581 Alfaz del Pi, ALICANTE

850.000 €

### Detalles

Dormitorios	3
Baños	2
Garajes numerados	2
Tamaño de área	96.00 m <sup>2</sup>

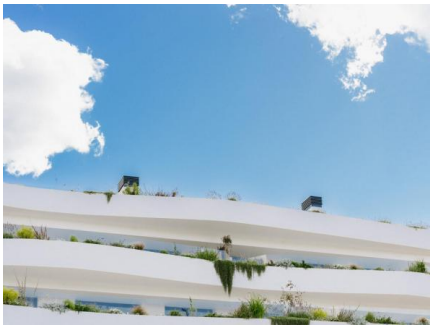
### Características

- Piscina Comunitaria
- Solárium

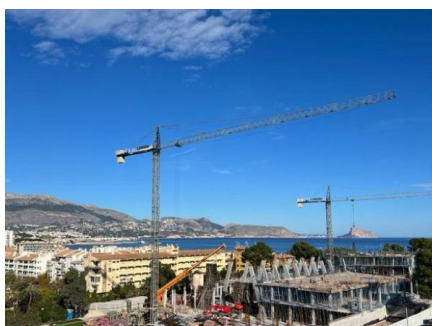
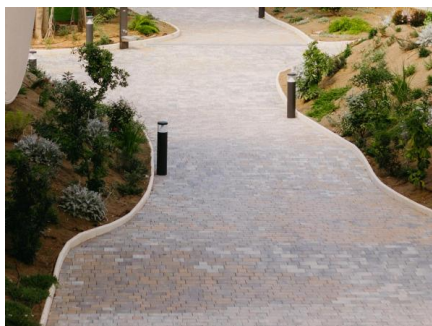
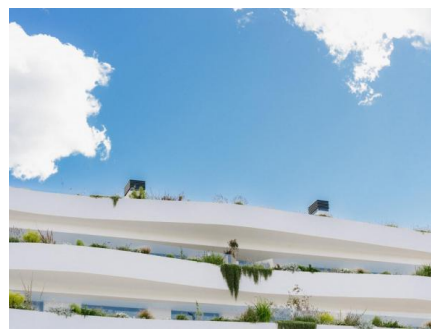
### Más información

En la pintoresca Alfaz del Pi, REMAX Inmomás presenta un exclusivo complejo residencial que se adapta a cada estilo de vida y preferencia. Con un total de 60 unidades, las opciones varían entre apartamentos, plantas bajas y áticos, todos diseñados para garantizar el máximo confort. La ubicación es privilegiada: a solo 100 metros del mar, muchas viviendas ofrecen vistas al mar impresionantes. Además, su proximidad al aeropuerto a 8,2 kilómetros facilita los viajes frecuentes. Este enclave combina la serenidad costera con la comodidad de tener servicios esenciales al alcance. Los exteriores están concebidos para el deleite al aire libre. Todas las propiedades disponen de terrazas perfectas para disfrutar del clima mediterráneo y admirar las vistas al mar. Algunas incluyen jardines privados que brindan un refugio natural único. Los áticos cuentan con solárium privado ideal para relajarse bajo el sol en intimidad total. Las pérgolas integradas añaden sofisticación y permiten aprovechar estos espacios exteriores durante todo el año. El interior está diseñado pensando en el confort moderno. Los suelos cerámicos aportan un toque actual y son fáciles de cuidar. Equipados con electrodomésticos modernos y domótica avanzada, estos hogares están listos para el día a día. El sistema de climatización incluye aire acondicionado y calefacción por suelo radiante para una temperatura perfecta todo el año. Armarios empotrados maximizan el almacenamiento eficiente manteniendo los espacios ordenados. Con distribuciones flexibles que van desde 1 hasta 5 dormitorios y hasta 5 baños, se adaptan a cualquier familia. Las zonas comunes están pensadas para promover una vida social activa dentro del complejo residencial. Amplias áreas ajardinadas invitan a pasear o descansar al aire libre mientras que la piscina comunitaria ofrece un refrescante escape durante los días calurosos de verano, asegurando diversión segura para toda la familia sin necesidad de salir del recinto.











---

**¡Póngase en contacto con nosotros!**

**RE/MAX Inmomás**

Teléfono Movil: +34966665651

Email: [inmomas@remax.es](mailto:inmomas@remax.es)

Dirección: Carrer Conrado del Campo, 16, 03204 Elx, Alicante

---