

# Piso en Sector V

## Piso

Sector Quinto, 03201 Elche, ALICANTE

160.000 €



## Detalles

Dormitorios	3
Baños	1
Garajes numerados	1
Tamaño de área	89.00 m <sup>2</sup>

## Características

- Árboles
- Ascensor
- Autobuses
- Balcón
- Centros Comerciales
- Cocina Independiente
- Colegios
- Electrodomésticos
- Hospitales
- Zonas Infantiles

## Más información

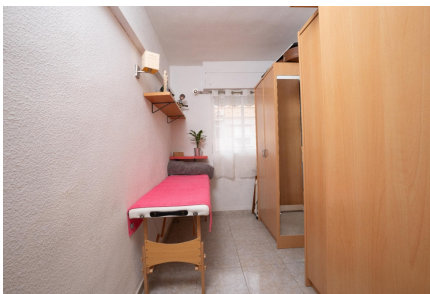
Descubre este excelente piso ubicado en el corazón del Sector V de Elche, específicamente en la zona de los pisos rojos. Esta propiedad cuenta con una superficie construida de 89 m², ofreciendo un espacio ideal para familias. La vivienda se encuentra lista para entrar a vivir gracias a su buen estado general. Distribuido en tres habitaciones (una doble y dos sencillas) y un amplio baño completo.

La orientación Este-Oeste brinda luminosidad durante todo el día. Además, disfrutarás de la cercanía al polideportivo del Plan así como al Corte Inglés, colegios, hospitales e institutos. En el mismo edificio encontrarás parking disponible en alquiler, junto con transporte público cercano.

El área también zonas infantiles donde los niños jugarán seguros mientras disfrutan del aire libre. Sin duda alguna, este piso no solo destaca por su ubicación privilegiada sino también por las comodidades actuales que presenta y un precio realmente competitivo.





**¡Póngase en contacto con nosotros!**

**Lola Navarro Ortiz**

Teléfono Movil: +34 966665651

Email: [lola.navarro@remax.es](mailto:lola.navarro@remax.es)

---