

# Apartamento en Jávea

## Apartamento

Montañar-El Arenal, 03738 Jávea - Xàbia, ALICANTE

398.500 €



### Detalles

Dormitorios	3
Baños	2
Garajes numerados	2
Tamaño de área	95.00 m <sup>2</sup>

### Características

- Ascensor
- Piscina Comunitaria

### Más información

Ubicado en la hermosa Badia de Xàbia, este conjunto residencial ofrece una selección de apartamentos y plantas bajas, diseñados para aquellos que buscan un hogar en un entorno privilegiado. Con un total de 16 propiedades, cada una ha sido cuidadosamente planificada para maximizar el confort y la funcionalidad. La proximidad al mar, a tan solo 400 metros, permite disfrutar de la brisa marina y de vistas espectaculares, convirtiendo cada día en una experiencia única. Las viviendas están equipadas con aire acondicionado, armarios empotrados y electrodomésticos, asegurando un estilo de vida moderno y cómodo. Además, existe la opción de adquirir un garaje, proporcionando mayor comodidad a los residentes. Los exteriores de este residencial en Badia de Xàbia están diseñados para complementar el entorno natural que los rodea. Las propiedades cuentan con terrazas, ideales para disfrutar del clima mediterráneo y de las vistas al mar. La cercanía a la costa, a solo 400 metros, permite un acceso rápido y fácil a las playas, perfectas para quienes aman el mar y las actividades al aire libre. Las zonas ajardinadas del complejo ofrecen un espacio verde donde relajarse y disfrutar de la tranquilidad del entorno. La arquitectura de las viviendas se integra armoniosamente con el paisaje,



creando un ambiente sereno y acogedor. Los interiores de los apartamentos y plantas bajas en Badia de Xàbia están diseñados pensando en la comodidad y el estilo. Las viviendas ofrecen opciones de 2 o 3 dormitorios y 2 baños, adaptándose a diferentes necesidades familiares. Cada espacio está optimizado para ofrecer amplitud y luminosidad, con acabados modernos y funcionales. La inclusión de aire acondicionado y electrodomésticos garantiza un confort total durante todo el año. Los armarios empotrados proporcionan un almacenamiento eficiente, manteniendo los espacios ordenados y despejados. La opción de garaje añade un plus de conveniencia para los residentes. El residencial cuenta con atractivas zonas comunes que enriquecen la experiencia de vida de sus habitantes. Destacan las áreas ajardinadas, que ofrecen un entorno verde y relajante, ideal para pasear o descansar al aire libre. La piscina comunitaria es un punto de encuentro perfecto para disfrutar del sol y refrescarse durante los cálidos días de verano. Estas instalaciones están diseñadas para fomentar un sentido de comunidad y proporcionar espacios donde los residentes puedan socializar y disfrutar de su tiempo libre.



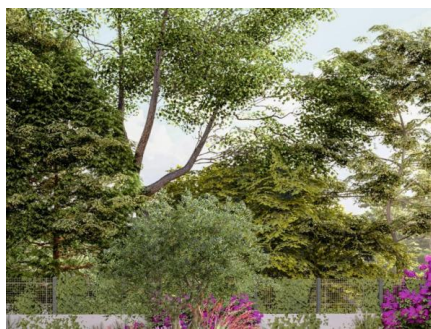












**¡Póngase en contacto con nosotros!**

**RE/MAX Inmomás**

Teléfono Movil: +349666665651

Email: [inmomas@remax.es](mailto:inmomas@remax.es)

Dirección: Carrer Conrado del Campo, 16, 03204 Elx, Alicante