

Pareado en Gran Alacant

Adosado

Monte y Mar bajo, 03130 Gran alacant, ALICANTE

410.000 €



Detalles

Dormitorios	3
Baños	3
Garajes numerados	3
Tamaño de área	94.00 m ²
Área terrestre	193 m ²

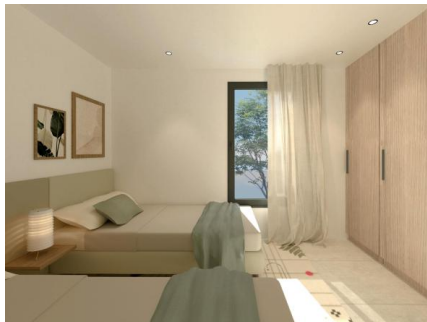
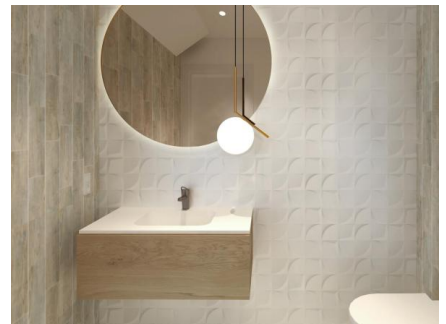
Características

- Piscina Comunitaria

Más información

REMAX Inmomás presenta un exclusivo conjunto residencial en Gran Alacant, donde el diseño y el confort se unen en sus 57 viviendas. Con opciones de adosados y pareados, estas propiedades se adaptan perfectamente a diferentes estilos de vida familiares. La ubicación es inmejorable, con la playa a tan solo 3 km y el aeropuerto a 9 km, lo que garantiza una excelente conexión tanto para disfrutar del ocio como para facilitar los desplazamientos. Cada vivienda ha sido creada para proporcionar un ambiente cálido y funcional, optimizando el uso del espacio y la iluminación natural. Descubre un auténtico refugio de paz en el exterior de estas propiedades. Los jardines privados ofrecen un lugar ideal para aprovechar al máximo el clima mediterráneo, mientras que las terrazas son perfectas para momentos de relax o reuniones al aire libre. Algunas viviendas destacan por contar con piscina privada, brindando un toque adicional de exclusividad y frescura durante los meses más calurosos. Además, estar a solo 3 km del mar permite disfrutar fácilmente de las playas cercanas y actividades náuticas. El interior está pensado para ofrecer máxima comodidad con acabados

modernos como suelos de cerámica y gres porcelánico fáciles de mantener. Equipadas con aire acondicionado para asegurar una temperatura agradable todo el año, las viviendas cuentan también con persianas eléctricas y videoportero que incrementan la seguridad y confort. Las cocinas están totalmente equipadas con electrodomésticos actuales, mientras que los armarios empotrados en los dormitorios proporcionan amplio almacenamiento. En línea con la sostenibilidad actual, algunas residencias incluyen cargadores para coches eléctricos. Las áreas comunes han sido diseñadas pensando en toda la familia. Los jardines comunitarios son perfectos para relajarse o socializar al aire libre. La piscina comunitaria ofrece un espacio ideal tanto para nadar como para disfrutar del sol mediterráneo, además, hay una zona infantil segura donde los niños pueden jugar tranquilamente. Estas instalaciones no solo promueven la convivencia entre vecinos sino que también ofrecen múltiples opciones recreativas sin necesidad de salir del complejo residencial.





¡Póngase en contacto con nosotros!

RE/MAX Inmomás

Teléfono Movil: +34966665651

Email: inmomas@remax.es

Dirección: Carrer Conrado del Campo, 16, 03204 Elx, Alicante
