

Apartamento en Torrevieja

Apartamento

Sector 25, 03183 Torrevieja, ALICANTE

325.000 €



Detalles

Dormitorios	2
Baños	2
Garajes numerados	2
Tamaño de área	65.00 m ²

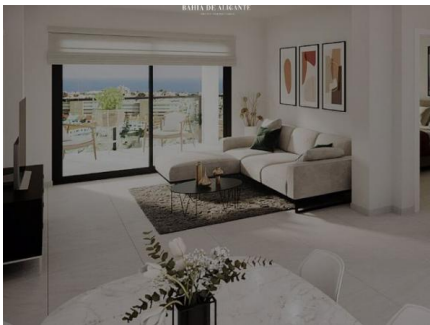
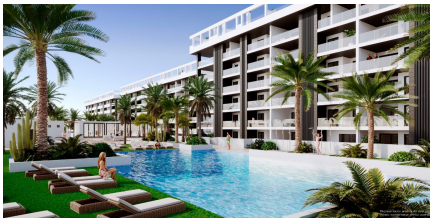
Características

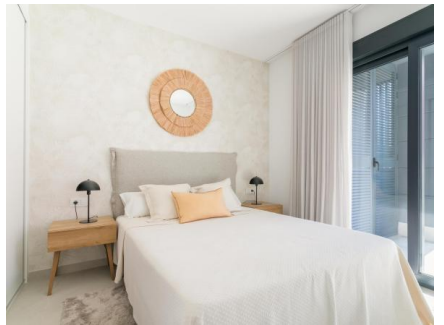
- Ascensor
- Piscina Comunitaria

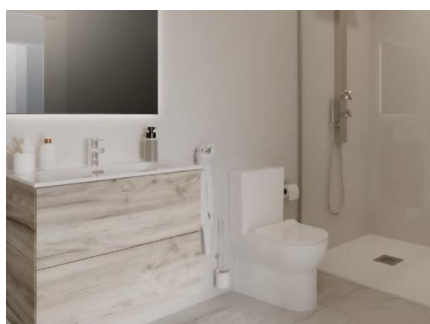
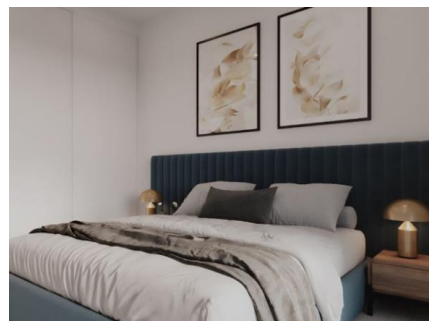
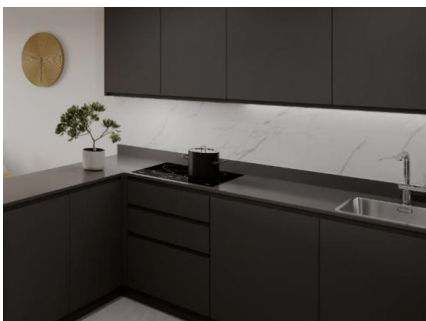
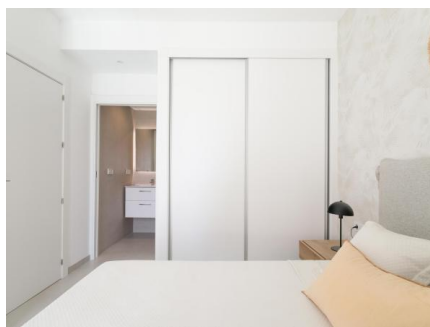
Más información

REMAX Inmomás te presenta un exclusivo conjunto residencial en la pintoresca Torrevieja. Esta oferta incluye 58 propiedades, entre las que se encuentran Apartamentos, ground-floor y Áticos, todas diseñadas para garantizar el máximo confort y elegancia. A tan solo 1 km de la playa, podrás disfrutar de vistas al mar y del aire fresco del Mediterráneo. Además, con el aeropuerto a solo 40 km, los desplazamientos son sencillos para quienes viajan frecuentemente. Las viviendas están disponibles en configuraciones de 2 o 3 dormitorios con opción de hasta 3 baños, adaptándose a diversas necesidades. El diseño exterior está pensado para brindar una experiencia relajante y cómoda. Cada propiedad cuenta con su propia terraza privada que permite aprovechar al máximo el clima mediterráneo y admirar las vistas al mar. Algunas unidades ofrecen solárium como espacio adicional para disfrutar del aire libre. Los jardines privados proporcionan un toque natural exclusivo, mientras que el garaje privado asegura la comodidad y protección necesaria para los vehículos de los residentes. Estas viviendas destacan por su diseño interior moderno y funcional. Los suelos de porcelana no solo aportan estilo sino también resistencia. Las persianas eléctricas ofrecen comodidad diaria junto con eficiencia energética. Las cocinas están equipadas con electrodomésticos premium que facilitan las tareas cotidianas. Los armarios empotrados permiten un uso óptimo del espacio disponible, manteniendo todo ordenado y estéticamente agradable. La distribución flexible incluye opciones de 2 o 3 dormitorios con hasta 3 baños, ajustándose a

diferentes estilos de vida. Las áreas comunes están diseñadas pensando en el bienestar colectivo de los residentes. Los jardines comunitarios proporcionan un entorno verde donde disfrutar sin salir del complejo residencial. La piscina comunitaria es ideal para refrescarse durante los calurosos días veraniegos, mientras que el garaje comunitario ofrece estacionamiento seguro y accesible para todos los propietarios.







¡Póngase en contacto con nosotros!

RE/MAX Inmomás

Teléfono Móvil: +34966665651

Email: inomas@remax.es

Dirección: Carrer Conrado del Campo, 16, 03204 Elx, Alicante
