

Apartamento en Benidorm

Apartamento

Cala Palmera - Atrium, 03570 Villajoyosa, ALICANTE

349.000 €

Detalles

Dormitorios	2
Baños	2
Garajes numerados	2
Tamaño de área	82.00 m ²

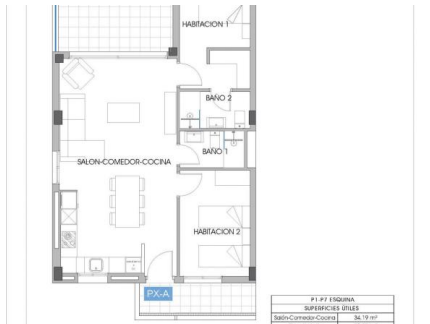
Características

- Ascensor
- Piscina Comunitaria

Más información

REMAX Inmomás presenta un exclusivo conjunto residencial en la animada ciudad de Benidorm. Esta oferta única consta de 52 propiedades, incluyendo apartamentos, ground-floor y áticos, todos diseñados con atención al detalle para maximizar el confort y la funcionalidad. Situado a solo 1 km del mar, este desarrollo ofrece una ubicación perfecta para disfrutar del estilo de vida mediterráneo. La estratégica posición en Benidorm proporciona acceso rápido a servicios locales, entretenimiento y actividades recreativas, convirtiéndolo en una opción ideal tanto para vivir todo el año como para escapadas vacacionales. El entorno exterior de estas viviendas en Benidorm está concebido para ofrecer serenidad y bienestar. Las terrazas privadas son ideales para aprovechar el clima soleado y admirar las vistas al paisaje natural circundante. Algunas unidades disponen también de jardines privados que amplían las opciones de ocio al aire libre. Con la playa a tan solo 1 km, los residentes pueden disfrutar fácilmente del mar y sus encantos durante todo el año. Además, las áreas comunes cuentan con jardines bien mantenidos que brindan un espacio verde para el disfrute colectivo. En este residencial de Benidorm, REMAX Inmomás garantiza interiores donde la modernidad se encuentra con la comodidad. Los apartamentos incluyen suelos cerámicos elegantes que facilitan el mantenimiento diario. La seguridad está asegurada mediante video porteros y persianas eléctricas integradas. Las cocinas están completamente equipadas con electrodomésticos premium, mientras que el aire acondicionado proporciona confort climático durante todas las estaciones del año. Con dos dormitorios y dos baños en cada unidad, junto con armarios empotrados eficientes, estas viviendas ofrecen espacios ideales tanto para familias como parejas. Las zonas comunes dentro del complejo residencial están pensadas para promover la convivencia y ofrecer múltiples opciones de ocio a los residentes. Los jardines comunitarios crean un ambiente sereno perfecto para pasear o descansar al aire libre. La piscina comunitaria destaca como punto central del complejo, proporcionando un lugar idóneo para refrescarse y socializar durante los calurosos días estivales. Estas instalaciones permiten a los habitantes disfrutar plenamente sin necesidad de salir del recinto.





¡Póngase en contacto con nosotros!

RE/MAX Inmomás

Teléfono Movil: +34966665651
Email: inmomas@remax.es
Dirección: Carrer Conrado del Campo, 16, 03204 Elx, Alicante