

# Apartamento en Torrevieja

## Apartamento

Centro, 03182 Torrevieja, ALICANTE

155.000 €



### Detalles

Dormitorios	1
Baños	1
Garajes numerados	1
Tamaño de área	43.00 m <sup>2</sup>

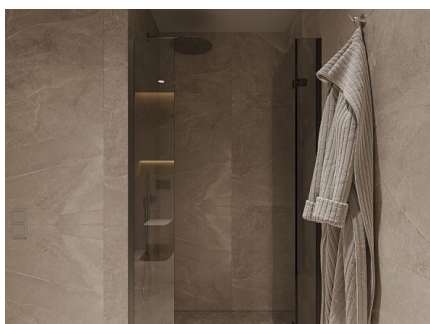
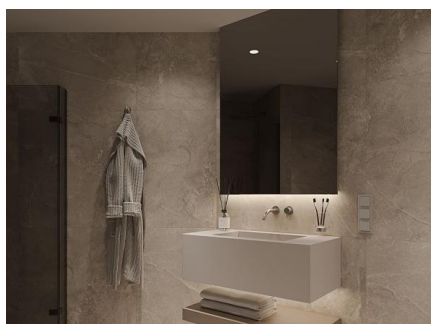
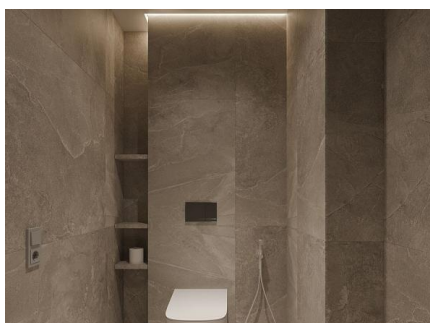
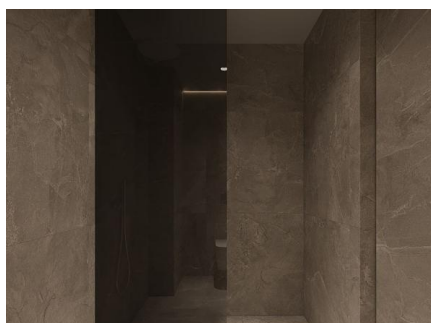
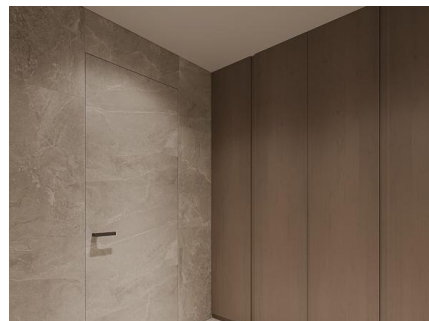
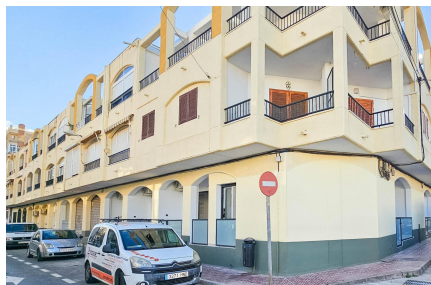
### Características

- Ascensor

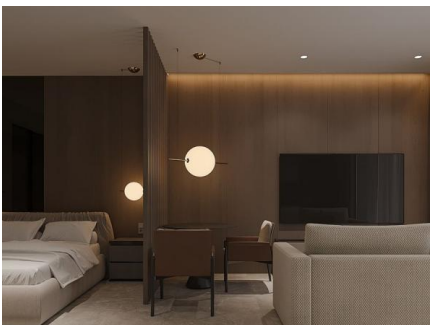
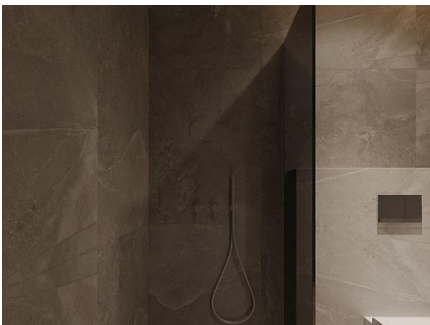
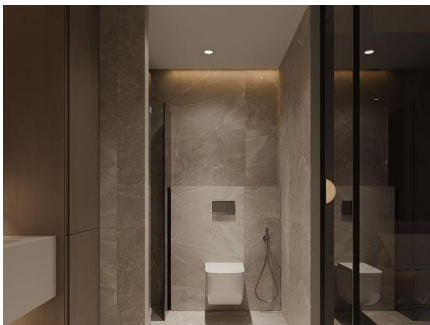
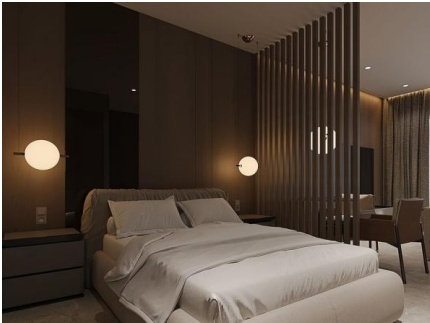
### Más información

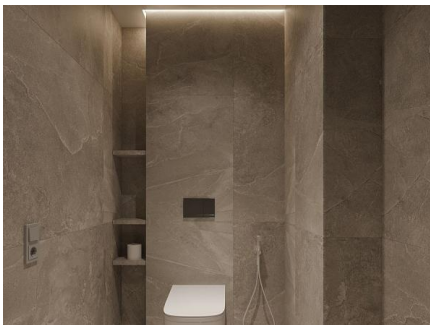
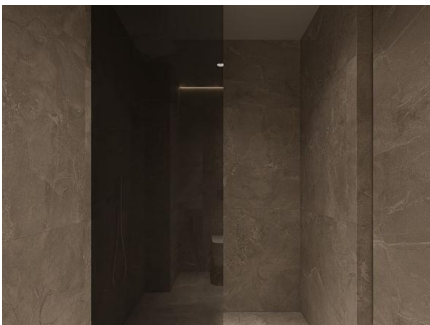
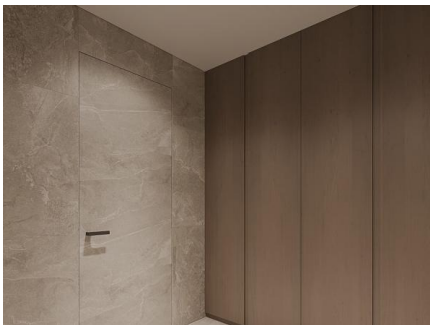
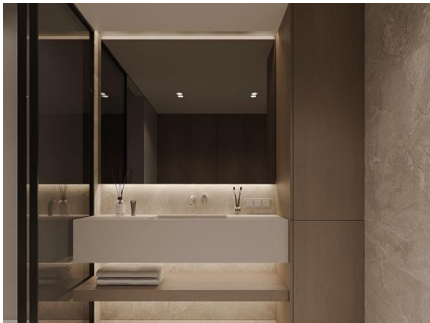
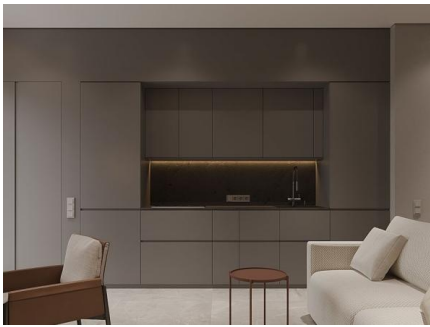
En la pintoresca Torrevieja, REMAX Inmomás presenta un excepcional complejo residencial que ofrece una oportunidad inigualable para quienes desean vivir cerca del mar. Este conjunto consta de cuatro apartamentos diseñados para optimizar el confort y la funcionalidad. A solo 250 metros de distancia del mar, los residentes pueden disfrutar de vistas impresionantes y acceso directo a las playas. Además, su localización a 44 kilómetros del aeropuerto asegura una conectividad eficiente tanto para viajes nacionales como internacionales. Estos apartamentos están concebidos para brindar una experiencia moderna y cómoda, con características que garantizan un entorno acogedor y eficiente. Los espacios exteriores de estos exclusivos apartamentos en Torrevieja reflejan perfectamente el estilo de vida mediterráneo. Cada vivienda dispone de una terraza privada, ideal para aprovechar al máximo los días soleados y

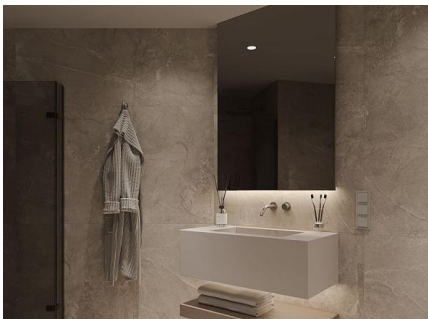
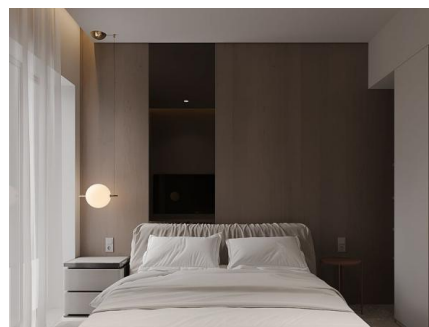
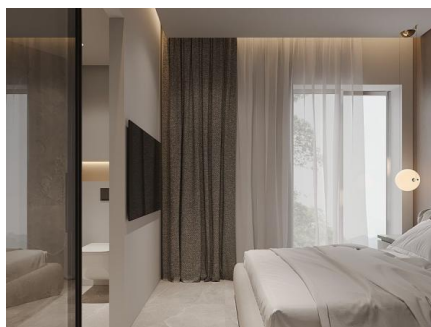
deleitarse con las vistas al entorno circundante. Su proximidad al mar no solo facilita el acceso a las playas, sino que también permite disfrutar de la refrescante brisa marina y el ambiente relajado característico de esta zona costera. La arquitectura contemporánea del edificio se integra armoniosamente en el paisaje, satisfaciendo las expectativas modernas de sus residentes. Diseñados pensando en ofrecer confort absoluto, los interiores cuentan con un dormitorio y un baño por apartamento, ideales para parejas o personas solas que buscan un espacio acogedor. Los elegantes suelos de gres porcelánico son prácticos y fáciles de mantener, mientras que las persianas eléctricas junto con el aire acondicionado aseguran comodidad todo el año. Los armarios empotrados ofrecen soluciones eficientes para almacenamiento manteniendo la organización del hogar intacta. La distribución está cuidadosamente planificada para maximizar cada metro cuadrado disponible, creando ambientes funcionales y acogedores.











---

**¡Póngase en contacto con nosotros!**

**RE/MAX Inmomás**

Teléfono Movil: +34966665651

Email: [inmomas@remax.es](mailto:inmomas@remax.es)

Dirección: Carrer Conrado del Campo, 16, 03204 Elx, Alicante

---