

Piso en Elche

Piso

Torreta - Portalada, 03203 Elche, ALICANTE

900 €



Detalles

Dormitorios	2
Baños	2
Garajes numerados	2
Tamaño de área	61.00 m ²

Características

- Árboles
- Armarios Empotrados
- Ascensor
- Autobuses
- Centros Comerciales
- Colegios
- Electrodomésticos
- Jardín

- Mirador
- Muebles
- Puerta blindada
- Tren

Más información

Presentamos este atractivo y moderno piso para entrar a vivir ubicado en la zona Torreta - Portalada, una de las áreas más demandadas de Elche.

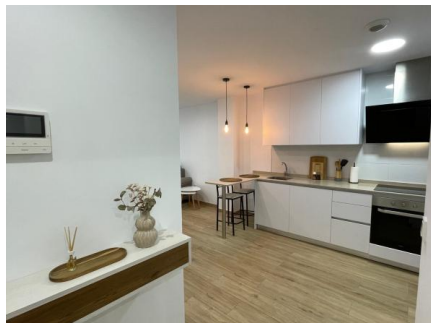
Alquiler de larga temporada

Esta propiedad ofrece una superficie construida de 61 m² ideal para quienes buscan comodidad y estilo.

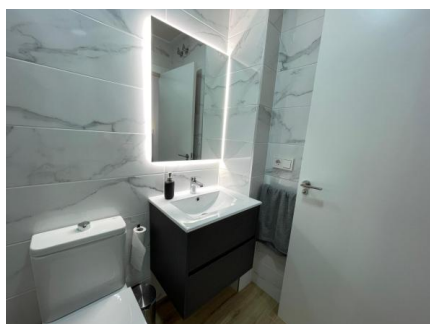
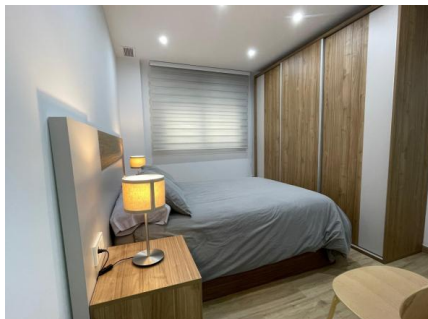
La vivienda cuenta con una habitación doble y otra sencilla, así como dos baños completos que garantizan funcionalidad a los residentes. Su orientación norte permite disfrutar de luz natural durante todo el día mientras se mantiene fresca su temperatura interior.

Este inmueble destaca por sus excelentes acabados, incluyendo puerta blindada para mayor seguridad y todas las estancias exteriores que ofrecen vistas agradables hacia zonas ajardinadas cercanas. Además, está perfectamente comunicado gracias a la proximidad del transporte público: autobuses locales e incluso estaciones ferroviarias están al alcance caminando unos minutos.

El entorno es igualmente conveniente; encontrarás centros comerciales bien equipados para tus compras diarias. Se necesita solvencia suficiente para seguro de impago.







¡Póngase en contacto con nosotros!

Clara Sánchez Valero

Teléfono Movil: +34647082622

Email: clara.sanchez@remax.es
