

Apartamento en Torrevieja

Apartamento

El limonar, 03184 Torrevieja, ALICANTE

285.000 €



Detalles

Dormitorios	2
Baños	2
Garajes numerados	2
Tamaño de área	82.00 m ²

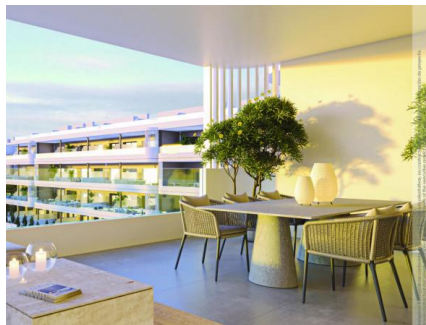
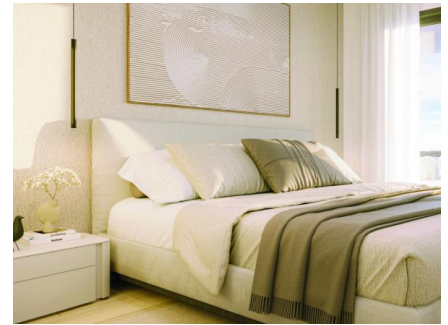
Características

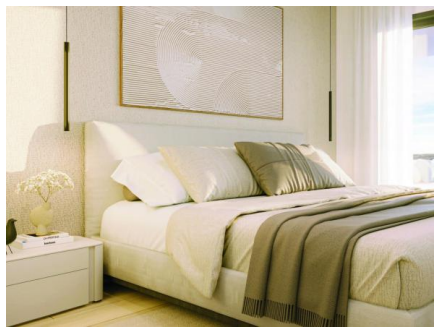
- Piscina Comunitaria

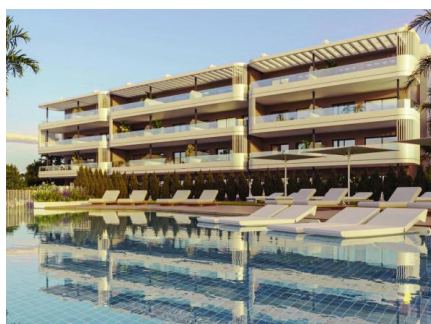
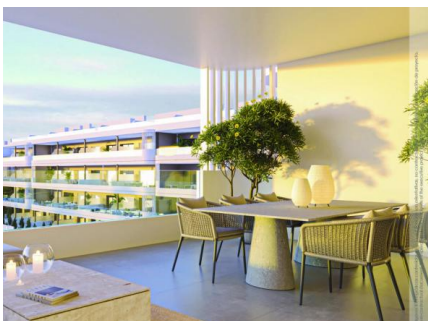
Más información

Ubicado en la encantadora localidad de Torrevieja, este conjunto residencial ofrece una selección de 60 viviendas que incluyen apartamentos, plantas bajas y áticos. Diseñado para aquellos que buscan un hogar con vistas al mar, cada propiedad está estratégicamente situada a solo 4 km de la costa, permitiendo disfrutar de la brisa marina y el sonido relajante de las olas. Además, la proximidad al aeropuerto, a 44 km, facilita el acceso para quienes viajan con frecuencia. Las viviendas están equipadas con armarios empotrados, proporcionando un almacenamiento eficiente y elegante. Los exteriores de estas viviendas están pensados para maximizar el disfrute del clima mediterráneo. Las propiedades cuentan con terrazas amplias, ideales para relajarse al aire libre o disfrutar de una comida con vistas al mar. Las plantas

bajas ofrecen la ventaja adicional de un jardín privado, perfecto para quienes desean un espacio verde propio. Además, los áticos disponen de solárium, un lugar exclusivo para tomar el sol en total privacidad. La cercanía al mar, a solo 4 km, asegura que las actividades al aire libre sean una parte integral del estilo de vida aquí. Las viviendas están diseñadas para ofrecer comodidad y funcionalidad. Con opciones de 2 y 3 dormitorios, y 2 baños, cada espacio está optimizado para el confort diario. Los armarios empotrados son una característica estándar, proporcionando soluciones de almacenamiento prácticas y estéticas. La distribución interior está pensada para aprovechar al máximo la luz natural, creando ambientes luminosos y acogedores. Las cocinas y salas de estar están diseñadas para ser el corazón del hogar, donde la familia y amigos pueden reunirse y disfrutar de momentos especiales. El residencial cuenta con una variedad de zonas comunes que enriquecen la experiencia de vida de sus residentes. Las áreas ajardinadas ofrecen un entorno verde y tranquilo, perfecto para paseos relajantes. La piscina comunitaria es ideal para refrescarse en los días calurosos, mientras que el gimnasio comunitario permite mantener un estilo de vida activo sin salir de casa. Para los más pequeños, el parque infantil proporciona un espacio seguro y divertido donde pueden jugar y socializar.







¡Póngase en contacto con nosotros!

RE/MAX Inmomás

Teléfono Móvil: +34966665651

Email: inomas@remax.es

Dirección: Carrer Conrado del Campo, 16, 03204 Elx, Alicante