

# Planta baja en Elche

Piso

Carrús Este, 03206 Elche, ALICANTE

118.000 €



## Detalles

Dormitorios	3
Baños	1
Garajes numerados	1
Tamaño de área	76.00 m <sup>2</sup>

## Características

- Árboles
- Autobuses
- Calefacción
- Centros Comerciales
- Cocina Independiente
- Colegios
- Electrodomésticos
- Hospitales
- Muebles
- Patio
- Tren
- Zonas Infantiles

## Más información

Descubre esta planta baja ubicado en la cotizada zona de Carrús, en Elche.

Con una superficie generosa de 70 m<sup>2</sup>, esta propiedad ofrece un estilo de vida cómodo gracias a sus dos habitaciones dobles y una sencilla que se adaptan perfectamente a tus necesidades familiares.

Disfruta del aire libre desde su terraza privada de 8 m<sup>2</sup> o relájate bajo el mirador natural que brinda luz abundante al interior.

La cocina totalmente equipada facilita las tareas diarias, mientras que los acabados como la carpintería interior de

madera añaden un toque cálido y acogedor.

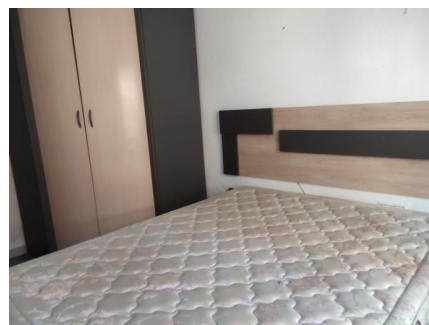
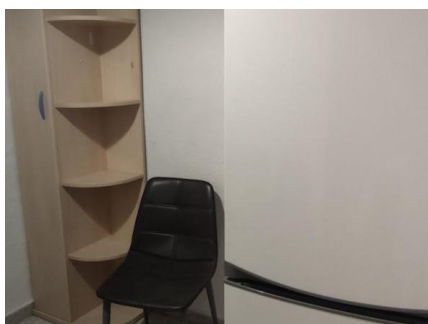
Orientado hacia el norte, con suelo gres para mayor durabilidad y mantenimiento fácil; cada rincón está diseñado pensando en tu comodidad diaria.

La ubicación es inmejorable: rodeada por servicios clave como transporte público (autobuses), supermercados cercanos y centros médicos importantes; todo ello dentro del alcance peatonal junto a parques infantiles ideales para disfrutar momentos agradables con lullidad asegurando así inversión sólida frente ante diversas opciones habitacionales actuales

¡No pierdas esta oportunidad única!

A tan solo unos pasos (20000m) del mar Mediterráneo donde puedes vivir experiencias inolvidables todos los días!

Contáctanos hoy mismo si deseas realizar visita!





---

**¡Póngase en contacto con nosotros!**

**Clara Sánchez Valero**

Teléfono Movil: +34647082622

Email: clara.sanchez@remax.es

---