

# Villa independiente con piscina y acceso directo al paseo marítimo - Playa Grande, Puerto de Mazarrón

Villa de Lujo

Playa Grande, 30860 Puerto de Mazarrón, MURCIA

1.500.000 €



## Detalles

Dormitorios	4
Baños	4
Garajes numerados	4
Tamaño de área	217.00 m <sup>2</sup>
Área terrestre	422 m <sup>2</sup>

## Características

- Alarma
- Alarma Antirrobo
- Ascensor
- Calefacción
- Electrodomésticos
- Lavandería
- Muebles
- Parking
- Piscina Propia

- Primera Línea
- Puerta blindada
- Sótano
- Terraza
- Vistas al Mar

## Más información

Hay casas frente al mar.

Y luego están las que forman parte del mar.

En pleno Paseo Marítimo de Playa Grande, en Puerto de Mazarrón (junto a Cartagena), se encuentra esta villa independiente de construcción reciente (actualizada en 2021), diseñada para disfrutar del Mediterráneo desde la calma, la luz y la privacidad.

Sobre una parcela de 400 m<sup>2</sup>, la propiedad ofrece 217 m<sup>2</sup> útiles distribuidos en dos viviendas completamente independientes, lo que la convierte en una opción única tanto para residencia familiar como para combinar vivienda principal + invitados, hijos adultos o incluso inversión selecta.

Acceso directo al paseo marítimo y a pocos pasos de la arena.

Orientación y diseño pensados para aprovechar la luz natural todo el año.

Piscina privada en entorno íntimo y protegido.

Vivienda principal – Planta baja

- Amplio salón con cocina integrada de diseño
- 2 dormitorios
- 2 baños completos
- Terraza cubierta
- Espacios abiertos y luminosos

Segunda vivienda – Planta sótano acondicionado

- 2 dormitorios
- 2 baños
- Lavadero
- Gran espacio polivalente
- Totalmente independiente y perfectamente habitable

La propiedad cuenta además con:

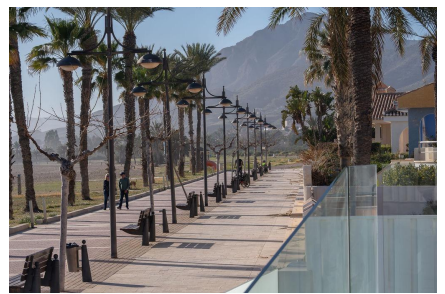
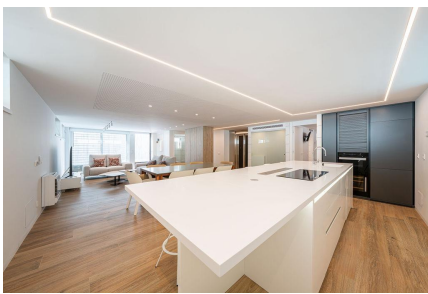
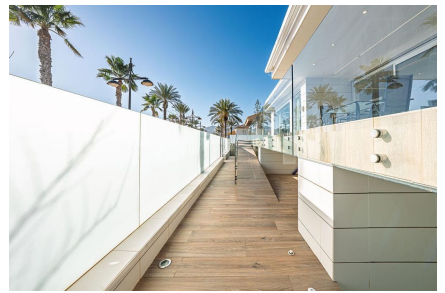
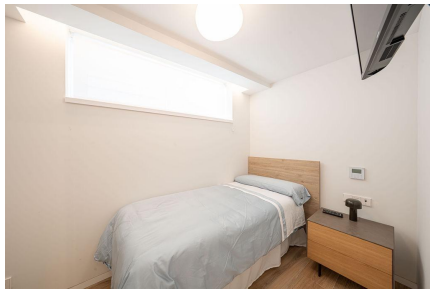
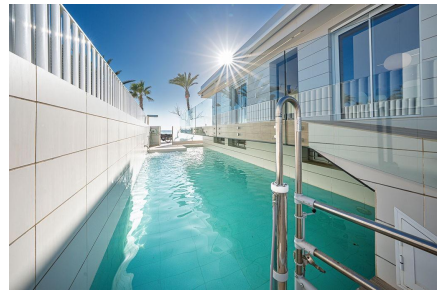
- Ascensor interior.
- Aire acondicionado y estufa de pellets
- Persianas eléctricas
- Adaptado para silla de ruedas.
- Excelente estado de conservación
- Parcela privada con acceso por calle y por paseo marítimo

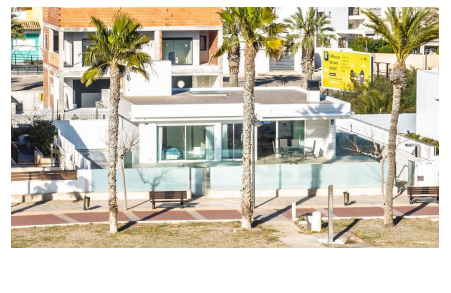
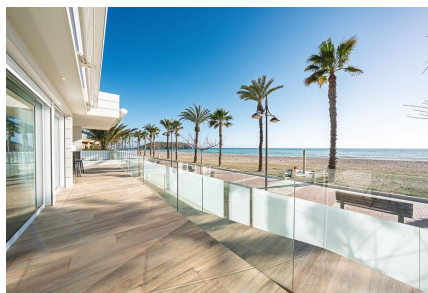
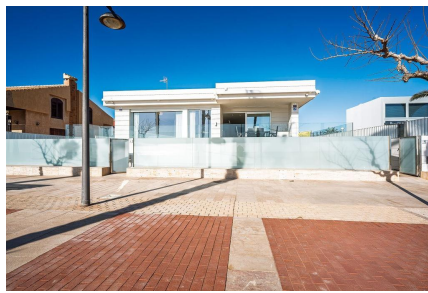
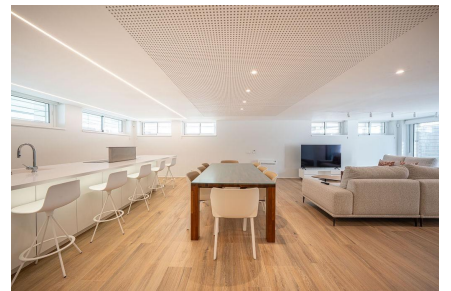
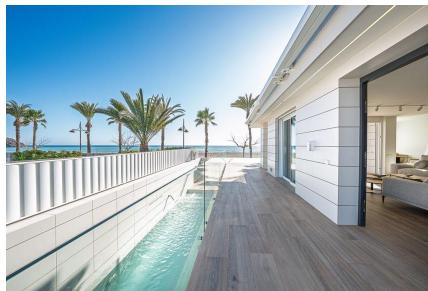
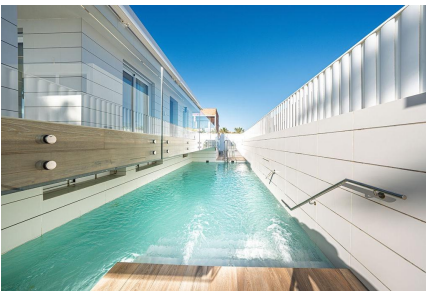
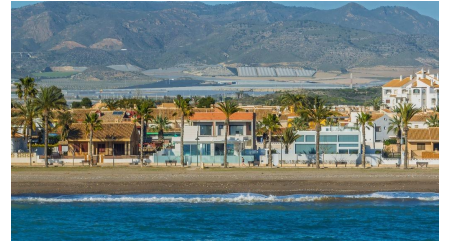
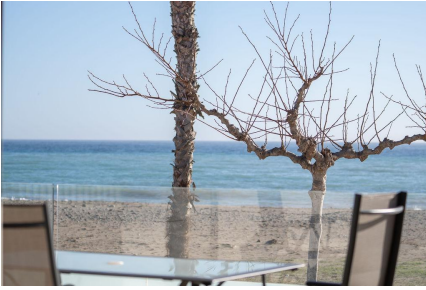
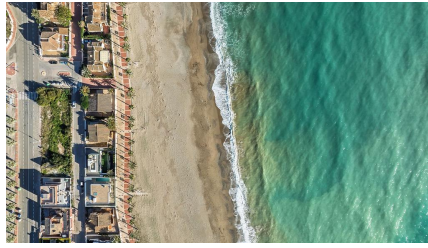
Ubicada en zona residencial de baja densidad, sin masificación, pero con todos los servicios cercanos. Aquí el sonido dominante es el mar, no el tráfico ni los turistas.

Una propiedad pensada para quien busca algo más que metros cuadrados:

busca luz, busca intimidad, busca tranquilidad... y quiere abrir la puerta y estar frente al Mediterráneo.

--	--	--





**¡Póngase en contacto con nosotros!**

**Lola Navarro Ortiz**

Teléfono Movil: +34 667403011

Email: [lola.navarro@remax.es](mailto:lola.navarro@remax.es)