

Casa Cueva en venta en Pinoso, Alicante

Chalet

Pinoso - El Pinós, 03650 Pinoso, ALICANTE

106.000 €

Detalles

Dormitorios	5
Baños	1
Garajes numerados	1
Tamaño de área	108.00 m ²
Área terrestre	714 m ²

Características

- Árboles
- Chimenea
- Cocina Independiente
- Colegios
- Mirador
- Rural
- Terraza

Más información

¡Descubre la vida auténtica y encantadora en esta casa cueva única!

Ubicada en el fascinante Barrio las Cuevas, en Pinoso, esta propiedad excepcional ofrece una experiencia de vida inigualable en un entorno encantador. Con 108 m2 de espacio construido distribuido en dos niveles, esta casa cueva se asienta en una generosa parcela urbana de 714 m2, brindando un espacio amplio y versátil para disfrutar.

Diseñada para ofrecer comodidad y funcionalidad, la casa cuenta con un total de 5 habitaciones dobles, ideal para familias numerosas o aquellos que desean espacio adicional para invitados. Un baño bien equipado satisface las necesidades cotidianas, mientras que la orientación sureste asegura una luminosidad óptima durante todo el día.

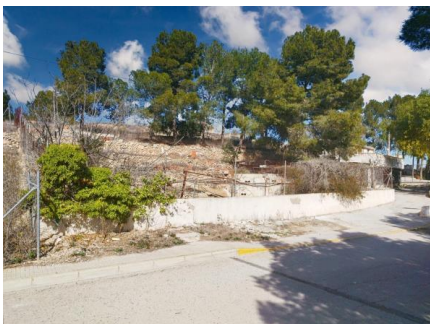
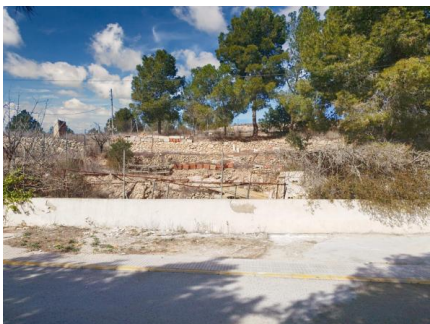
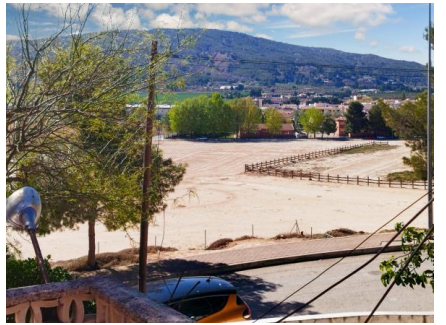
Al ingresar a la casa cueva, te encuentras con un amplio salón que sirve como punto focal, decorado con una chimenea acogedora que añade calidez y encanto. La cocina independiente ofrece un espacio funcional para preparar y disfrutar de las comidas en familia, con una despensa adyacente que proporciona almacenamiento adicional, optimizando el espacio disponible.

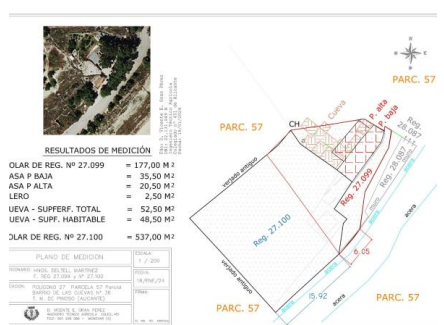
En este nivel, también encontrarás tres dormitorios bien proporcionados, cada uno con suficiente espacio para la privacidad y el descanso. Una sala de estar adicional ofrece un área dedicada al entretenimiento o la relajación, con otra chimenea que crea un ambiente acogedor.

El segundo nivel, con acceso independiente, ofrece dos habitaciones dobles adicionales, brindando flexibilidad para adaptarse a las necesidades individuales de los residentes. Además, una terraza de 30 m2 ofrece vistas panorámicas impresionantes, ideal para disfrutar de los amaneceres y atardeceres inigualables de la región.

La propiedad cuenta con extras que aumentan su atractivo, como suministro de agua y luz, así como la proximidad a servicios esenciales como centros médicos, colegios y supermercados. Este oasis de naturaleza y ruralidad en un entorno urbano agrega un toque especial a la propiedad.

Esta casa cueva representa una oportunidad única para aquellos que buscan un estilo de vida tranquilo y auténtico en un entorno encantador y pintoresco. Con su carácter distintivo y su ubicación conveniente, esta propiedad es una verdadera joya que merece ser explorada. ¡No pierdas la oportunidad de hacerla tuya!





¡Póngase en contacto con nosotros!

Juan de Dios Alfocea

Teléfono Movil: +34622949260

Email: juandedios.alfocea@remax.es

