

Edificación en Mula

Edificio

Mula centro, 30170 Mula, MURCIA

200.000 €

Detalles

Dormitorios	21
Baños	14
Garajes numerados	14
Tamaño de área	930.00 m ²
Área terrestre	315 m ²

Características

- Árboles
- Ascensor
- Balcón
- Centros Comerciales
- Colegios
- Gimnasio
- Mirador
- Montaña
- Parking
- Patio
- Rural
- Solárium
- Sótano
- Terraza
- Zonas Infantiles

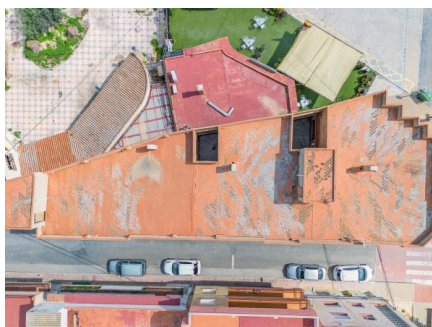
Más información

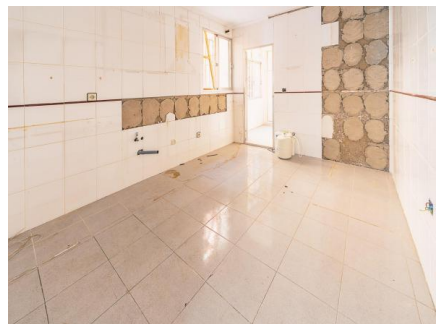
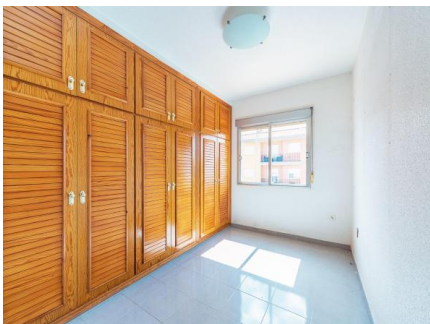
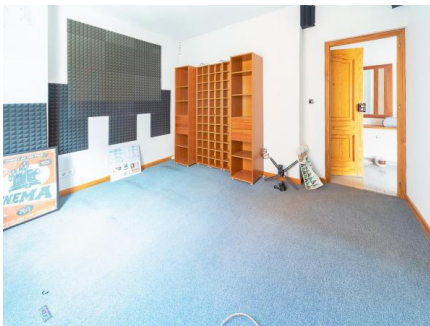
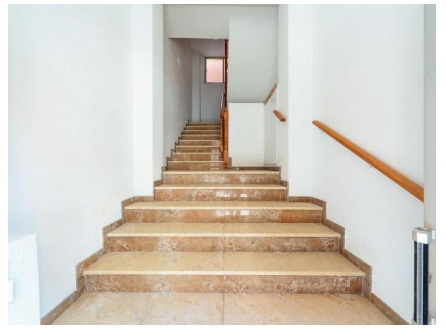
Les presentamos esta estructura sujeta a inversión con alta rentabilidad ubicado en Mula, con una buena edificación para acabar el proyecto con la personalización al gusto del inversor, para conseguir la mejor rentabilidad de la zona. Está situado en un entorno privilegiado, rodeado de infraestructuras de ocio, como piscina municipal, pistas de futbol, terreno de pádel, etc.

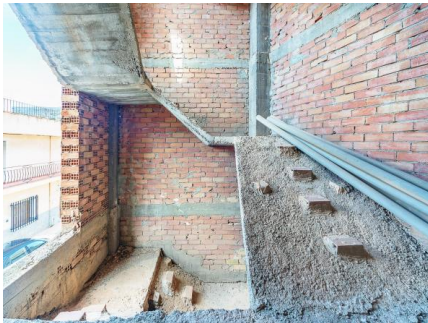
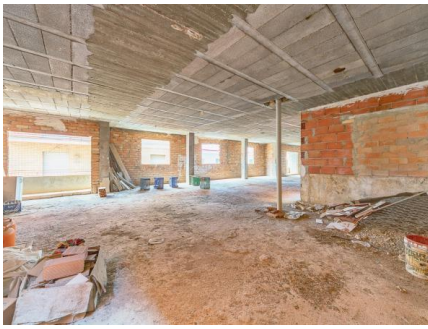
Idoneo para un hotel debido a la gran demanda en la zona de alojamientos ,para los turistas que vienen a disfrutar de sus numerosos y unicos museos ,como puede ser el museo de arte ibero.

Brinda una oportunidad de realizar un proyecto con muchas posibilidades, en las afueras del pueblo en un entorno tranquilo, con unas vistas espectaculares, cercano a la naturaleza. Se sitúa a diez minutos del centro del pueblo, con museos únicos, un casco histórico medieval, un castillo emblemático. También a diez minutos de los baños termales de Mula, y el embalse de la Cierva.

Si necesita ampliar información de las características del inmueble, estaremos encantados de poder ayudarle.









¡Póngase en contacto con nosotros!

Lorand Lukacs

Teléfono Movil: +34640834564

Email: lorand.lukacs@remax.es
