

# Chalet en venta en Elda, Alicante

## Chalet

### Club de Campo, 03600 Elda, ALICANTE

399.000 €

#### Detalles

Dormitorios	4
Baños	3
Garajes numerados	3
Tamaño de área	342.00 m <sup>2</sup>
Área terrestre	1160 m <sup>2</sup>

#### Características

- Árboles
- Armarios Empotrados
- Balcón
- Barbacoa
- Calefacción
- Calefacción Central
- Centros Comerciales
- Chimenea
- Cocina Independiente
- Colegios
- Despensa
- Electrodomésticos
- Hospitales
- Jardín
- Mirador
- Parking
- Pérgola
- Solárium
- Sótano
- Terraza
- Vallado

#### Más información

Impresionante Chalet en Club de Campo, Elda – Exquisito diseño y máxima exclusividad

¿Buscas la casa perfecta que combine lujo, comodidad y una ubicación estratégica? Este espectacular chalet independiente ubicado en la exclusiva zona Club de Campo en Elda (Alicante) es el lugar ideal para ti. Diseñado cuidando cada detalle, esta propiedad ofrece un estilo de vida único en contacto con la naturaleza, sin renunciar a estar perfectamente conectado a servicios clave.

Características principales  
Parcela Privada: 1.160 m<sup>2</sup> de terreno urbano que garantizan privacidad y tranquilidad, con una edificabilidad máxima de 468 m<sup>2</sup>.  
Superficie Construida: 380 m<sup>2</sup> de espacios cuidadosamente distribuidos, con 250 m<sup>2</sup> en interiores, 80 m<sup>2</sup> de porches y 50 m<sup>2</sup> de terrazas.  
Distribución Perfecta: Vivienda en dos plantas y garaje semisótano, con salón-comedor de 60 m<sup>2</sup>, suite principal con terraza privada, salón-estudio polivalente

Orientación Sur-Oeste: Disfruta de luz natural todo el día y vistas despejadas.

Zonas exteriores: Jardines cuidados, amplia terraza para reuniones y zona de barbacoa con acabados premium.

#### Equipamiento y detalles de Lujo

Cocina completamente equipada con electrodomésticos modernos y despensa.

Calefacción eficiente y chimenea en el salón para mayor calidez.

Acabados de alta calidad con carpintería de madera y pavimento rústico.

Aire acondicionado split en 2 dormitorio y en salón-estudio

Amplios armarios empotrados en todas las habitaciones.

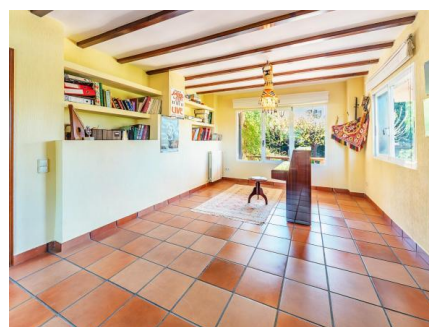
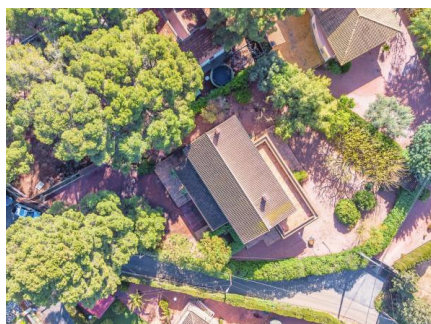
#### Ubicación inmejorable

Ubicado en la prestigiosa urbanización Club de Campo, disfruta de un fácil acceso a la autovía, que conecta rápidamente en 20 minutos con Alicante, el aeropuerto y ciudades cercanas. Cerca de colegios, supermercados y transporte público, esta vivienda es perfecta tanto para familias como para quienes buscan un retiro tranquilo pero cómodo.

#### Un Estilo de Vida Único

Este chalet ofrece una combinación incomparable de elegancia, espacios amplios y zonas al aire libre que convierten cada día en una experiencia excepcional. Ideal para familias, teletrabajadores o incluso como una segunda residencia de lujo.

Contáctanos hoy mismo para más información o concertar una visita. ¡Esta oportunidad no durará mucho!

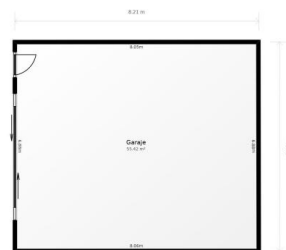
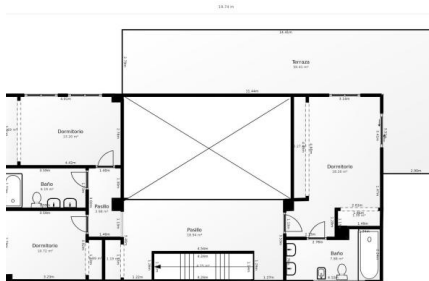












---

**¡Póngase en contacto con nosotros!**

**Juan de Dios Alfocea**

Teléfono Movil: +34622949260

Email: [juandedios.alfoceda@remax.es](mailto:juandedios.alfoceda@remax.es)

---