

# Entresuelo comercial en venta en Elche, Alicante

## Piso

Plaza Crevillente-Juzgados, 03201 Elche, ALICANTE

159.000 €

## Detalles

Dormitorios	
Baños	2
Garajes numerados	2
Tamaño de área	136.00 m <sup>2</sup>

## Características

- Ascensor
- Autobuses
- Bomba de frio/calor
- Calefacción
- Centros Comerciales
- Colegios
- Electrodomésticos
- Hospitales
- Trastero

## Más información

¡Gran Oportunidad en Elche! Entresuelo de 136m<sup>2</sup> en Zona Pisos Azules con Potencial para Ser Tu Nueva Vivienda o Negocio.

Descubre esta EXCEPCIONAL oportunidad en la vibrante Zona Pisos Azules de Elche. Entresuelo de 136m<sup>2</sup> en Calle Mariano Benlliure 6 con doble potencial: ideal para tu negocio o con la valiosa posibilidad de cambio de uso a vivienda. Lo que lo hace realmente ÚNICO es su accesibilidad: cuenta con ASCENSOR y ACCESO ADAPTADO PMR.

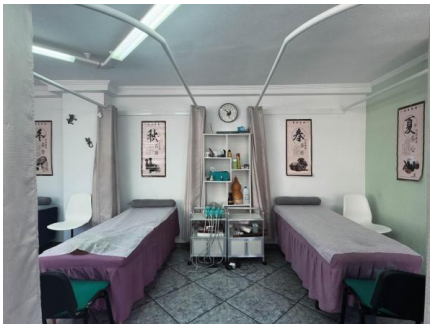
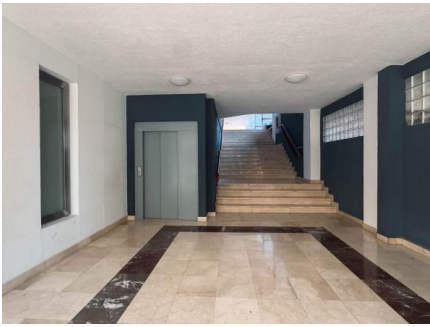
Estar en Pisos Azules significa disfrutar de una ubicación privilegiada con acceso inmediato a todo tipo de servicios esenciales: una rica vida comercial con variedad de tiendas, bares y restaurantes, supermercados, centros educativos, centros de salud y agradables parques y plazas para el ocio. Además, goza de excelentes conexiones y fácil acceso a las principales vías de comunicación de la ciudad.

El inmueble, que se encuentra en muy buen estado de conservación, destaca por su extraordinaria LUMINOSIDAD. Gracias a su favorable orientación Sur y a la generosa presencia de ventanas exteriores en casi todas sus estancias, la luz natural es protagonista durante todo el día, creando un ambiente cálido y acogedor. La distribución actual, pensada originalmente para uso comercial/oficina, incluye recibidor, sala/salón, cocina, dos despachos/dormitorios, baño, aseo y trastero, ofreciendo una base muy flexible para cualquier proyecto de reforma.

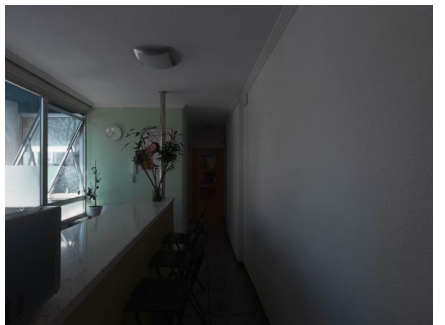
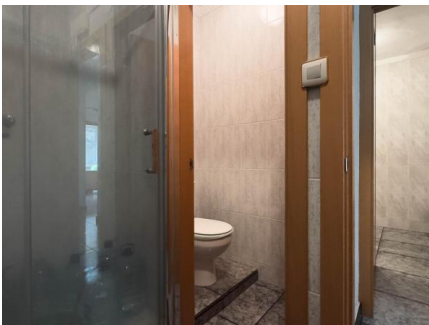
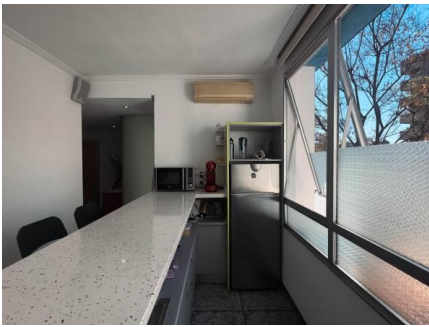
Pensando en la comodidad, ya cuenta con 4 splits de aire acondicionado con bomba de calor instalados, lo que te permitirá disfrutar de una temperatura ideal desde el primer día. La cocina está equipada, a falta únicamente de placa y campana.

Con 136m<sup>2</sup>, tienes el espacio necesario para dar rienda suelta a tu creatividad: imagina un moderno loft, una vivienda familiar con amplias estancias o un espacio de trabajo funcional y bien ubicado. Esta propiedad es ideal para inversores que buscan revalorización, emprendedores que necesitan un local visible y bien situado, o particulares y familias que sueñan con diseñar y vivir en un hogar único en una de las zonas más cotizadas de Elche.

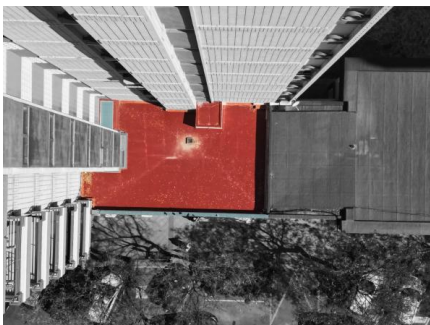
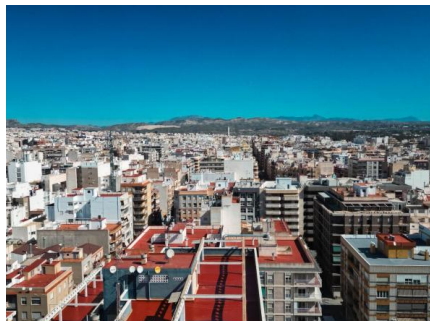
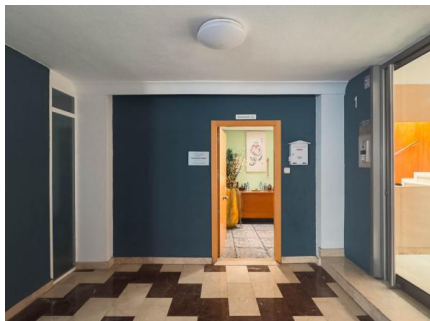
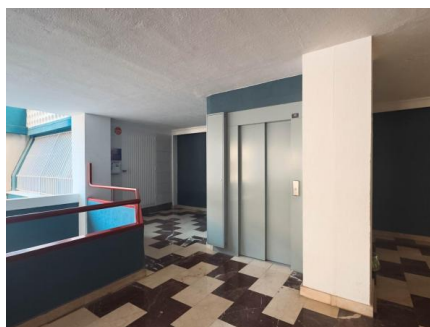
No dejes pasar la oportunidad de visitar este inmueble con potencial ilimitado. Contacta hoy mismo y déjanos mostrarte todas las posibilidades que este espacio tiene para ofrecerte.











**¡Póngase en contacto con nosotros!**

**Juan de Dios Alfocea**

Teléfono Movil: +34622949260

Email: [juandedios.alfocsa@remax.es](mailto:juandedios.alfocsa@remax.es)

