

# Casa en El Palmar

## Casa de Pueblo

**Zona centro, 30120 El Palmar, MURCIA**

**140.000 €**

### Detalles

Dormitorios	4
Baños	2
Garajes numerados	2
Tamaño de área	276.00 m <sup>2</sup>
Área terrestre	360 m <sup>2</sup>

### Características

- Árboles
- Barbacoa
- Cocina Independiente
- Colegios
- Despensa
- Electrodomésticos
- Hospitales
- Lavandería
- Patio
- Solárium
- Terraza
- Trastero
- Zonas Infantiles

### Más información

Les presentamos esta casa de gran tamaño, con posibilidad de tener dos viviendas. Dispone de dos amplios patios, con un total de 84 metros cuadrados.

El inmueble cuenta con salida a dos calles, facilitando el acceso a zonas ajardinadas colindantes al inmueble.

Se sitúa en un barrio muy consolidado en El Palmar, cercano a comercios, el hospital mas importante del país, Virgen de la Arrixaca. Tiene vistas espectaculares a la montaña, ofreciendo planes de ocio en la naturaleza.

Dispone de muy fácil acceso a la autovía gracias a su ubicación privilegiada.

Brinda la posibilidad de una nueva construcción de viviendas con garaje en cuatro plantas, gracias a su amplitud de 360 metros cuadrados suelo urbano clasificado como casa, con una alta rentabilida de inversión!

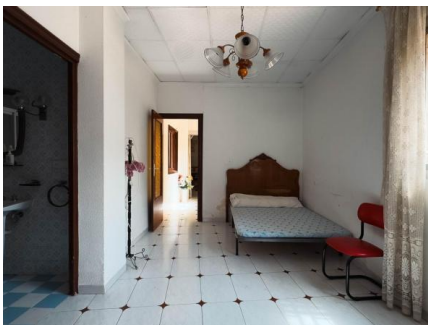
Para mas informaciones o estudio de rentabilidad, contacten con nosotros.

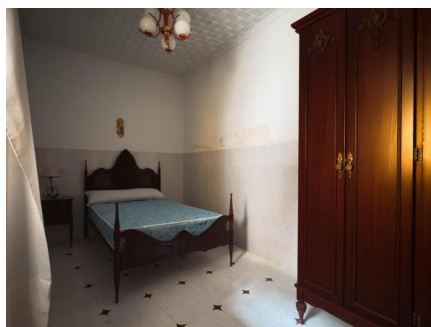












---

**¡Póngase en contacto con nosotros!**

**Lorand Lukacs**

Teléfono Movil: +34640834564

Email: [lorand.lukacs@remax.es](mailto:lorand.lukacs@remax.es)

---