

DISEÑO LOFT EN BLAS VALERO

Local comercial

Corazon de Jesus, 03201 Elche, ALICANTE

79.000 €

Detalles

Dormitorios	
Baños	1
Garajes numerados	1
Tamaño de área	80.00 m ²

Características

- Aire acondicionado
- Autobuses
- Bomba de frio/calor
- Calefacción
- Trastero

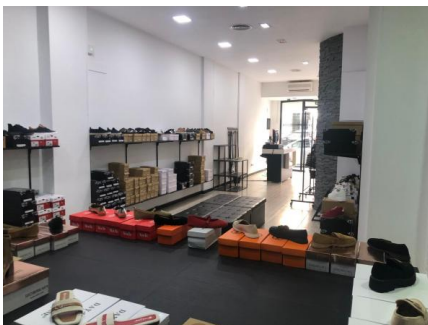
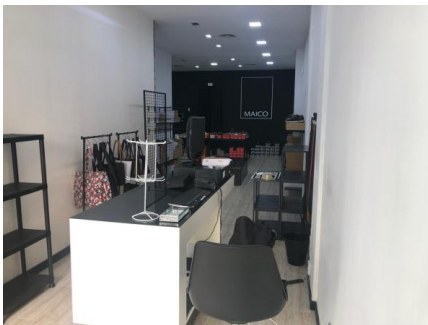
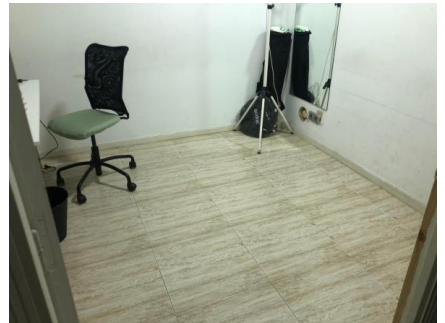
Más información

Descubre la oportunidad de vivir o invertir en este local, ubicado en la Calle Blas Valero, centro neurálgico de la ciudad de Elche, con entrada independiente y adaptada y donde cuentas con todos los servicios necesarios sin apenas gastos comunitarios.

Presentamos un modelo moderno de loft, con sus 80 metros cuadrados y la posibilidad de cambio de uso de local a vivienda. Su orientación nos aporta luminosidad durante todo el día. Estos espacios han sido diseñados pensando en tu confort y estilo de vida, con acabados de primera calidad. Ambientes Luminosos y Confortables. Diseño Vanguardista y Funcional. Grandes espacios de almacenaje. Ideal para parejas o profesionales que buscan un ambiente moderno y acogedor, estas imágenes muestran la posibilidad de un dormitorio doble equipado con vestidor. Además, dispone de un baño completo perfectamente diseñado para satisfacer todas tus necesidades diarias. Un amplio salón comedor y una gran cocina de diseño. Alto grado de confort térmico y acústico, aire acondicionado con bomba frio/calor, salida de humos con motor, pintura lisa, suelo cerámico.... Local con 4 metros de altura que le proporciona mucha luz natural y amplitud pudiendo abuhardillarla para almacenamiento adicional e incrementando las posibilidades creativas del diseño interior. Contacta hoy mismo para hacer realidad tu exclusivo loft y recibir más información. (Imágenes con fines ilustrativos.)

¡No pierdas la oportunidad de estrenar tu futuro hogar!







¡Póngase en contacto con nosotros!

Maite Mateu

Teléfono Movil: +34 600215063

Email: maite.mateu@remax.es
