

# Casa en Aspe

## Adosado

### Casco Urbano, 03680 Aspe, ALICANTE

107.000 €

#### Detalles

Dormitorios	8
Baños	2
Garajes numerados	2
Tamaño de área	280.00 m <sup>2</sup>
Área terrestre	120 m <sup>2</sup>

#### Características

- Autobuses
- Cocina Independiente
- Colegios
- Electrodomésticos
- Patio
- Sótano

#### Más información

¡Oportunidad en Aspe!

Les presentamos esta casa señorial en pleno centro de Aspe, donde todo ocurre

Gracias a su ubicación privilegiada ofrece múltiples posibilidades de futuro.

Se sitúa en la zona más demandada de Aspe con la posibilidad de construir hasta cuatro plantas más ático. Todo ello ofrece un alto rendimiento a su inversión.

Cuenta con 280 metros cuadrados construido distribuidos en tres plantas y un practico patio interior donde poder disfrutar del aire libre.

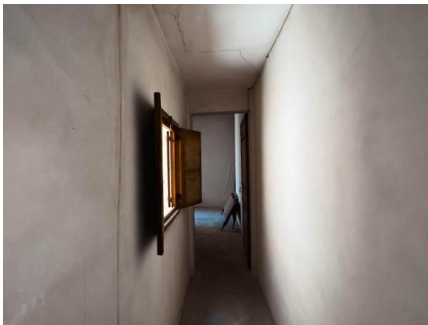
Para un estudio de rentabilidad, mas informaciones y una visita, contacten con nosotros!!



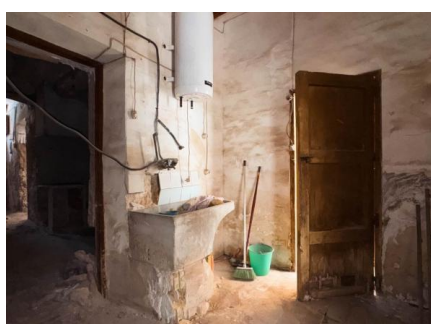
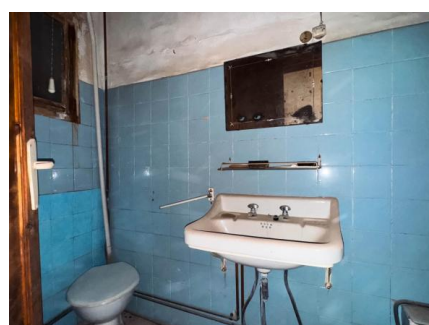
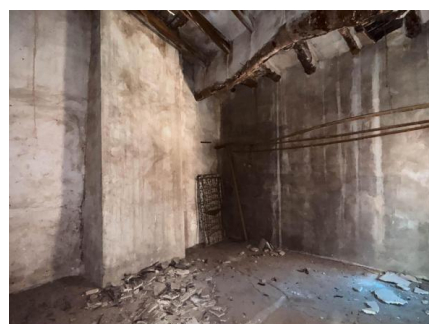
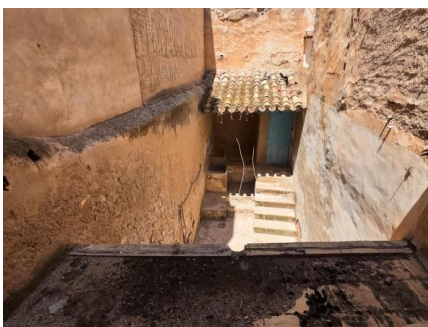












**¡Póngase en contacto con nosotros!**

**Lorand Lukacs**

Teléfono Movil: +34640834564

Email: [lorand.lukacs@remax.es](mailto:lorand.lukacs@remax.es)

