

Piso en Elche

Piso

Centro, 03201 Elche, ALICANTE

168.900 €

Detalles

Dormitorios	4
Baños	1
Garajes numerados	1
Tamaño de área	101.00 m ²

Características

- Ascensor
- Autobuses
- Balcón
- Cocina Independiente
- Colegios
- Electrodomésticos
- Lavandería
- Zonas Infantiles

Más información

Quien no esta deseando vivir en la calle reina victoria ?

Les presentamos esta amplia vivienda en el corazón de Elche.

Se sitúa en una de las mejores zonas de Elche en una calle privilegiada de la ciudad, calle Reina Victoria baja.

Esta perfecta para vivienda familiar por su magnifica distribución y todas las facilidades que proporciona el estar cerca del centro de Elche.

Es ideal para inversion tambien, ofreciendo gran posibilidad de ingresos gracias a su situación y su distribución especial. Debido a la gran demanda de alquileres en la zona .

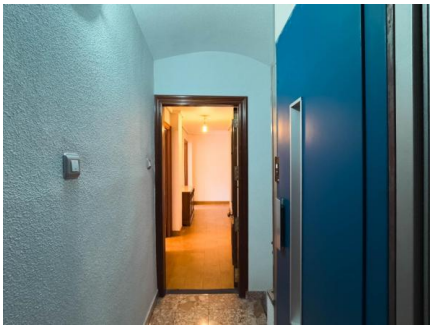
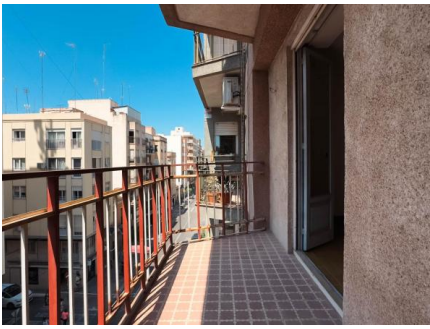
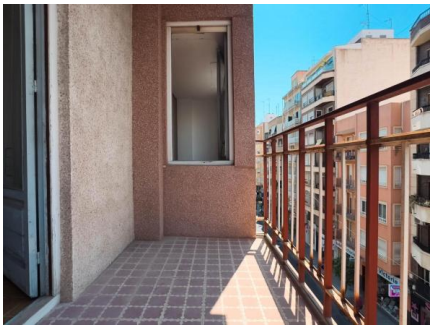
Posee cuatro habitaciones amplias y lo mas importante ,ascensor, cabe destacar que tiene acceso para minusvalidos con una estupenda rampa y una entrada al rellano del edificio muy amplia. Al ser una calle principal en el centro de Elche ,se puede disfrutar de las fiestas patronales desde su esplendido balcon.

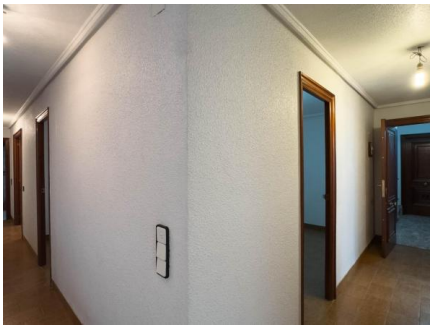
Su ubicación ofrece muy buena accesibilidad a todas las comodidades, así en unos diez minutos andando se puede llegar al centro, a siete minutos caminando está la estación de tren Elx Carrús y la parada de autobuses interurbanos.

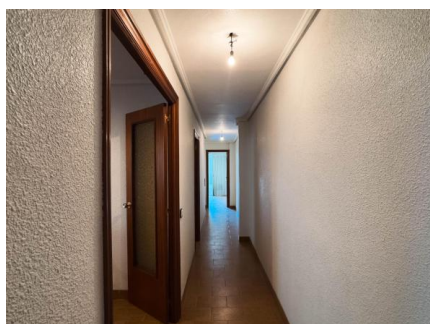
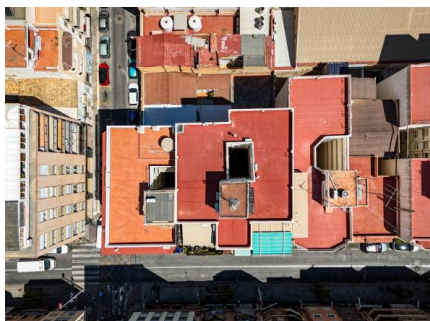
La vivienda esta rodeada de comercios, colegios y supermercados,y el centro de salud de San Fermin situado junto a la avenida de la libertad que es el pulmon principal de Elche.

No duden en contactar con nosotros para recibir todas las informaciones necesarios y concertar una visita.









¡Póngase en contacto con nosotros!

Lorand Lukacs

Teléfono Movil: +34640834564

Email: lorand.lukacs@remax.es
