

Tu Hogar Ideal en Cumbres del Sol - PG044

Ático

Benitachell CUMBRES DEL SOL, Benitachell, ALICANTE

454.000 €



Detalles

Dormitorios	2
Baños	2
Garajes numerados	2
Tamaño de área	200.00 m ²

Características

- Aire acondicionado
- Aire Centralizado
- Alarma Antirrobo
- Calefacción
- Cocina Independiente
- Piscina Comunitaria
- Terraza
- TV

Más información

Descubre tu nuevo hogar en Montecala Gardens, una promoción exclusiva de apartamentos de nueva construcción que

combinan una arquitectura moderna con el máximo confort.

Estos apartamentos están disponibles en opciones de 2 y 3 dormitorios, cada uno con 2 baños completos. La cocina abierta al salón comedor está diseñada para maximizar el espacio y la luz natural, creando un ambiente acogedor y funcional. Los modelos disponibles ofrecen varias opciones, cada uno con espacios exteriores únicos: los apartamentos de planta baja cuentan con terraza y jardín privado, mientras que los de planta alta incluyen terraza y solárium.

El equipamiento de los apartamentos está orientado al confort y la eficiencia, con características como suelo radiante y un sistema de aire acondicionado frío/calor por conductos con termostato en el salón. La generación de agua caliente sanitaria y los electrodomésticos incluidos (frigorífico, placa de cocina, horno, microondas, extractor y lavavajillas) aseguran una experiencia de vida sin preocupaciones. Además, un proyecto de decoración exclusivo dota a cada apartamento de un estilo moderno y actual.

Las zonas comunes están diseñadas para relajarse y disfrutar en familia. La piscina, rodeada de amplias terrazas para tomar el sol, es perfecta para los días calurosos. Los más pequeños podrán divertirse en la zona de juegos infantil, mientras que el club social ofrece un espacio ideal para reunirse y socializar. Los jardines bien cuidados y las zonas de parking añaden comodidad y belleza al entorno.

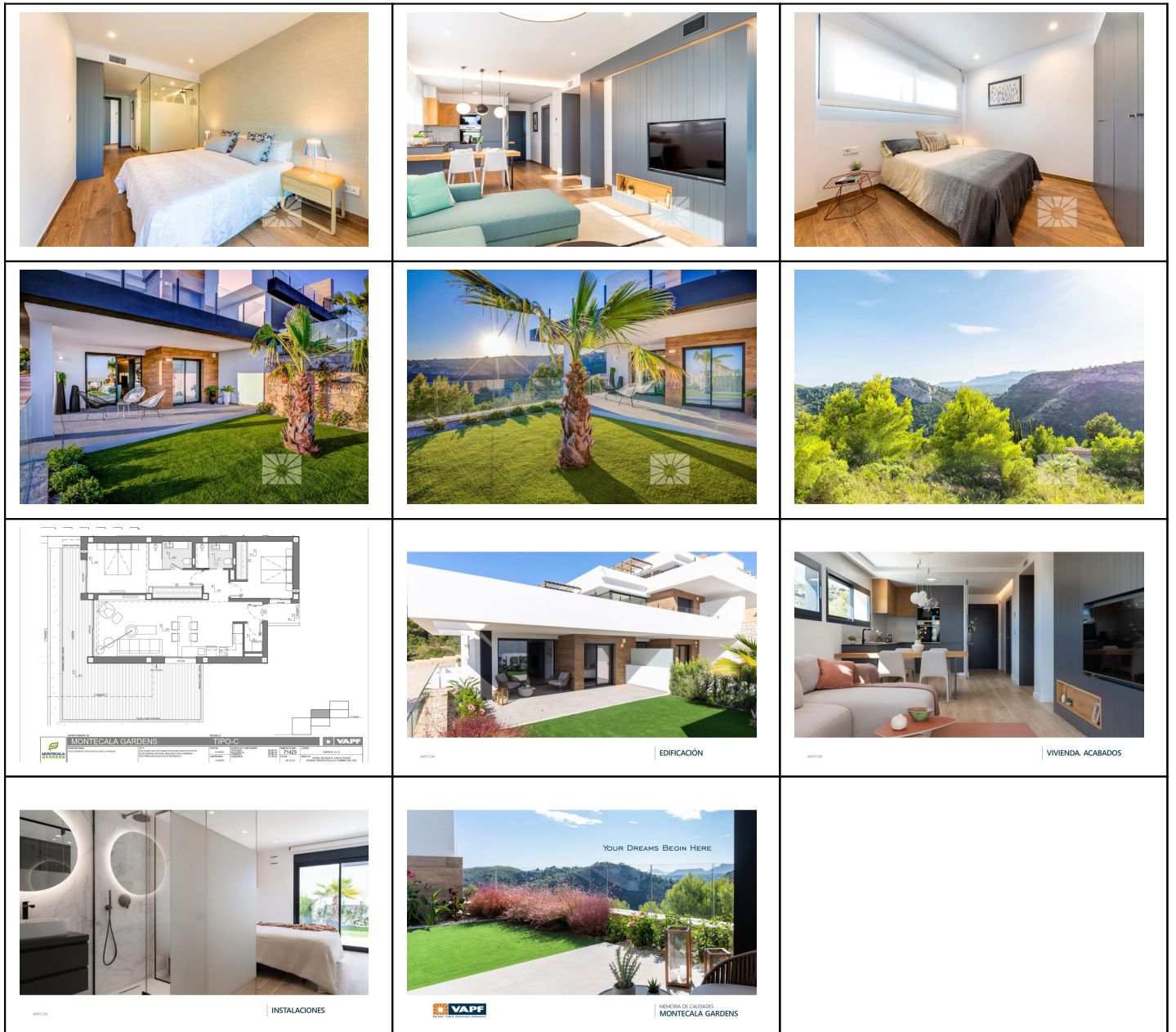
Ubicados a poca distancia de la Cala del Llebeig y del núcleo urbano de Moraira, estos apartamentos disfrutan de una ubicación privilegiada en el Residential Resort Cumbre del Sol. El resort ofrece una amplia gama de servicios, incluyendo supermercado, peluquería, farmacia, bares y restaurantes. Las instalaciones deportivas como pistas de tenis y pádel, rutas de senderismo y un centro hípico, junto con la proximidad al colegio internacional Lady Elizabeth School, añaden un valor significativo a la comunidad. Además, las playas y calas cercanas con chiringuitos ofrecen un lugar perfecto para disfrutar del mar, mientras que los restaurantes de primer nivel, algunos reconocidos con estrella Michelin, proporcionan experiencias gastronómicas excepcionales. Para los entusiastas de las actividades náuticas y el golf, los clubes náuticos y campos de golf cercanos son un verdadero atractivo.

Las imágenes presentadas son orientativas y corresponden al modelo seleccionado adaptado a una parcela concreta. La implantación en esta parcela puede implicar cambios en las fachadas y componentes, ajustándose a las características del terreno.

No pierdas la oportunidad de vivir en Montecala Gardens, donde la modernidad y el confort se encuentran con el entorno natural de la Costa Blanca.

Contáctanos para más información y más detalles o para concertar una visita.





¡Póngase en contacto con nosotros!

Ana Belén López Berridy

Teléfono Movil: +34 966665651

Email: ana.lopez@remax.es