

Elegante casa señorial en Benissa

Casa de Pueblo

Benissa, 03720 Benissa, ALICANTE

750.000 €



Detalles

Dormitorios	3
Baños	2
Garajes numerados	2
Tamaño de área	550.00 m ²
Área terrestre	232 m ²

Características

- Armarios Empotrados
- Calefacción
- Calefacción Central
- Chimenea
- Cocina Independiente
- Electrodomésticos
- Terraza
- Trastero

Más información

Elegante casa señorial de finales del siglo XIX, ubicada en el histórico casco antiguo de Benissa. Con sus tres plantas, y de fácil acceso por dos calles del centro histórico, combina el máximo confort con la tradición, ofreciendo no solo un hogar, sino también una excelente oportunidad de inversión para usos residenciales, hosteleros o de restauración.

Planta baja: un espacio de historia y funcionalidad

Al acceder por su señorial entrada, te recibirán detalles originales, como suelos de barro y pavimentos hidráulicos de época, altos techo con vigas originales de madera y la singular escalera interior. Esta planta alberga un amplio salón comedor con vistas a un patio interior de unos 20 m², ideal para disfrutar al aire libre. Además, encontrarás una cocina que conecta con la parte trasera de la primera planta y con la cochera, que tiene salida a una segunda calle, brindando gran comodidad y acceso. También en esta planta se encuentra un office o despacho que podría utilizarse como dormitorio.

Primera planta: elegancia y confort

Subiendo por unas majestuosas escaleras de época, la primera planta te ofrece un acogedor vestíbulo, una sala de estar y tres dormitorios, uno de ellos con salida a balcón, además de dos baños completos y un vestidor. La habitación principal es especialmente luminosa, con vistas al patio interior y un baño en suite, con posibilidad de vestidor. En esta misma altura, en la parte trasera, un segundo patio distribuye la circulación entre la cochera, el taller, la cocina de la planta baja, y la cocina y el salón de la 2º planta.

Segunda planta: un espacio versátil lleno de luz

La segunda planta presenta una zona diáfana con suelo de parquet y abundante luz natural, perfecta para diseñar hasta tres dormitorios adicionales. También dispone de una cocina luminosa conectada con los patios interiores, y un taller/estudio que aún conserva un antiguo horno de leña, lo que otorga un toque auténtico y único a la propiedad.

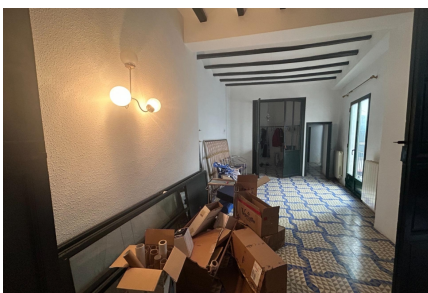
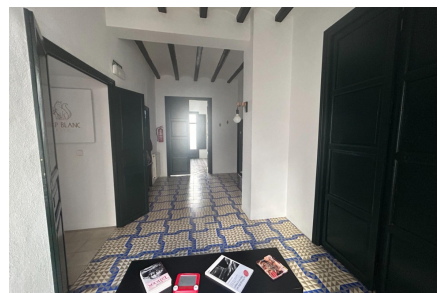
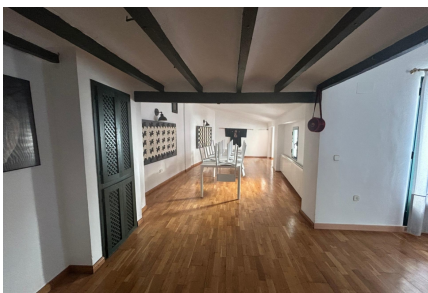
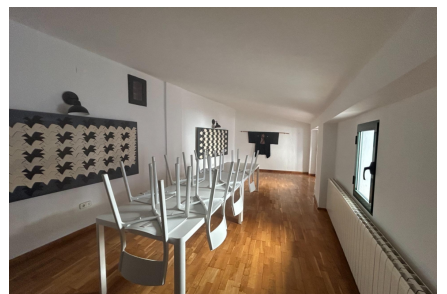
Tercera planta: terraza con vistas inigualables

Una terraza abuhardillada de 27 m² remata esta casa solariega, desde donde se pueden disfrutar de las espectaculares vistas panorámicas de Benissa y las montañas circundantes. Este acogedor espacio abuhardillado, es ideal para crear un solárium, y disfrutar al máximo del clima mediterráneo.

Con una superficie total de 623 m² sobre una parcela de 174 m², esta casa no solo ofrece historia y encanto, sino que también representa una excelente oportunidad de inversión. Gracias a su versatilidad y posibilidades de expansión, es ideal tanto como hogar familiar como para proyectos comerciales.

¿A qué esperas para contactarnos y programar una visita a esta magnífica propiedad que combina historia, confort y una ubicación estratégica? ¡No dejes escapar esta oportunidad única!









¡Póngase en contacto con nosotros!

Ana Belén López Berridy

Teléfono Movil: +34 966665651

Email: ana.lopez@remax.es
