

Chalet en venta en Oliva, Valencia

Chalet

Oliva, Zona de - Oliva, 46780 Oliva, VALENCIA

319.000 €



Detalles

Dormitorios	3
Baños	2
Garajes numerados	2
Tamaño de área	107.00 m ²
Área terrestre	10202 m ²

Características

- Armarios Empotrados
- Centros Comerciales
- Cocina Independiente
- Colegios
- Costa
- Electrodomésticos
- Jardín
- Pérgola
- Rural

Más información

¡Vivir en la naturaleza a un paso de la ciudad!

Propiedad única totalmente personalizable ubicada en la tranquila y cotizada partida Marjaletes, ofreciendo un entorno

residencial envidiable.
Además, su proximidad a la población y a tan solo 1.500 metros de la playa hacen de este un lugar perfecto para disfrutar de la naturaleza sin renunciar a las comodidades urbanas.

Gestión integral del proyecto de autopromoción para la edificación de un chalet Independiente de 107 m2, sobre parcela de 10202 m2. Ubicado en Zona Marjaletes, Oliva (Valencia), es un área perfecta para vivir todo el año o, para tu segunda residencia.

Este modelo de vivienda totalmente personalizable dispone de una amplia selección de acabados, está diseñado para ofrecer un espacio cómodo y exclusivo para familias que buscan comodidad y funcionalidad. Con una distribución en una sola planta, se garantiza una mayor accesibilidad y comodidad para todas las personas que habitan en ella. El salón/comedor es el corazón de la vivienda, un espacio abierto que da acceso a un porche y una gran terraza, lo que permite una mayor conexión con el exterior y una sensación de amplitud. La cocina americana se integra en este espacio, lo que facilita la convivencia y las reuniones familiares. El modelo cuenta con tres dormitorios, lo que ofrece un espacio suficiente para familias o para aquellos que necesitan una habitación extra para invitados. Uno de los dormitorios cuenta con un baño en suite, lo que proporciona una mayor comodidad y privacidad.

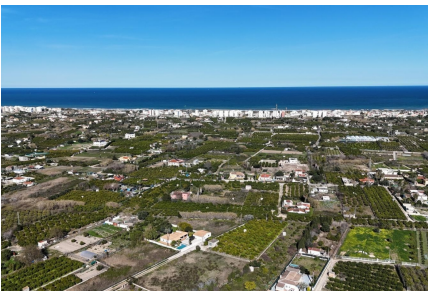
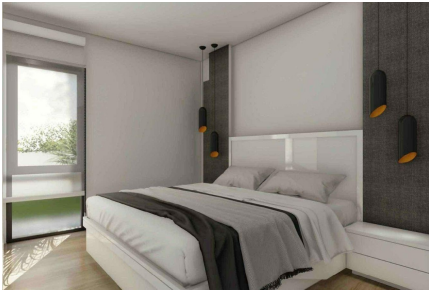
La vivienda está construida con un sistema constructivo de alta eficiencia energética, lo que garantiza un menor consumo de energía y una mayor sostenibilidad. Además, se emplea la última tecnología en edificación para garantizar una alta calidad en todos los aspectos de la construcción.

En resumen, este modelo de vivienda está diseñado para ofrecer un espacio cómodo, exclusivo, funcional y sostenible para familias que buscan la mejor calidad de vida en su hogar.

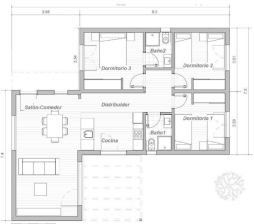
Precio modelo WES99P1 desde: 319.000€ con parcela, incluye: ESTUDIOS PREVIOS: Geotécnico, Topográfico, Cálculo estructural, Estudio de seguridad y salud, Proyecto de gestión de residuos. TÉCNICO: Planos arquitectura/ingeniería de estructura, cimentación e instalaciones, de carpintería exterior e interior y cocina. Proyecto básico y de ejecución. Dirección de obra con arquitecto y arquitecto técnico. OBRA CIVIL: Desbroce, limpieza del terreno, cimentación por pilotes (consultar especificaciones). Acometidas de agua, electricidad, saneamiento, telecomunicaciones, hasta 10 m. lineales. CGP, EQUIPAMIENTO DE VIVIENDA: Estructura, envolvente y paramentos sistema edificación sostenible y de alta eficiencia energética. Carpintería exterior e interior. Cocina equipada con encimera, muebles altos y bajos, vitrocerámica de 4 fuegos., campana decorativa, fregadero y grifería. Baños equipados con sanitarios, mampara, plato ducho, grifería, mueble baño, alicatado y suelo cerámico. Armarios de puertas correderas.

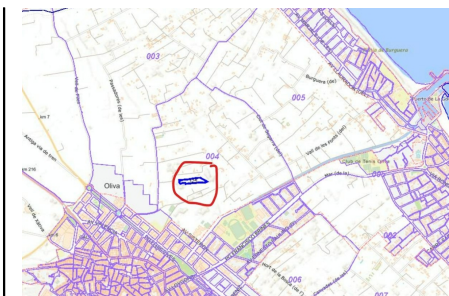
IMPORTANTE: Precio final no incluye: cerramiento y solados de parcela, impuestos, licencias y tasas municipales, gastos compraventa parcela, gastos escritura obra nueva y registro | Para un presupuesto específico, solicite una cita personalizada en la que le realizaremos un estudio completo del proyecto





WES-01P1	
SUPERFICIE CONSTRUIDA	
Planta Baja	60.36 m ²
Planta acces	2.88 m ²
Porche	11.66 m ²
Total	74.90 m ²
SUPERFICIE ÚTIL	
Salón Comedor	24.84 m ²
Cocina	7.52 m ²
Dormitorio 1	7.58 m ²
Dormitorio 2	9.41 m ²
Dormitorio 3	10.86 m ²
Baño 1	7.52 m ²
Baño 2	2.53 m ²
Total	75.74 m ²





¡Póngase en contacto con nosotros!

Dimitri Antonov Antimov

Teléfono Movil: +34 653 34 81 10

Email: dimitri.antonov@remax.es
