

Adosado en primera línea de playa – Urbanización Balcón al Mar, Javea

Adosado

Portichol - Balcón al Mar, 03730 Jávea - Xàbia, ALICANTE

554.000 €



Detalles

Dormitorios	3
Baños	3
Garajes numerados	3
Tamaño de área	0.00 m ²

Características

- Aire acondicionado
- Alarma
- Alarma Antirrobo
- Árboles
- Armarios Empotrados
- Balcón
- Caja Fuerte
- Calefacción
- Cocina Independiente
- Costa
- Electrodomésticos
- Jardín
- Mirador
- Montaña
- Muebles
- Parking
- Pérgola
- Terraza
- TV
- Urbanización
- Vallado

- Vistas al Mar

Más información

Presentamos esta exclusiva propiedad situada en la prestigiosa Urbanización Balcón al Mar, una de las zonas más codiciadas de la Costa Blanca, a escasos metros del Cabo de la Nao. Este chalet totalmente reformado combina el encanto mediterráneo con acabados modernos y funcionales, en una ubicación privilegiada frente al mar.

Características principales de la vivienda:

- Vivienda en primera línea con impresionantes vistas al Mediterráneo desde casi todos los espacios.
- Salón con cocina abierta, baño completo y salida a un balcón con vista al mar.
- Planta baja con dos dormitorios dobles, un baño completo y salida a una gran terraza con jardín y vistas directas al mar.
- Estudio independiente con habitación y baño completo, ideal para invitados o para alquiler vacacional de alta rentabilidad.
- Propiedad completamente reformada, lista para entrar a vivir.
- Entorno residencial tranquilo, rodeado de naturaleza, calas y servicios de calidad.

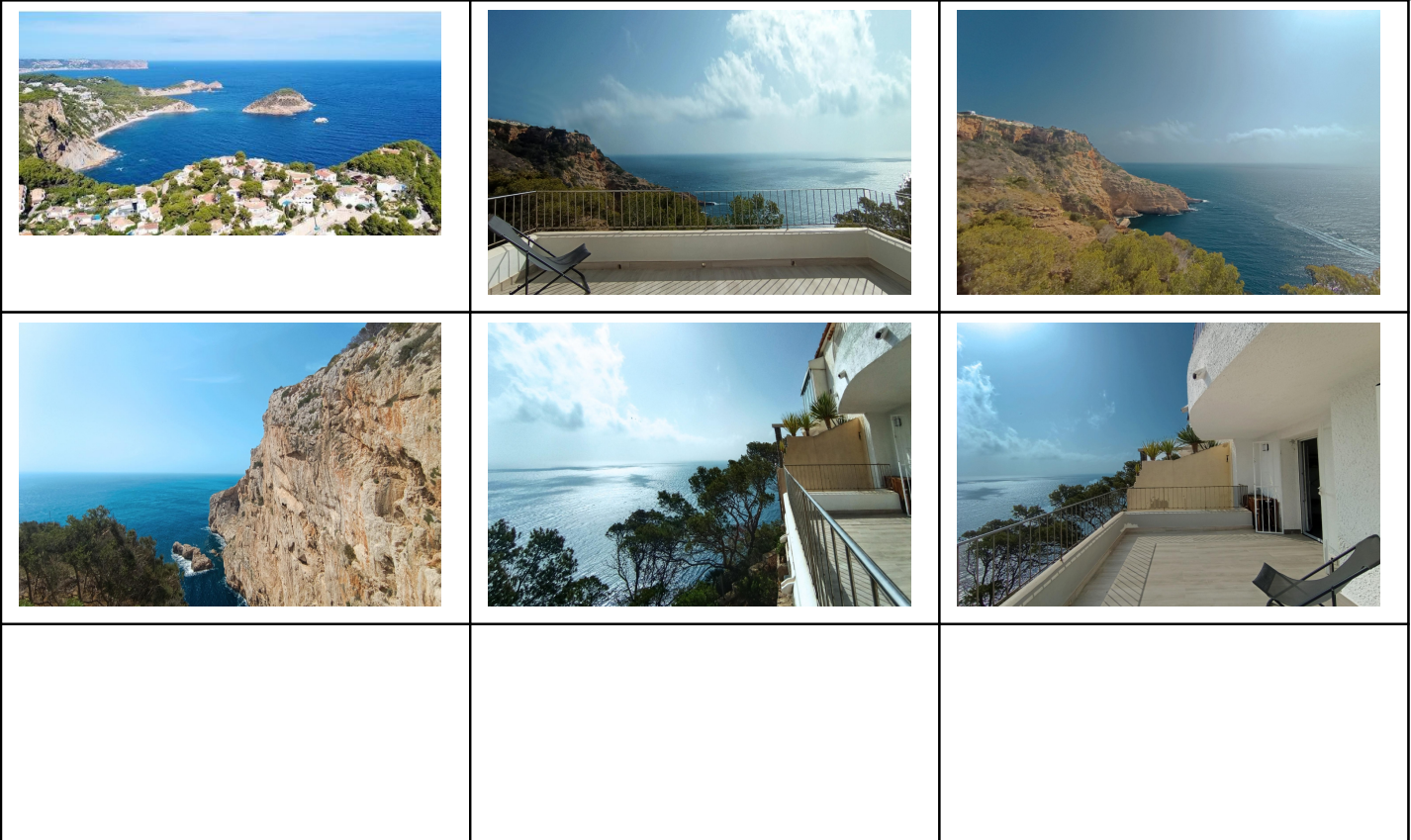
Servicios cercanos:

- A tan solo 600 metros del Club de Tenis y Pádel Los Pinos, que cuenta con piscina.
- Supermercado Wimark muy próximo.
- A menos de 10 minutos en coche de las calas más emblemáticas de la zona: Cala Portixol y Cala Granadella.
- A 12 minutos de la Playa del Arenal y su animado paseo marítimo con restaurantes, comercios y ambiente durante todo el año.
- En la misma urbanización hay tiendas, restaurantes y negocios que permiten disfrutar de un estilo de vida cómodo y exclusivo sin necesidad de desplazamientos.

Esta es una oportunidad única de adquirir una propiedad con alta demanda en el mercado de lujo, ideal tanto como residencia permanente frente al mar como inversión inmobiliaria con excelente proyección de rentabilidad en la Costa Blanca.

Y como agente inmobiliaria vinculada a la división de Lujo de RE/MAX España y especialista en esta zona, tengo el conocimiento, la experiencia y la red de contactos necesaria para ayudarte a encontrar la propiedad perfecta o realizar la mejor inversión del mercado en este momento.

Agenda tu visita cuanto antes para descubrir personalmente esta joya mediterránea en una de las zonas más exclusivas de Jávea.







¡Póngase en contacto con nosotros!

Elizabeth Gordon

Teléfono Movil: +34644454843

Email: Elizabeth.Gordon@remax.es
