

Exclusivo Chalet Mediterráneo a 500 m del Mar con encanto Atemporal

Chalet

Pinar de Advocat-Cometa, Moraira, ALICANTE

735.000 €



Detalles

Dormitorios

Baños

Tamaño de área 0.00 m²

Características

- Balcón
- Centros Comerciales
- Costa
- Jardín
- Parking
- Piscina Propia
- Puerta blindada
- Terraza
- Trastero

Más información

Ubicada en una de las zonas más demandadas de la Costa Blanca, esta encantadora casa independiente ofrece todo lo que un comprador exigente busca: privacidad, amplitud, cercanía al mar y estilo mediterráneo original. A tan solo 500 metros de la playa de La Fossa y a escasos pasos de supermercados, restaurantes y todos los servicios, esta propiedad representa una oportunidad excepcional tanto para vivir como para invertir.

Construida a finales de los años 80 y cuidadosamente mantenida, esta villa conserva su carácter mediterráneo con acabados nobles, techos altos, espacios generosos y un jardín maduro que aporta privacidad y frescura. Su punto más destacado es la piscina privada integrada en un gran porche cubierto, ideal para disfrutar del exterior en cualquier época del año.

Distribuida en dos plantas, cuenta con una superficie construida de 284 m² y se asienta sobre una parcela privada de 1.250 m². Dispone de cuatro dormitorios con armarios empotrados, dos baños completos, un aseo, y un amplio salón comedor con chimenea francesa. La cocina, con abundante luz natural, tiene acceso directo al jardín y dispone de un cuarto de lavadero con aseo anexo, funcional y práctico para el día a día.

El exterior está cuidadosamente diseñado para ofrecer espacios de sombra y sol, un jardín bien mantenido, y un garaje cerrado privado que aporta comodidad y seguridad.

Esta vivienda ofrece el equilibrio perfecto entre ubicación privilegiada, amplitud, encanto clásico y potencial de modernización, en una de las zonas más codiciadas del litoral alicantino.

Características básicas

- Casa o chalet independiente
- 2 plantas
- 284 m² construidos, 230 m² útiles
- 4 habitaciones
- 3 baños
- Parcela de 1.250 m²
- Terraza
- Plaza de garaje incluida en el precio
- Segunda mano/buen estado
- Armarios empotrados
- Trastero
- Orientación sur
- Construido en 1989
- No dispone de calefacción

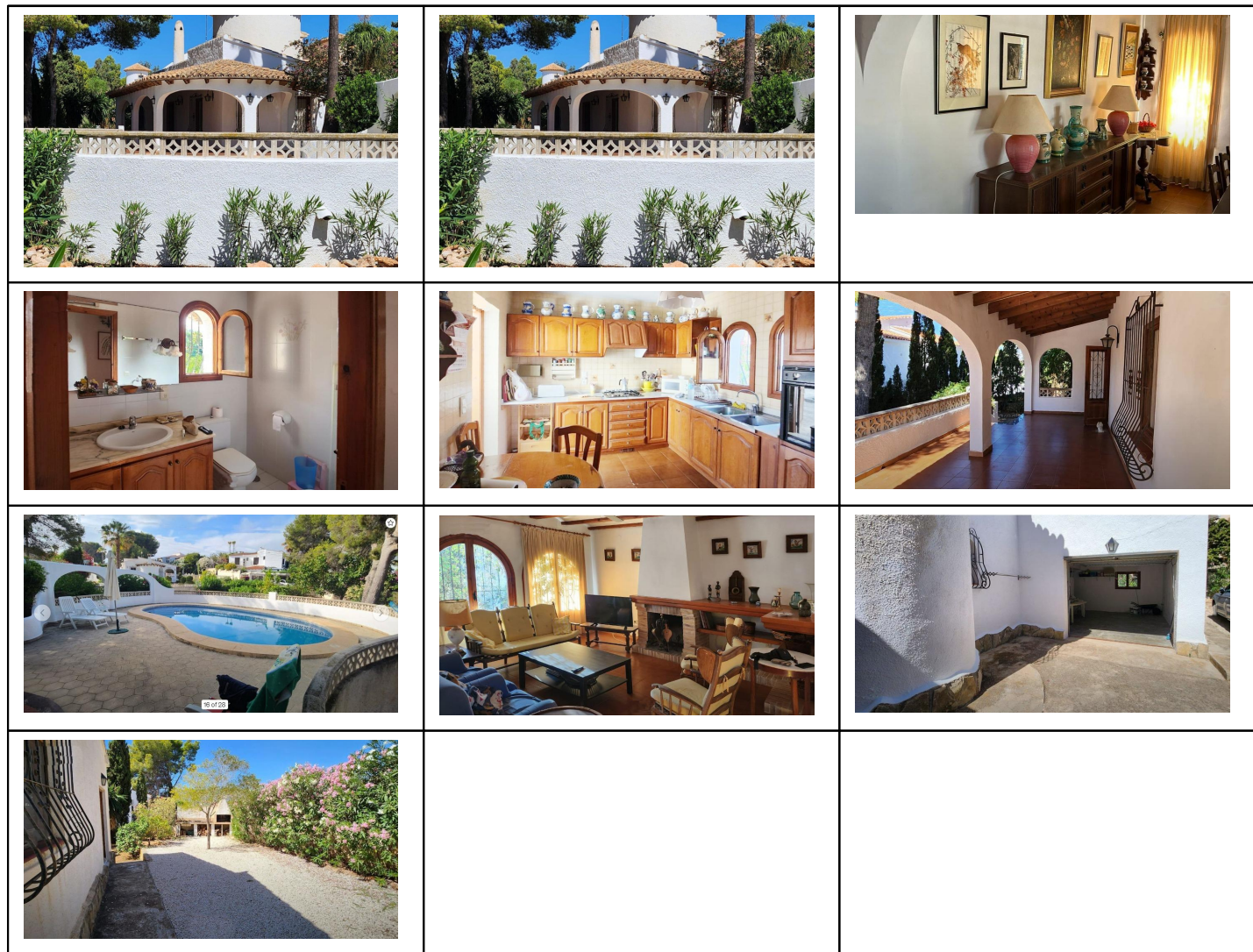
Equipamiento

- Piscina

•Jardín

Representada por una agente inmobiliaria de confianza, vinculada a la División de Lujo de REMAX España y especializada en propiedades premium junto al mar, usted contará con la experiencia y el asesoramiento personalizado para encontrar la propiedad perfecta o la mejor inversión del mercado en el momento ideal. Mi objetivo es acompañarle en todo el proceso con máxima transparencia, discreción y profesionalidad, para que esta propiedad se venda lo antes posible.

Una propiedad con carácter, ideal para familias, inversores o como segunda residencia junto al mar Mediterráneo.



¡Póngase en contacto con nosotros!

Elizabeth Gordon

Teléfono Movil: +34644454843

Email: Elizabeth.Gordon@remax.es