

Nuevo chalet adosado con vistas al mar y montañas

Adosado

Urbanizaciones, 03530 La Nucía, ALICANTE

380.000 €



Detalles

Dormitorios	2
Baños	3
Garajes numerados	3
Tamaño de área	150.00 m ²

Características

- Aire acondicionado
- Árboles
- Armarios Empotrados
- Ascensor
- Autobuses
- Balcón
- Centros Comerciales
- Cocina Independiente
- Colegios
- Electrodomésticos
- Jardín
- Montaña

- Parking
- Piscina Comunitaria
- Puerta blindada
- Terraza
- Urbanización
- Vistas al Mar
- Zonas Infantiles

Más información

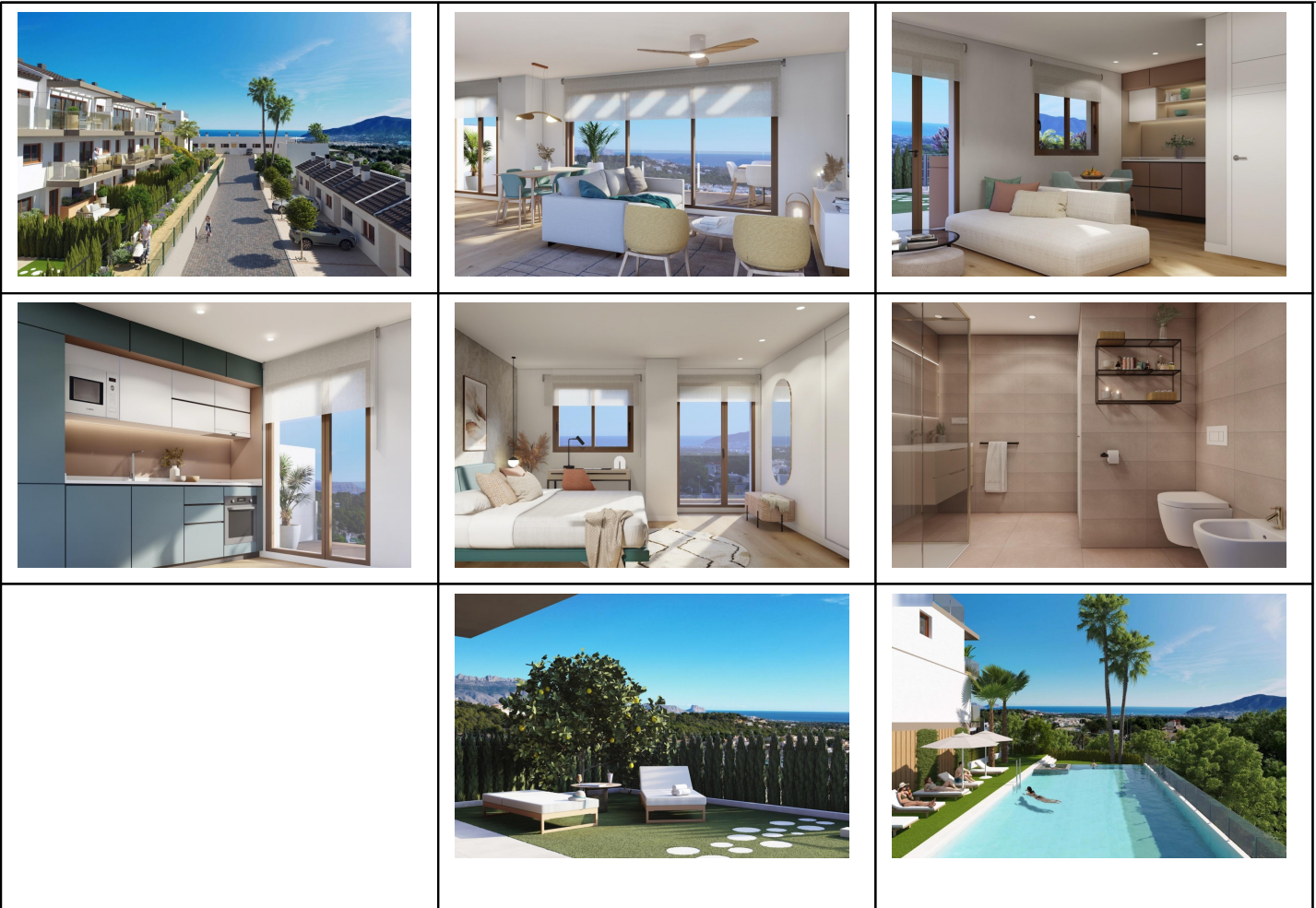
Me gustaría presentarles un complejo de casas adosadas en La Nucia cerca de todas las infraestructuras y con preciosas vistas al mar y montaña. Estará ubicado cerca de la carretera principal, brindando una sensación de ciudad y fácil acceso al transporte a cualquier punto de interés. Desde aquí está cerca de la ciudad deportiva, colegio Elías, comercios, Benidorm, Finestrat, Altea y las Playas del Albir.

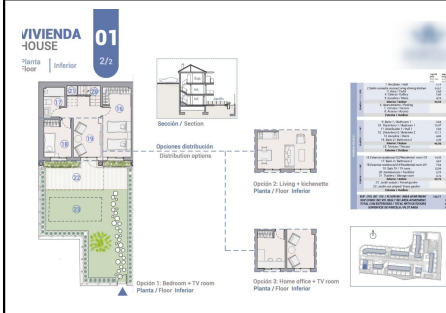
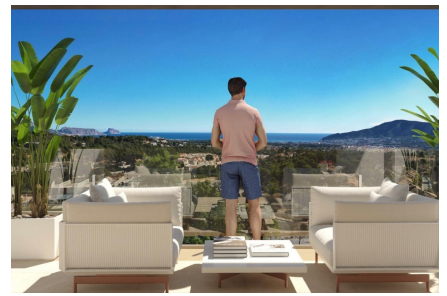
Todas las casas adosadas se construirán en 3 niveles con una superficie útil total de unos 130 metros. Algunos tendrán solarium en la azotea y otros no. El complejo también contará con una villa individual. Por 15 mil adicionales te instalarán un ascensor y moverte entre los tres niveles será aún más cómodo. Cada casa tiene dos plazas de aparcamiento, varias terrazas y su propio pequeño patio.

El nivel principal está representado por un amplio salón con cocina abierta y aseo. Dos recámaras en el nivel medio con sus propios baños. El promotor planificará el nivel inferior de la casa según sus deseos. Necesita 2 dormitorios más, ¡por favor! Si desea un dormitorio y una oficina espaciosa, ¡no hay problema! Si desea un estudio grande, sin preguntas, ¡el desarrollador cumplirá todos sus caprichos!

El desarrollador ofrece una amplia selección de materiales de acabado y soluciones de color para muebles. Todo ello para presupuestos bastante económicos, que podéis ver en la última imagen del post.

La urbanización estará cerrada al exterior y contendrá una piscina comunitaria, parque infantil y zonas recreativas.





¡Póngase en contacto con nosotros!

Vitali Kotenko

Teléfono Movil: +34624407828

Email: vitali.kotenko@remax.es

Dirección: Avenida Pais Valencia 2, CC La Marina, 03509, Finestrat

