

Excelente!!! adosado en Sierra Cortina

Adosado

Sierra cortina, 03509 Finestrat, ALICANTE

280.000 €



Detalles

Dormitorios	2
Baños	3
Garajes numerados	3
Tamaño de área	113.00 m ²

Características

- Aire acondicionado
- Árboles
- Armarios Empotrados
- Balcón
- Bomba de frio/calor
- Calefacción
- Centros Comerciales
- Cocina Independiente

- Colegios
- Despensa
- Electrodomésticos
- Hidromasaje
- Hospitales
- Jardín
- Lavandería
- Montaña
- Muebles
- Parking
- Patio
- Piscina Comunitaria
- Solárium
- Terraza
- Urbanización
- Zonas Infantiles

Más información

Acogedor adosado ubicado en hermosa Urbanización Los Olivos, en la zona de Sierra Cortina, con una superficie de 112 m² distribuidos en dos plantas.

En la planta superior encontramos zona de descanso y relax, con dos amplias habitaciones dobles con salida a terraza propia y amplio balcón, 2 baños completos, uno de ellos con bañera de hidromasaje, y algo para destacar la gran cantidad de armarios empotrados de alta calidad que encontramos distribuidos en toda la estancia. Un amplio hall distribuidor con escalera nos conduce a la planta baja.

Planta baja: amplio recibidor que nos conduce a un gran salón-comedor que ofrece salida a una terraza acristalada que se conecta al jardín propio del inmueble. Cocina independiente equipada con despensa y lavadero, y mucho lugar de guardado, cuenta también con entrada propia desde el jardín delantero. También en esta planta encontramos un baño completo para invitados.

La propiedad tiene acabados de calidad en muy buen estado, el suelo es de baldosa y la carpintería interior de madera, ventanas climalit. Además, dispone de acceso para personas con movilidad reducida, aire acondicionado, armarios empotrados.

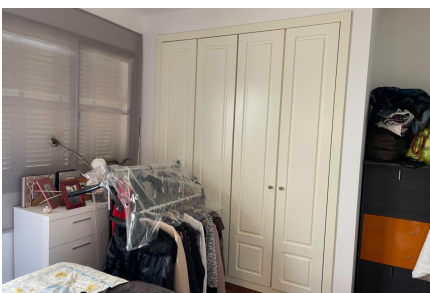
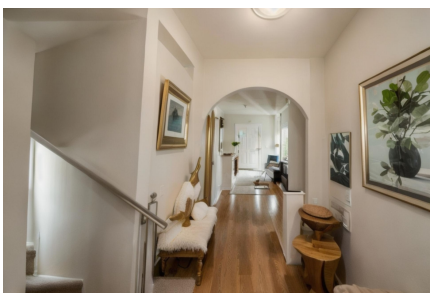
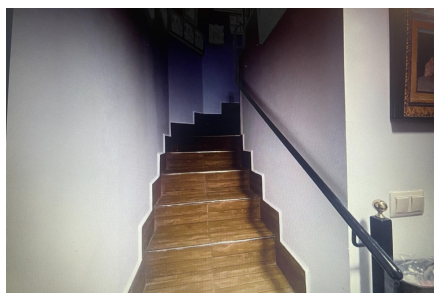
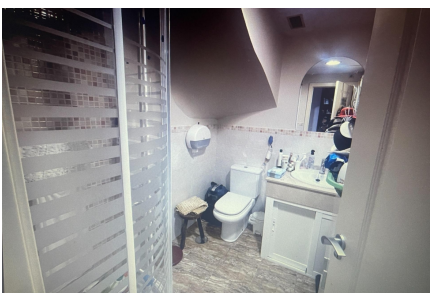
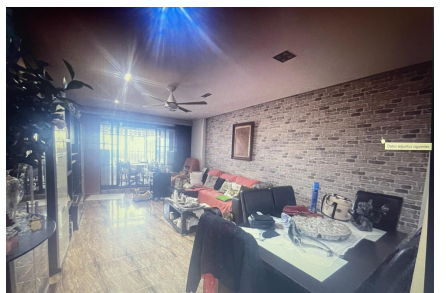
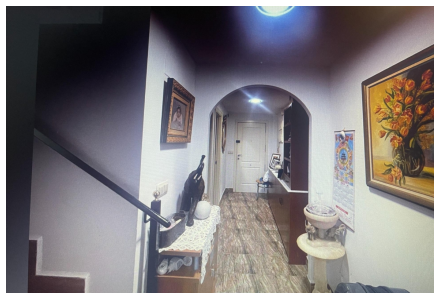
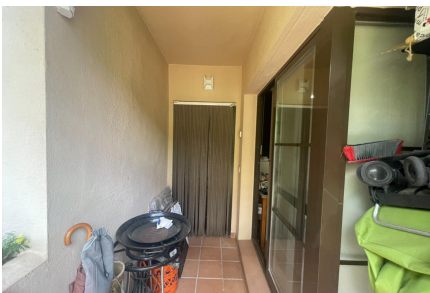
En el exterior encontramos zonas ajardinadas perfectas para disfrutar del entorno natural; así como piscinas comunitarias ideales para relajarse en los días calurosos. Plaza de parking numerada.

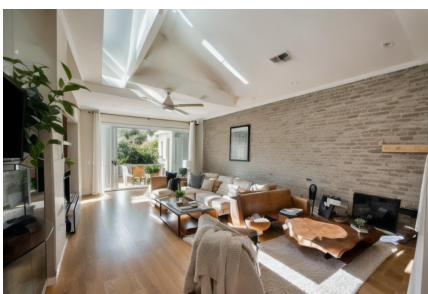
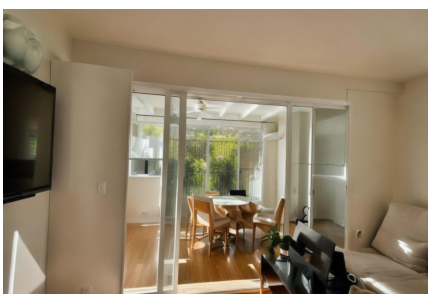
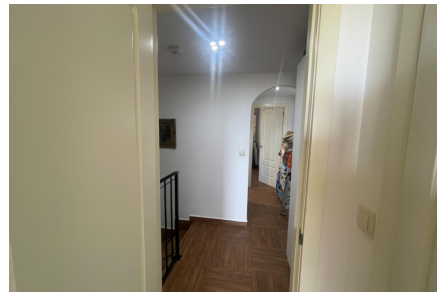
La urbanización está rodeada por montañas ofreciendo unas vistas espectaculares y desde el balcón superior vistas a Benidorm y el mar.

La cercanía a centros comerciales, supermercados de grandes superficies, lugares de ocio y recreación, colegios y servicios básicos, hacen de este lugar residencial una opción perfecta, además de la combinación de relax, privacidad y seguridad, cerca de todo lo necesario para ti y tu familia. No esperes más!!, tu nuevo hogar te espera ven a visitarlo!!. Información turística: se encuentra a unos 5,5 km de Parque Acuático Aqua Natura, Aqualandia está a 13 km del alojamiento, y Alicante Golf está a 37 km. El aeropuerto (Aeropuerto de Alicante – Elche Miguel Hernández) está a 56 km,

No incluidos gastos, impuestos y honorarios.









¡Póngase en contacto con nosotros!

María del Rosario Ruíz

Teléfono Movil: +34722734304

Email: mariadelrosario.ruiz@remax.es
