

¡¡OPORTUNIDAD DE INVERSIÓN!! SE VENDE Edificio Histórico en pleno Centro de Benidorm.

Edificio

Levante, 03501 Benidorm, ALICANTE

746.000 €



Detalles

Dormitorios	6
Baños	2
Garajes numerados	2
Tamaño de área	192.00 m ²
Área terrestre	93 m ²

Características

- Balcón
- Costa

Más información

Este edificio histórico, situado en el corazón del casco viejo de Benidorm, es una oportunidad única de inversión. Su construcción se remonta a principios de siglo pasado cuando Benidorm era un pequeño pueblo de pescadores, antes del gran boom inmobiliario de la ciudad que es en la actualidad.

Su situación también se encuentra entre sus dos playas, levante y poniente, por lo que su ubicación también es privilegiada pudiendo beneficiarse de tener los beneficios de ambas costas con una muy buena orientación.

Además, se encuentra en una zona llamada de los vascos, por su gran atractivo para este público. En esta zona están las calles mas concurridas de toda la ciudad.

El edificio podría destinarse a una inversión de apartamentos turísticos de 1 o 2 apartamentos por planta, o bien un hostel de 4 habitaciones por planta, según la simulación que pueden apreciarse en fotografías.

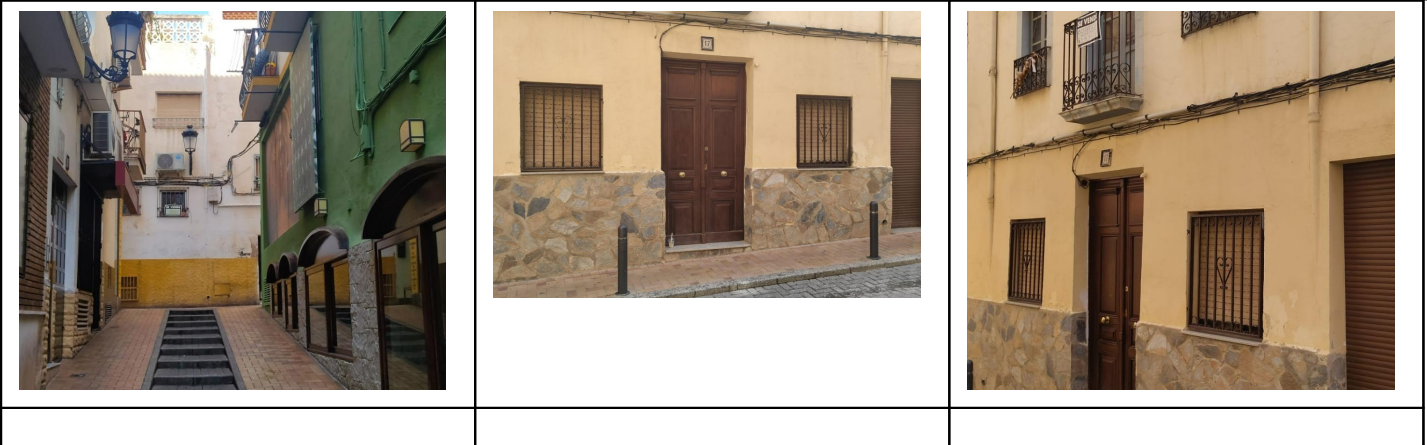
Características:

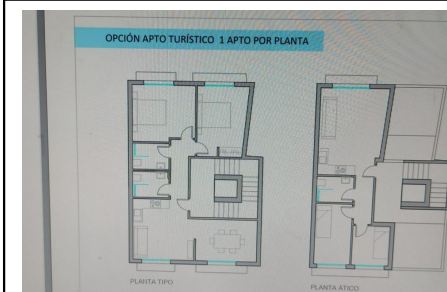
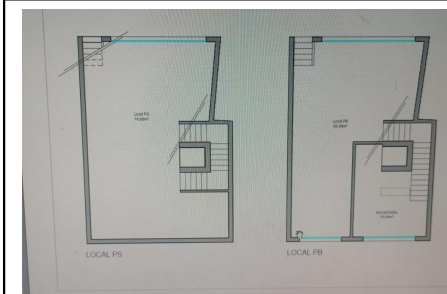
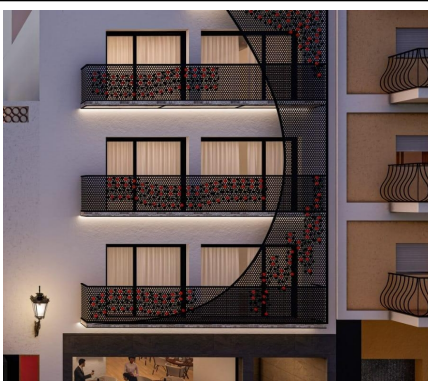
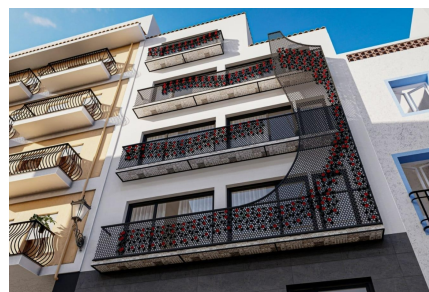
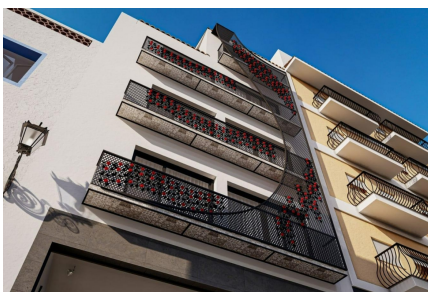
192 m2.de superficie ACTUAL, en dos plantas, dando la fachada a dos calles.
Casa actual de 6 habitaciones, 2 baños.

Estado es para reformar.

Con proyecto realizado.

Posibilidad de construir un total de 550 m2 construidos.
En proyecto 2 plantas, sótano y ático para uso de viviendas.
Planta baja para local comercial o zagüan de viviendas.





¡Póngase en contacto con nosotros!

Noël Picou

Teléfono Movil: +34684422980

Email: noel.picou@remax.es