

? Tu paraíso en la tierra – negocio rentable y jardín de ensueño en el corazón de Elche

Finca rústica

CARRETERA DE MATOLA, 03207 Matola, ALICANTE

598.000 €



Detalles

Dormitorios	5
Baños	2
Garajes numerados	2
Tamaño de área	228.00 m ²
Área terrestre	14000 m ²

Características

- Aire acondicionado
- Aire Centralizado
- Árboles
- Armarios Empotrados
- Autobuses
- Barbacoa

- Bomba de frío/calor
- Calefacción
- Centros Comerciales
- Chimenea
- Cocina Independiente
- Colegios
- Deposito de Agua
- Despensa
- Electrodomésticos
- Hidromasaje
- Hospitales
- Jacuzzi
- Jardín
- Lavandería
- Montaña
- Muebles
- Parking
- Patio
- Pérgola
- Piscina Comunitaria
- Piscina Propia
- Rural
- Satélite
- Terraza
- Trastero
- Tren
- TV
- Vallado
- Zonas Infantiles

Más información

Casa lista para entrar a vivir + hotel para animales en funcionamiento – gana tranquilidad e independencia

Esto no es una propiedad cualquiera.

Es un estilo de vida, una inversión segura, una pasión convertida en negocio y libertad financiera – todo en un solo lugar.

Si sueñas con mudarte a España, emprender tu propio negocio y vivir rodeado de naturaleza, esta finca en Matola – Elche puede hacerlo realidad.

? NEGOCIO EN FUNCIONAMIENTO – empieza desde el primer día

En la finca encontrarás un hotel para animales totalmente operativo, construido con dedicación, gestionado con amor y muy bien valorado en la zona.

Un negocio rentable, con clientela fiel y que no necesita inversión adicional.

No es un proyecto a futuro, es una realidad lista para ser tuya – perfecta para quien ama a los animales y quiere generar ingresos viviendo en su propio paraíso verde.

Comienza tu nueva vida profesional sin jefes, sin estrés y con total libertad.

? Un jardín que relaja los sentidos – y enamora a quien lo visita

La parcela está rodeada por una exuberante vegetación mediterránea. Aquí crecen:

? olivos

? pomelos

? limones y naranjas

? higueras

? huerto con verduras frescas

? y palmeras que aportan un toque exótico.

Además, cuenta con una gran piscina privada, perfecta para las tardes de verano o para disfrutar con tus invitados.

Un auténtico refugio natural para ti y para tus clientes.

- ? Una casa con alma – lista para vivir y trabajar
- Esta casa rural restaurada conserva su encanto tradicional, pero con todas las comodidades modernas:
- ?? varias habitaciones confortables
- ?? baños (uno de ellos con jacuzzi)
- ?? amplio salón con chimenea
- ?? cocina funcional
- ?? gran terraza con vistas al jardín

Aquí vivir y trabajar es un placer: rodeado de aromas naturales, paz y una belleza que alimenta el alma.

- ? Ubicación perfecta – tranquilidad y cercanía a todo
- Estás a solo unos minutos de la autopista, de la estación del AVE (tren de alta velocidad) y de todos los servicios: supermercados, colegios, centros de salud y restaurantes.

Muy cerca se encuentra el popular restaurante Asador La Llesca, y a solo 14 minutos a pie, el colegio público Els Garrofers, muy valorado por la comunidad local.

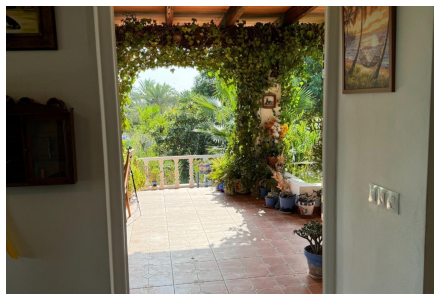
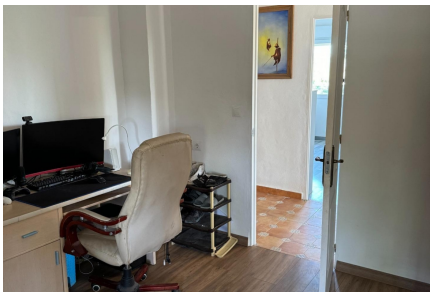
- ? Empieza una nueva vida – con inteligencia y rentabilidad
- ? Negocio listo para seguir creciendo
- ? Vivienda lista para entrar a vivir
- ? Jardín listo para enamorarte

No tienes que planear nada. Todo ya está preparado – solo falta tu decisión.

- ? No dejes escapar esta oportunidad – no hay nada igual en la zona
- Una casa que genera ingresos.
- Un entorno que enamora.
- El estilo de vida que mereces.

- ? Contáctanos hoy mismo – empieza a vivir a tu manera, en un lugar que lo tiene todo.







¡Póngase en contacto con nosotros!

Noël Picou

Teléfono Movil: +34684422980

Email: noel.picou@remax.es
