

# **VENTA??¡Casa Extraordinaria de Dos Plantas con Vistas Espectaculares!**

**Adosado**

**Centro, 03530 La Nucía, ALICANTE**

**307.000 €**



Detalles

Dormitorios	4
Baños	2
Garajes numerados	2
Tamaño de área	208.00 m <sup>2</sup>

Características

- Alarma
- Alarma Antirobo
- Árboles
- Armarios Empotrados
- Autobuses
- Balcón
- Buhardilla
- Caja Fuerte
- Centros Comerciales
- Cocina Independiente
- Colegios
- Costa
- Despensa
- Electrodomésticos
- Hospitales
- Línea Telefónica
- Montaña
- Muebles
- Parking
- Satélite
- Terraza
- Trastero
- TV
- Vallado
- Vistas al Mar
- Zonas Infantiles

Más información

Descubre esta preciosa casa de ensueño, distribuida en dos plantas, con un diseño impecable y 203m² de confort y elegancia.

2baños perfectamente equipados.

4 habitaciones amplias y muy luminosas.

Garaje 2 -3 coches .

Trastero

Terraza impresionante con vistas panorámicas al mar y a la montaña, ideal para relajarte o disfrutar de momentos inolvidables.

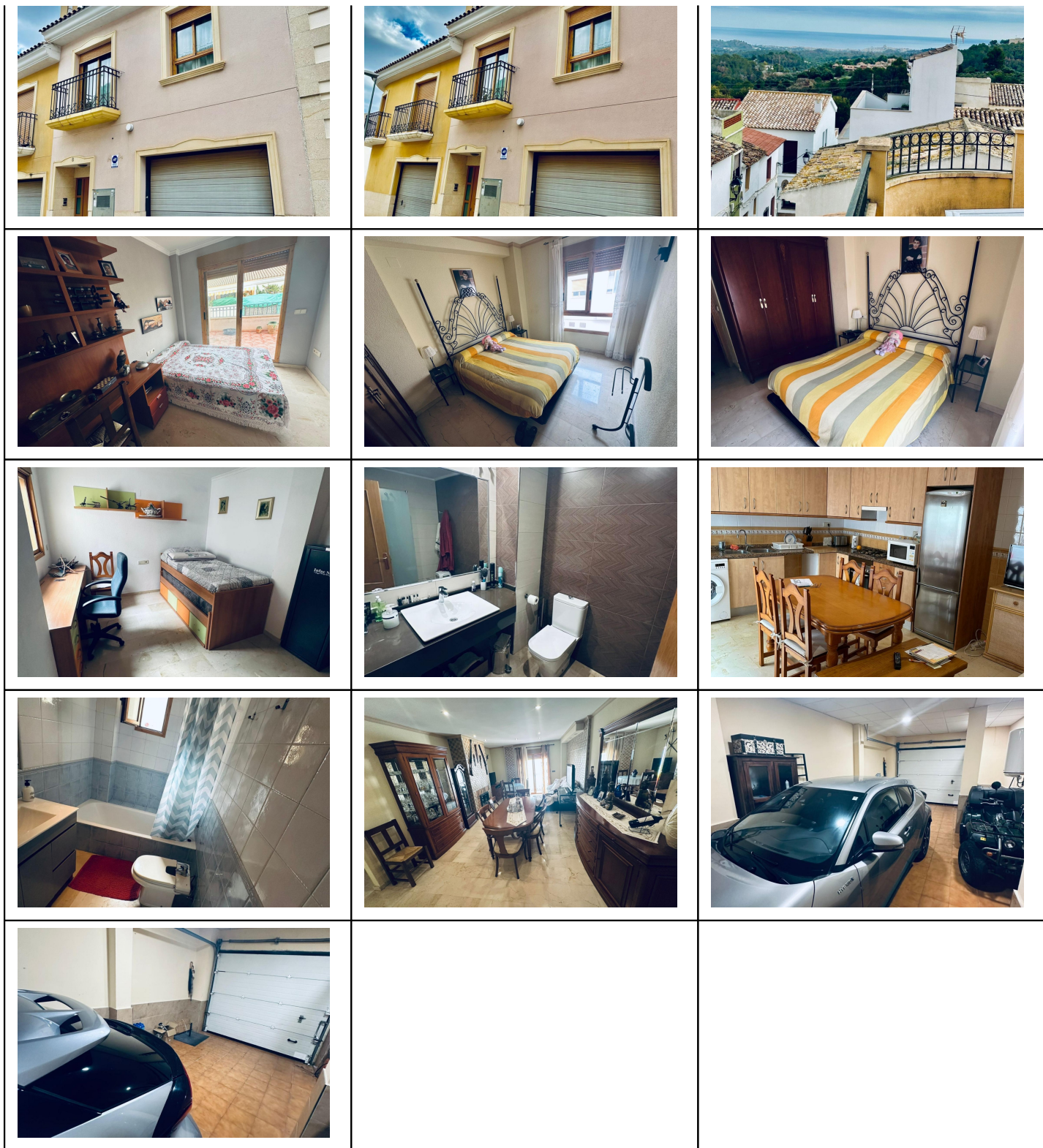
Ubicada en una zona extremadamente tranquila, perfecta para vivir en paz y privacidad.

Esta casa lo tiene todo: espacios amplios, detalles que enamoran y un entorno único que combina serenidad y belleza natural. ¡No dejes pasar esta oportunidad!

Contáctanos para más información o una visita. ¡Te sorprenderá!

--	--	--





**¡Póngase en contacto con nosotros!**

**Noël Picou**

Teléfono Movil: +34684422980

Email: noel.picou@remax.es