

# Venta de Casa Multifuncional en Zona Residencial de Ensueño

Chalet

El tossal, 03530 La Nucía, ALICANTE

395.000 €



### Detalles

Dormitorios	5
Baños	3
Garajes numerados	3
Tamaño de área	288.00 m <sup>2</sup>
Área terrestre	546 m <sup>2</sup>

### Características

- Jardín
- Montaña
- Patio
- Rural
- Terraza
- Urbanización

### Más información




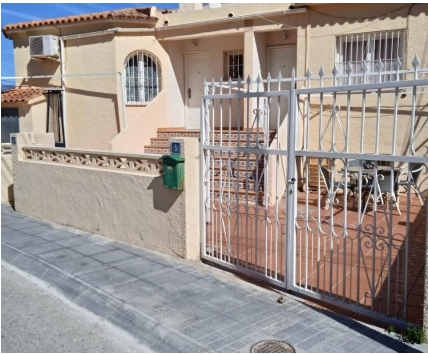








Situada en la urbanización El Tossal (La Nucía), una urbanización serena y rodeada de naturaleza, esta propiedad es mucho más que una casa: es una oportunidad de estilo de vida y negocio.

Dividida en tres apartamentos completamente equipados, esta vivienda se adapta a diversas necesidades. Cada unidad ofrece una distribución cómoda, con habitaciones amplias, cocinas completas y salones acogedores. Los ventanales panorámicos permiten una conexión constante con el entorno tranquilo, mientras que el diseño inteligente asegura privacidad para cada espacio. En el exterior, el patio ofrece áreas verdes cuidadas y zonas para disfrutar del aire libre.

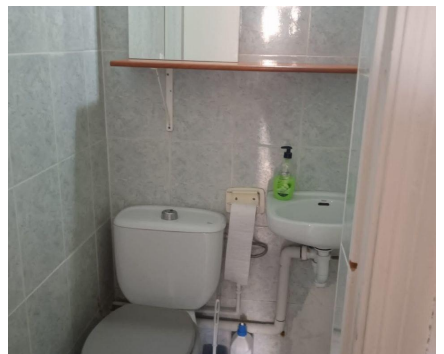
La ubicación, cercana a rutas principales pero lo suficientemente apartada para evitar el ruido, garantiza tranquilidad y



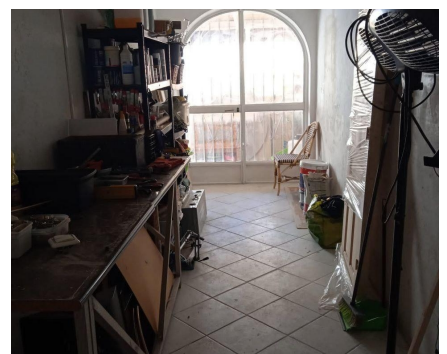
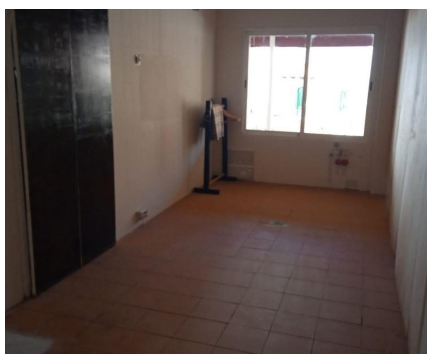
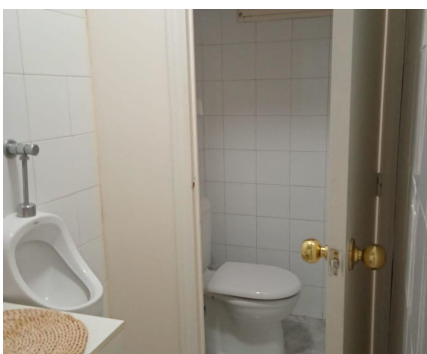
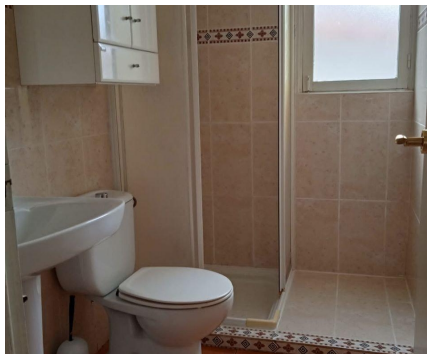
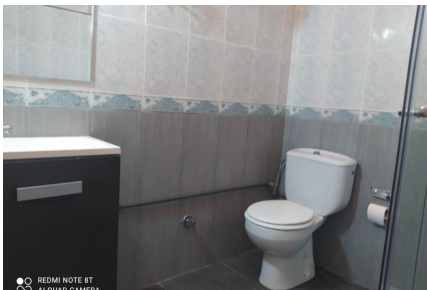
accesibilidad. Perfecta para familias multigeneracionales o para inversores que buscan alta demanda de alquiler.









**¡Póngase en contacto con nosotros!**



**Rubén Montes Ruíz**

Teléfono Movil: +34648789347

Email: [ruben.montes@remax.es](mailto:ruben.montes@remax.es)

---