

Pareado en Polop

Adosado

Pla de cantal, 03520 Polop, ALICANTE

563.160 €

Detalles

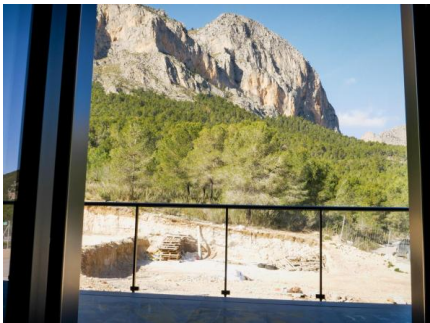
Dormitorios	3
Baños	2
Garajes numerados	2
Tamaño de área	121.00 m ²

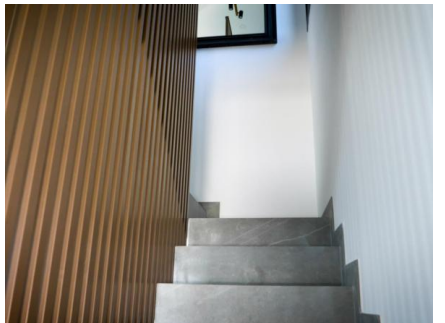
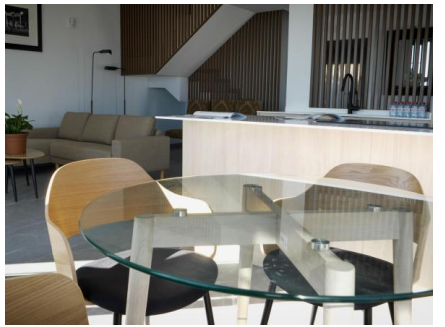
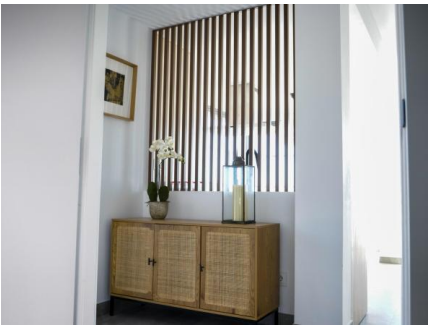
Características

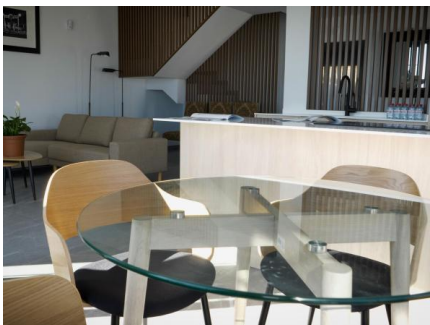
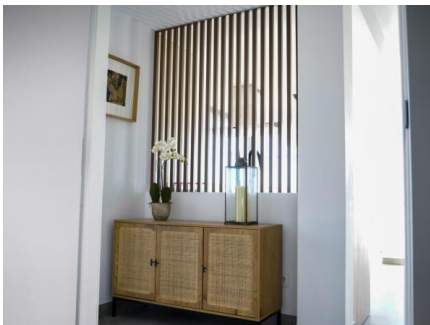
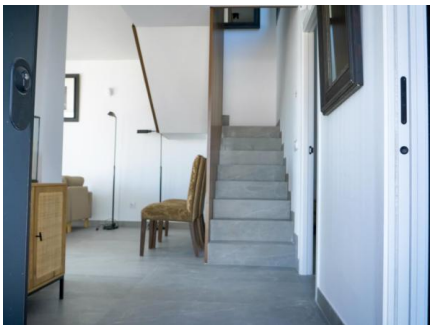
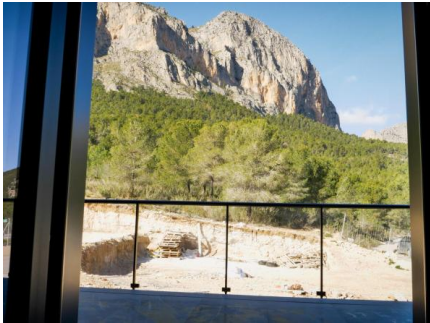
- Solárium

Más información

REMAX Inmomás presenta un exclusivo residencial en Polop, donde el encanto de la Costa Blanca se fusiona con la modernidad. Este conjunto ofrece una selección de seis apartamentos y viviendas adosadas, cada uno diseñado para ofrecer confort y funcionalidad excepcionales. Situado en un entorno sereno y pintoresco, es el refugio perfecto para quienes desean disfrutar del estilo de vida mediterráneo. Las terrazas privadas son ideales para aprovechar al máximo el sol mediterráneo y admirar las vistas al paisaje natural que rodea Polop. Cada vivienda cuenta con su propio solárium, proporcionando un espacio adicional al aire libre para relajarse o recibir invitados. La piscina privada en cada propiedad añade un toque de exclusividad, permitiendo refrescarse cómodamente en casa. Las persianas eléctricas garantizan comodidad y seguridad al ajustar fácilmente la luz que entra. El interior está meticulosamente diseñado pensando en la comodidad diaria. Los suelos cerámicos modernos aseguran fácil mantenimiento, mientras que los armarios empotrados maximizan el espacio de almacenamiento disponible. Con aire acondicionado integrado, estas viviendas prometen temperaturas agradables durante todo el año. Además, las cocinas vienen completamente equipadas con electrodomésticos actuales para facilitar todas las tareas culinarias.









¡Póngase en contacto con nosotros!

RE/MAX Inmomás

Teléfono Movil: +34966665651

Email: inmomas@remax.es

Dirección: Carrer Conrado del Campo, 16, 03204 Elx, Alicante
