

Villa en Finestrat

Villa de Lujo

Sierra cortina, 03509 Finestrat, ALICANTE

1.145.000 €

Detalles

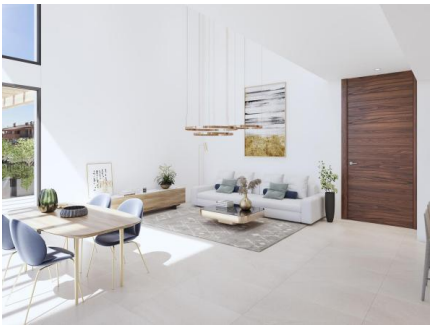
Dormitorios	3
Baños	3
Garajes numerados	3
Tamaño de área	154.00 m ²
Área terrestre	483 m ²

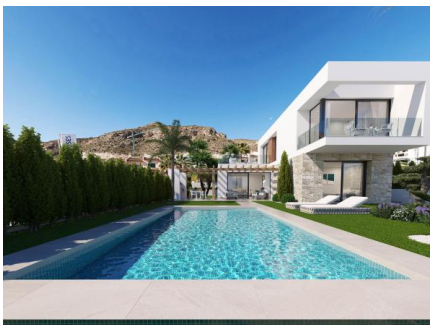
Características

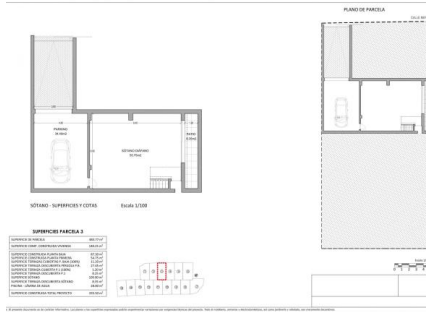
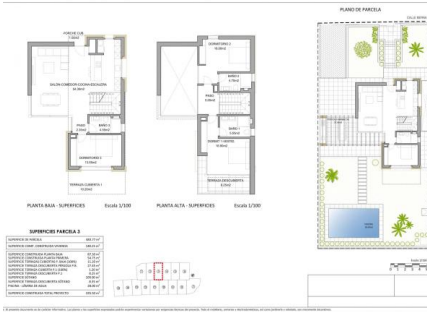
- Parking

Más información

REMAX Inmomás te presenta una selecta colección de 15 propiedades en Finestrat, donde el diseño contemporáneo se une a un entorno sereno y pintoresco. A solo 3 km del mar, estas viviendas independientes y villas ofrecen vistas al mar que invitan al relax. Pensadas para quienes desean un hogar en la tranquilidad de la naturaleza, estas propiedades son perfectas para familias que valoran privacidad y confort. En Finestrat, los exteriores están concebidos para disfrutar plenamente del entorno mediterráneo. Cada propiedad dispone de su propio jardín privado y una piscina exclusiva, ideal para refrescarse en verano. Las terrazas amplias brindan un lugar perfecto para contemplar las vistas al mar, mientras que las pérgolas añaden funcionalidad y elegancia al espacio exterior. El interior de estas viviendas es sinónimo de confort moderno en Finestrat. Con opciones entre 3 o 4 dormitorios y baños, cada hogar se adapta perfectamente a diversas necesidades familiares. Equipadas con aire acondicionado, domótica avanzada y persianas eléctricas, estas casas ofrecen un estilo de vida eficiente. Los suelos cerámicos aportan modernidad y son fáciles de mantener, mientras los armarios empotrados aseguran orden visual y funcional. Las áreas comunes del residencial en Finestrat están diseñadas pensando en la comodidad diaria con REMAX Inmomás. Un garaje comunitario junto con aparcamiento adicional garantiza seguridad total para los vehículos de los residentes. Estas facilidades promueven un ambiente pacífico e integrador dentro de la comunidad.







¡Póngase en contacto con nosotros!

RE/MAX Inmomás

Teléfono Movil: +34966665651

Email: inmomas@remax.es

Dirección: Carrer Conrado del Campo, 16, 03204 Elx, Alicante