

# Bungalow Alto (solarium) en Torrevieja

## Bungalow

Lago jardin, 03186 Torrevieja, ALICANTE

329.900 €



### Detalles

Dormitorios	2
Baños	2
Garajes numerados	2
Tamaño de área	135.00 m <sup>2</sup>

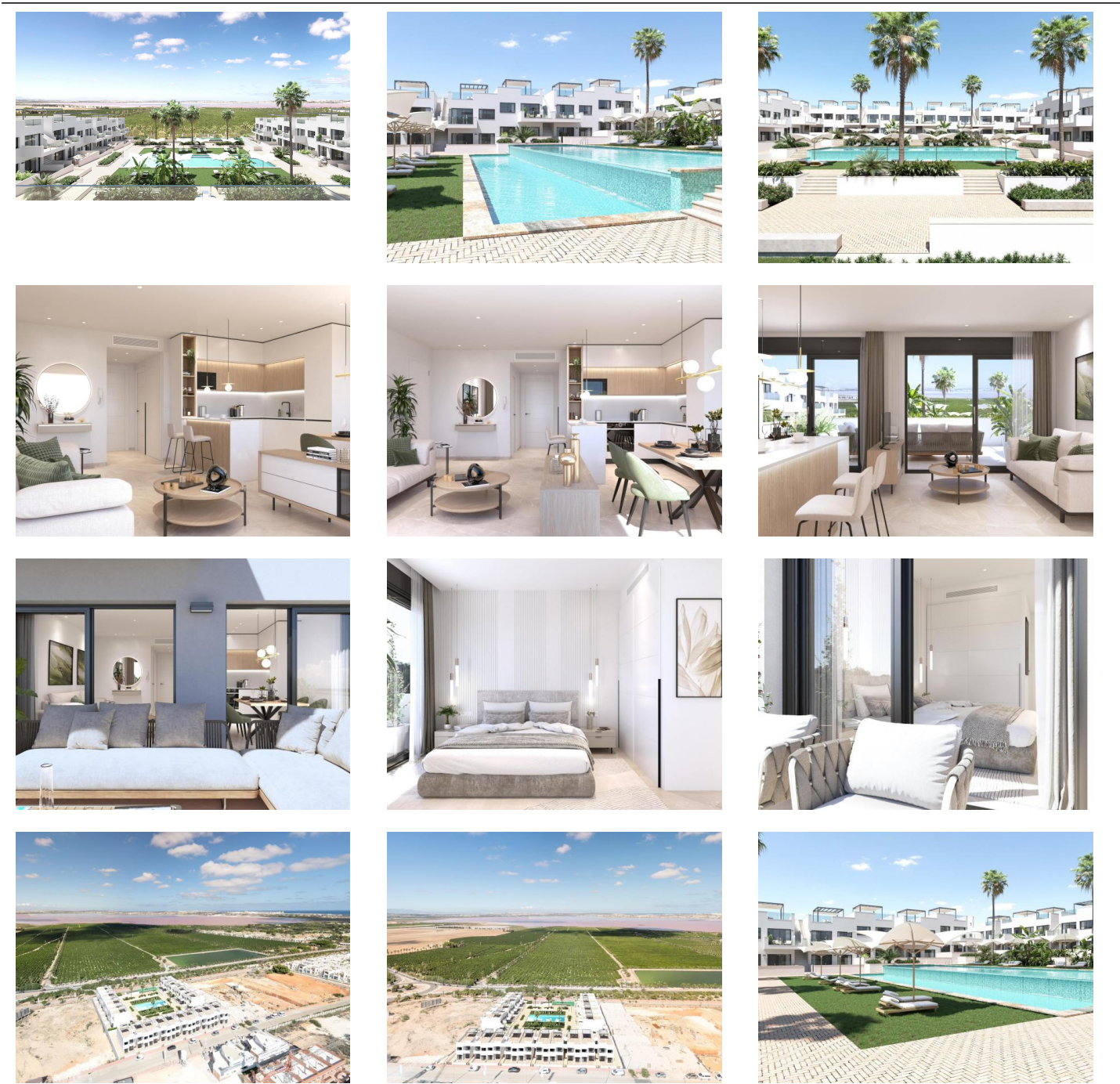
### Características

- Parking
- Piscina Comunitaria
- Solárium

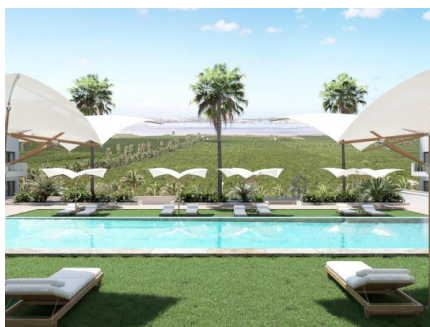
### Más información

REMAX Inmomás presenta una magnífica oportunidad en Torrevieja, donde se encuentran 34 excepcionales viviendas tipo high-bungalow y low-bungalow. Diseñadas para quienes buscan un estilo de vida contemporáneo y cómodo, estas propiedades cuentan con dos dormitorios y dos baños. Su proximidad a tan solo 4 km del mar las convierte en el refugio ideal para disfrutar de la serenidad de la Costa Blanca sin renunciar a los servicios locales. Perfectas tanto para familias como para parejas que desean establecer su hogar cerca del litoral alicantino. Las áreas exteriores están concebidas para aprovechar al máximo el clima mediterráneo característico de la región. Cada vivienda dispone de una terraza privada, perfecta para descansar o cenar bajo las estrellas. Las propiedades tipo high-bungalow además ofrecen un solárium exclusivo, ideal para quienes aman tomar el sol o contemplar el horizonte. Las zonas ajardinadas comunitarias embellecen el entorno, proporcionando espacios verdes donde los residentes pueden relajarse y disfrutar de apacibles caminatas junto al mar, situado a solo 4 km. El interior de estas residencias está cuidadosamente diseñado con un

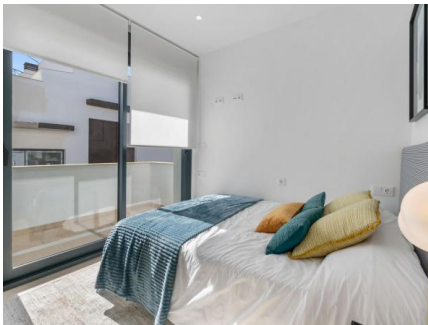
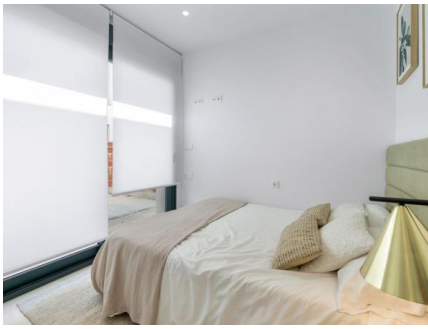
enfoque en confort y funcionalidad. Los suelos cerámicos aportan un aire moderno y son fáciles de mantener. Las persianas eléctricas junto con los electrodomésticos incluidos simplifican las tareas diarias, mientras que los armarios empotrados aseguran un almacenamiento óptimo. La preinstalación de aire acondicionado garantiza una temperatura agradable durante todo el año. Algunas viviendas incluso incluyen jacuzzi privado, añadiendo lujo y bienestar a la experiencia cotidiana. Este desarrollo residencial ofrece excelentes instalaciones comunes que enriquecen la calidad de vida. Destaca una piscina comunitaria ideal para refrescarse en verano junto con un jacuzzi compartido perfecto para relajarse tras un día agotador. Los jardines proporcionan un entorno natural tranquilo donde disfrutar del paisaje, mientras que los niños tienen su propio parque infantil seguro y divertido. Además, se incluye garaje y aparcamiento comunitario, asegurando comodidad total para todos los residentes.

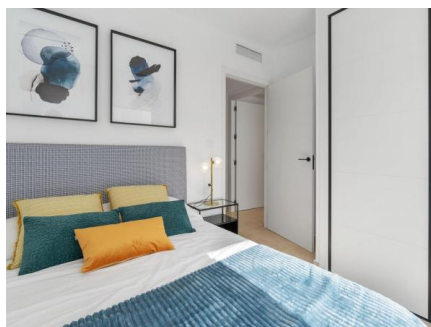












---

**¡Póngase en contacto con nosotros!**

**RE/MAX Inmomás**

Teléfono Movil: +34966665651

Email: [inmomas@remax.es](mailto:inmomas@remax.es)

Dirección: Carrer Conrado del Campo, 16, 03204 Elx, Alicante

---