

Independiente en Alfaz del Pi

Villa de Lujo

Alfaz del PI Pueblo-Urbanizaciones, 03580 l'Alfas del Pi, ALICANTE

698.000 €

Detalles

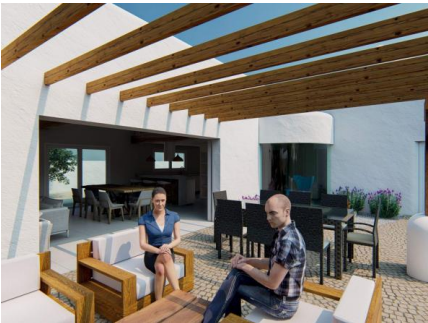
Dormitorios	3
Baños	2
Garajes numerados	2
Tamaño de área	169.00 m ²
Área terrestre	82 m ²

Más información

REMAX Inmomás te presenta un chalet independiente en Alfaz del Pi, donde la tranquilidad y el confort se fusionan a la perfección. Situado en una ubicación privilegiada, este hogar rodeado de naturaleza ofrece fácil acceso a todos los servicios locales. Su diseño contemporáneo y funcional lo hace ideal para familias que buscan un espacio amplio y bien equipado. Al tratarse de una vivienda independiente, disfrutarás de privacidad y exclusividad inigualables. Este chalet en Alfaz del Pi está diseñado para aprovechar al máximo el clima mediterráneo. Disfruta de un jardín encantador perfecto para relajarte o realizar actividades al aire libre. La terraza es ideal para cenas bajo las estrellas o simplemente apreciar las vistas naturales que rodean la propiedad. Además, cuenta con una piscina privada que se convierte en tu oasis personal durante los cálidos veranos. Una elegante pérgola añade sombra y estilo al exterior, creando un ambiente acogedor. El interior del chalet ha sido meticulosamente diseñado para ofrecer confort con estilo moderno. Con tres dormitorios ideales para toda la familia y dos baños completamente equipados, cada detalle ha sido cuidado al máximo. Los suelos cerámicos aportan modernidad y son fáciles de limpiar. Equipado con aire acondicionado, garantiza un ambiente fresco todo el año. Electrodomésticos incluidos simplifican tu vida diaria mientras que persianas eléctricas y videoportero proporcionan comodidad extra y seguridad adicional.









¡Póngase en contacto con nosotros!

RE/MAX Inmomás

Teléfono Movil: +34966665651

Email: inmomas@remax.es

Dirección: Carrer Conrado del Campo, 16, 03204 Elx, Alicante
