

# Ático en Guardamar del Segura

## Ático

Pueblo, 03140 Guardamar del Segura, ALICANTE

349.500 €



### Detalles

Dormitorios	3
Baños	2
Garajes numerados	2
Tamaño de área	149.00 m <sup>2</sup>

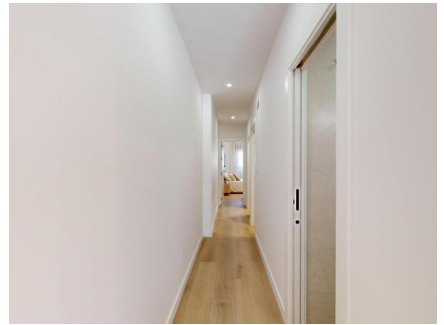
### Características

- Ascensor
- Parking
- Solárium

### Más información

REMAX Inmomás presenta un excepcional conjunto de 10 viviendas en Guardamar del Segura, que incluyen apartamentos, plantas bajas y áticos. Este desarrollo está diseñado para quienes desean una vida moderna cerca del mar, a solo 1 km de la costa. Su ubicación privilegiada también ofrece fácil acceso al aeropuerto, situado a apenas 4 km. Perfecto para aquellos que buscan un hogar contemporáneo con todas las comodidades en un entorno tranquilo junto al Mediterráneo. Los exteriores de este residencial en Guardamar del Segura están pensados para ofrecer una experiencia única al aire libre. Cada propiedad cuenta con su propia terraza privada, ideal para disfrutar del clima mediterráneo. El solárium comunitario es perfecto para quienes buscan relajarse bajo el sol y admirar las vistas panorámicas. Además, la cercanía al mar permite disfrutar de actividades acuáticas y paseos por la playa a solo 1 km. Las propiedades cuentan con interiores modernos que priorizan el confort y la funcionalidad familiar. Con 3 dormitorios y 2 baños, los espacios son amplios y cómodos. Los suelos de cerámica aportan elegancia mientras facilitan el mantenimiento diario. Las cocinas

vienen totalmente equipadas con electrodomésticos integrados. Armarios empotrados maximizan el almacenamiento eficiente y la preinstalación de aire acondicionado garantiza confort durante todo el año. Un videoportero añade seguridad adicional, mientras que un spa privado con jacuzzi ofrece relax sin salir de casa. Este complejo residencial ha sido diseñado pensando en mejorar la calidad de vida diaria mediante sus zonas comunes bien planificadas. Las áreas ajardinadas invitan a disfrutar del aire libre en un entorno natural sereno. El solárium comunitario proporciona un lugar ideal para tomar el sol y admirar las vistas panorámicas circundantes. Además, se dispone de aparcamiento comunitario para facilitar el estacionamiento seguro de los vehículos residentes.









4<sup>a</sup> Atico - Tipo A1

4<sup>a</sup> Penthouse - 475sqm

SUPERFICIES

SUPERFICIE CONSTRUIDA / BUILT AREA  
Incluida zona común / Common areas included

Atico Tipo A1 / PENTHOUSE A TYPE

Reseña / Overview: 84,77 m<sup>2</sup>

Terreno / Terrain: 21,26 m<sup>2</sup>

TOTAL: 106,03 m<sup>2</sup>

Atico Tipo B1 / PENTHOUSE B TYPE

Reseña / Overview: 84,77 m<sup>2</sup>

Terreno / Terrain: 21,26 m<sup>2</sup>

TOTAL: 106,03 m<sup>2</sup>

... Plano realizado sobre proyecto habilitado, las cifras o superficies facilitadas podrían variar ligeramente atendiendo al tipo de operación ...

¡Póngase en contacto con nosotros!

RE/MAX Inmomás

Teléfono Movil: +349666665651

Email: [inmomas@remax.es](mailto:inmomas@remax.es)

Dirección: Carrer Conrado del Campo, 16, 03204 Elx, Alicante