

Adosado en Torrevieja

Terreno rural

Zona los Frutales, 03183 Torrevieja, ALICANTE

355.000 €



Detalles

Dormitorios	3
Baños	2
Garajes numerados	2
Tamaño de área	86.00 m ²

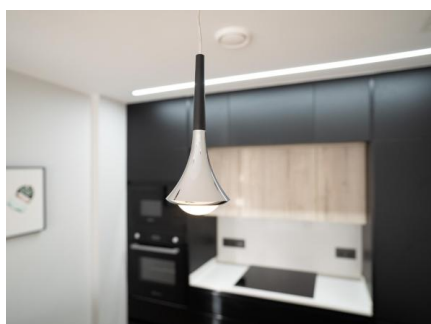
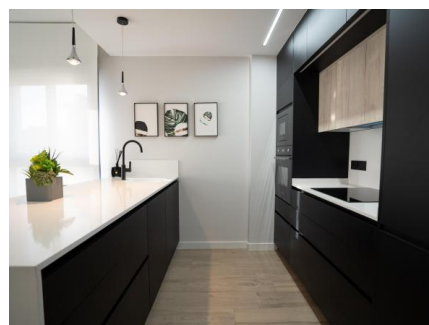
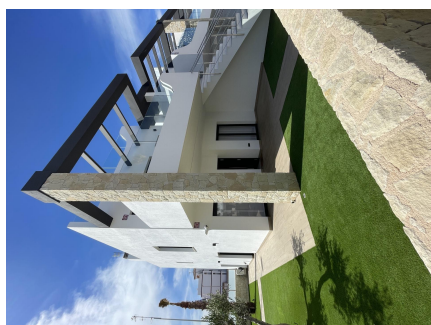
Características

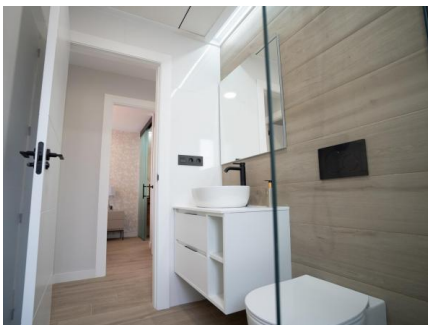
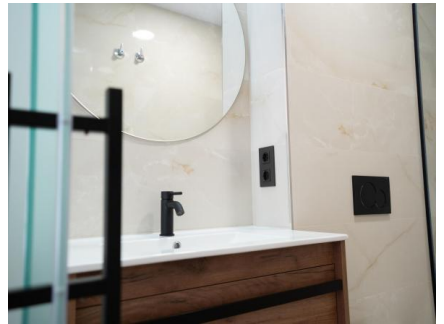
- Parking
- Piscina Comunitaria
- Solárium

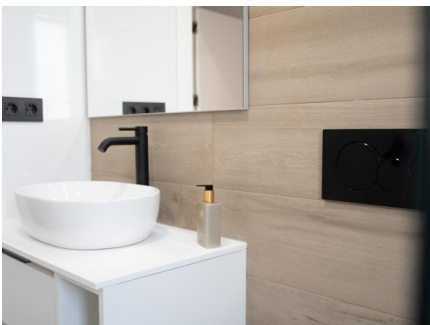
Más información

En la pintoresca Torrevieja, REMAX Inmomás presenta un exclusivo complejo residencial que se adapta a diversas preferencias y estilos de vida. Conformado por 17 propiedades, los futuros propietarios pueden elegir entre high-

bungalows, low-bungalows y adosados, todos diseñados para maximizar el confort y la funcionalidad. A solo 650 metros del mar, este enclave ofrece la oportunidad de disfrutar de relajantes paseos costeros y la brisa marina. Además, con el aeropuerto a una distancia conveniente de 45 kilómetros, las conexiones internacionales son fácilmente accesibles. Este entorno privilegiado combina serenidad residencial con proximidad a servicios esenciales y opciones de ocio. Diseñadas para aprovechar al máximo el clima mediterráneo, estas viviendas cuentan con exteriores ideales para disfrutar del aire libre. Cada propiedad incluye un jardín privado donde se puede crear un oasis personal o compartir momentos especiales al aire libre. Las terrazas ofrecen espacios perfectos para relajarse bajo el sol o disfrutar de comidas en compañía. Algunas opciones también disponen de un solárium adicional que invita al descanso y al disfrute del paisaje costero cercano, ubicado a tan solo 650 metros. Los interiores están pensados para ofrecer modernidad y confort en cada detalle. Suelos de gres porcelánico dan un toque elegante y facilitan el mantenimiento diario. La inclusión de persianas eléctricas y electrodomésticos mejora la comodidad cotidiana, mientras que los armarios empotrados proporcionan soluciones eficientes de almacenamiento. Con configuraciones disponibles en 2 o 3 dormitorios y equipadas con 2 baños, estas viviendas aseguran una distribución funcional que satisface diversas necesidades familiares. Las zonas comunes del complejo están diseñadas para enriquecer la experiencia comunitaria. Amplias áreas ajardinadas invitan a pasear o descansar en medio de un entorno natural apacible. La piscina comunitaria es ideal para refrescarse durante los cálidos veranos mientras se interactúa con otros residentes. El aparcamiento comunitario añade comodidad diaria al proporcionar seguridad para los vehículos dentro del residencial.









¡Póngase en contacto con nosotros!

RE/MAX Inmomás

Teléfono Movil: +34966665651

Email: inmomas@remax.es

Dirección: Carrer Conrado del Campo, 16, 03204 Elx, Alicante
