

Ático en Calpe

Ático

Playa arenal-bol, 03710 Calpe, ALICANTE

559.250 €

Detalles

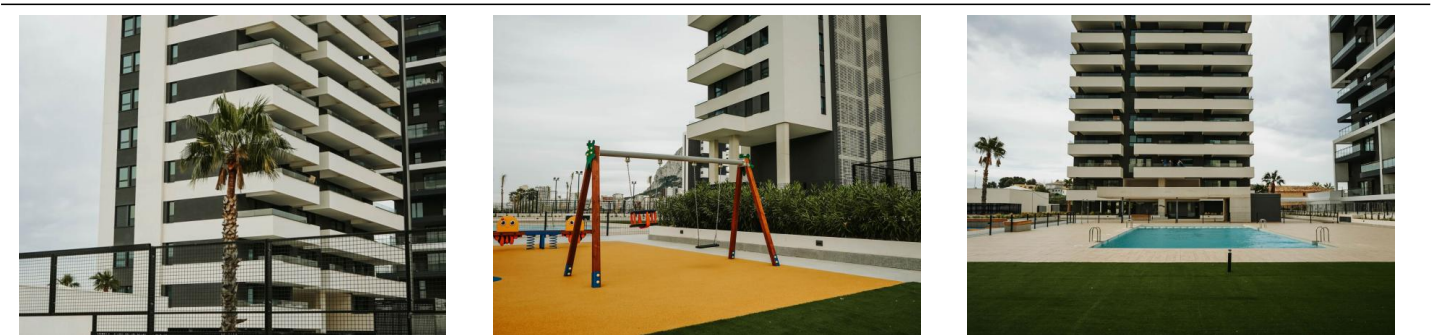
Dormitorios	2
Baños	2
Garajes numerados	2
Tamaño de área	180.00 m ²

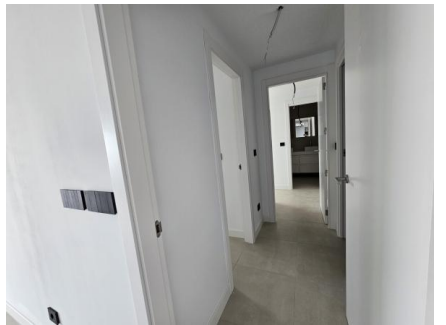
Características

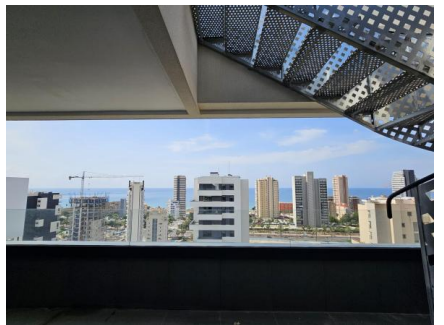
- Ascensor
- Piscina Comunitaria
- Solárium

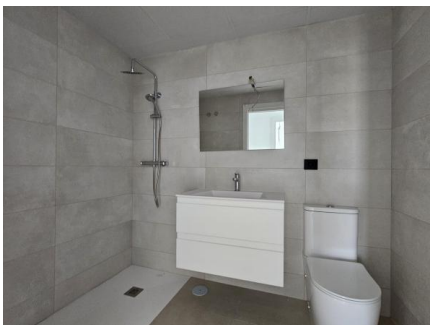
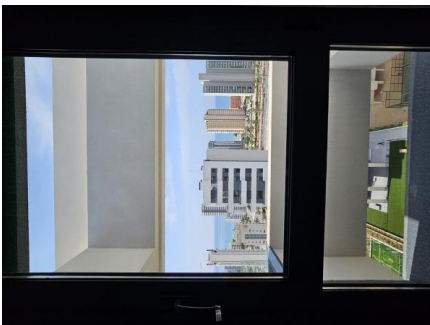
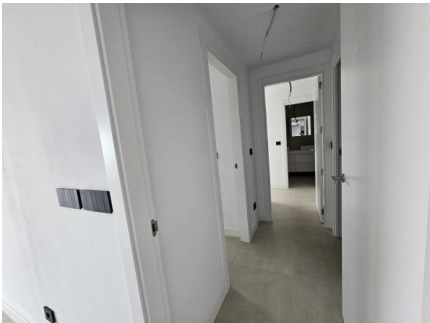
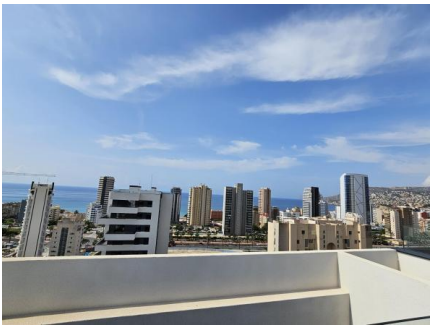
Más información

REMAX Inmomás presenta una exclusiva selección de áticos en la pintoresca Calpe, donde el lujo y el confort se encuentran con vistas espectaculares al mar. Limitado a solo tres unidades, este desarrollo se ha diseñado para ofrecer lo mejor en elegancia y comodidad. La ubicación es inmejorable: a escasos 400 metros de la playa, los residentes pueden disfrutar de la brisa marina y relajantes paseos costeros. Además, su proximidad al aeropuerto, situado a 18 kilómetros, facilita el acceso para quienes viajan regularmente. Estos áticos son perfectos para aquellos que buscan adquirir una vivienda nueva que combine sofisticación y comodidad en un entorno privilegiado. Disfruta del estilo de vida mediterráneo con los impresionantes exteriores de estos áticos en Calpe. Cada unidad dispone de una espaciosa terraza que ofrece vistas inigualables al mar, ideal para aprovechar el clima soleado todo el año. Los solariums privados amplían las opciones de entretenimiento al aire libre y garantizan momentos inolvidables bajo el cielo azul. A solo 400 metros del litoral, las actividades acuáticas están siempre al alcance para quienes deseen explorar la belleza natural de Alicante costa. El diseño interior de estos áticos en Calpe prioriza la calidad y el bienestar. Con suelos de gres porcelánico que aportan elegancia duradera, cada detalle está pensado para maximizar la comodidad: desde el aire acondicionado hasta las persianas eléctricas que facilitan un control óptimo del ambiente interior. Los armarios empotrados aseguran espacio suficiente para almacenamiento, mientras que los electrodomésticos integrados hacen más llevaderas las tareas diarias en la cocina moderna. Las opciones incluyen configuraciones flexibles con dos o tres dormitorios y dos baños adaptándose perfectamente a diferentes necesidades familiares. Este complejo residencial ofrece excepcionales áreas comunes diseñadas para satisfacer todas tus necesidades recreativas y deportivas. Sumérgete en la piscina comunitaria durante los días calurosos o relájate entre sus zonas ajardinadas llenas de verdor donde puedes desconectar del estrés diario. Para mantenerte activo, cuentas con una pista de pádel y un gimnasio bien equipado dentro del complejo. Los niños tienen su propio parque infantil mientras que un amplio garaje comunitario garantiza seguridad y comodidad vehicular.











¡Póngase en contacto con nosotros!

RE/MAX Inmomás

Teléfono Móvil: +34966665651

Email: inmomas@remax.es

Dirección: Carrer Conrado del Campo, 16, 03204 Elx, Alicante
