

# Pareado en Polop

## Adosado

Pla de cantal, 03520 Polop, ALICANTE

505.280 €

### Detalles

Dormitorios	3
Baños	2
Garajes numerados	2
Tamaño de área	121.00 m <sup>2</sup>
Área terrestre	279 m <sup>2</sup>

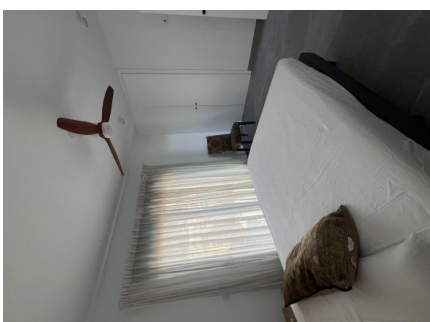
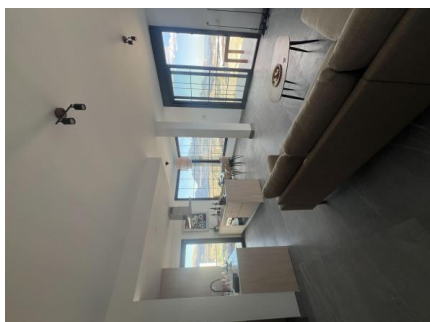
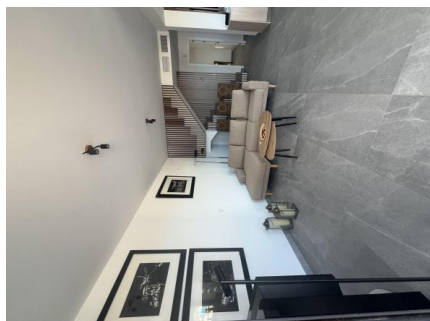
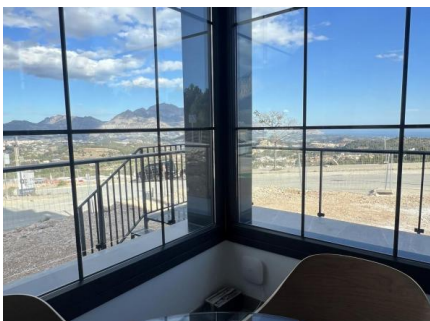
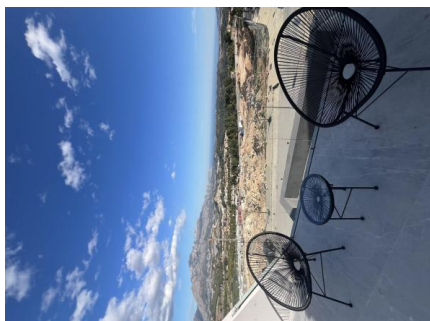
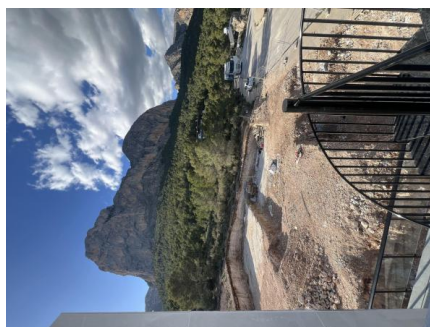
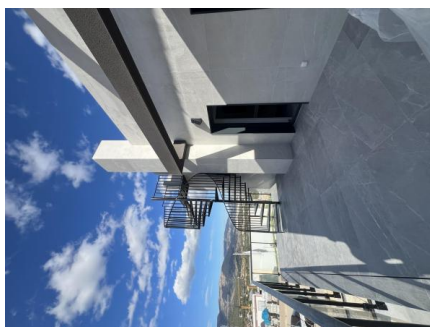
### Características

- Solárium

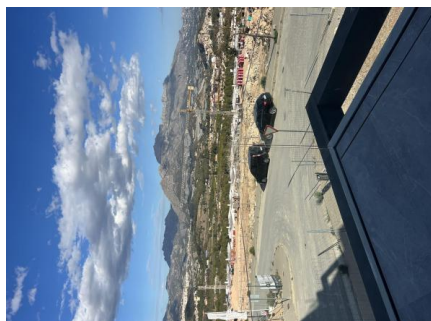
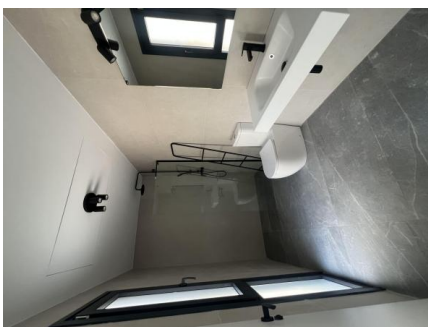
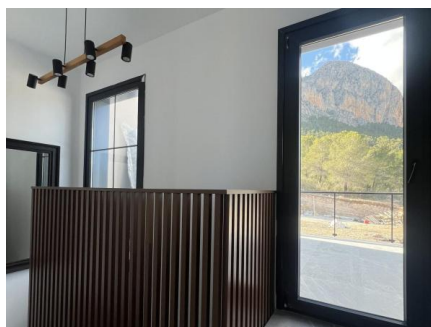
### Más información

En la pintoresca localidad de Polop, REMAX Inmomás te presenta una exclusiva selección de seis viviendas adosadas que combinan comodidad y funcionalidad en un entorno sereno. Estas propiedades son perfectas para quienes buscan un equilibrio entre privacidad y comunidad en un ambiente tranquilo. Polop, con su belleza natural y cercanía a servicios esenciales, es el lugar ideal para establecer tu nuevo hogar. El diseño exterior de estas casas en Polop está pensado para sacar el máximo partido al clima mediterráneo. Cada vivienda dispone de una terraza privada donde podrás disfrutar de agradables veladas al aire libre. Además, cuentan con un solárium desde el cual contemplar las vistas del paisaje circundante. La piscina privada en cada residencia ofrece un toque de lujo, permitiendo refrescarte sin necesidad de salir del confort del hogar. Las viviendas adosadas destacan por su interior cuidadosamente diseñado, ofreciendo tres dormitorios ideales para familias o aquellos que buscan espacio adicional. Con dos baños disponibles, se garantiza la comodidad diaria. Los armarios empotrados facilitan el almacenamiento eficiente manteniendo el orden, mientras que la calefacción por suelo radiante asegura calidez en los meses fríos. La preinstalación de aire acondicionado permite personalizar fácilmente la temperatura según tus preferencias.









---

**¡Póngase en contacto con nosotros!**

**RE/MAX Inmomás**

Teléfono Movil: +34966665651

Email: [inmomas@remax.es](mailto:inmomas@remax.es)

Dirección: Carrer Conrado del Campo, 16, 03204 Elx, Alicante

---