

Bajo en Guardamar del Segura

Estudio

CENTRO, 03140 Guardamar del Segura, ALICANTE

334.500 €



Detalles

Dormitorios	3
Baños	2
Garajes numerados	2
Tamaño de área	91.00 m ²
Área terrestre	103 m ²

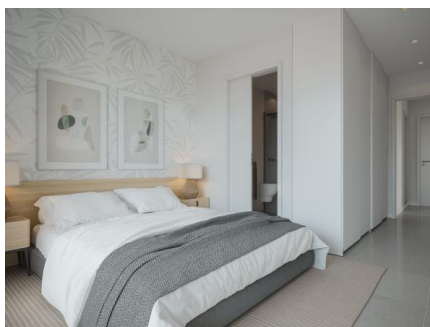
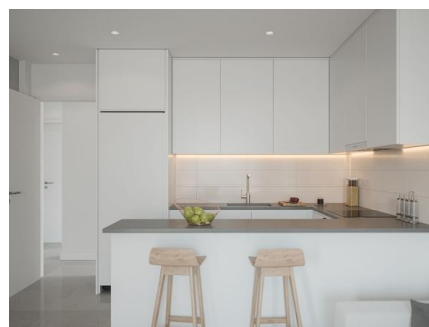
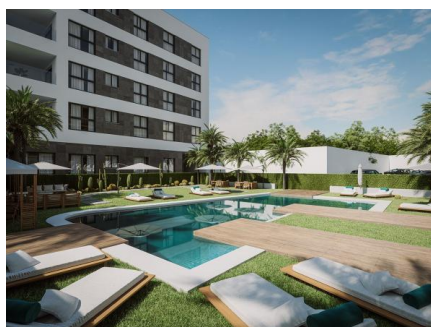
Características

- Ascensor
- Piscina Comunitaria

Más información

En Guardamar del Segura, REMAX Inmomás te invita a descubrir un exclusivo conjunto residencial situado en primera línea de playa. Con 14 propiedades disponibles, puedes elegir entre apartamentos, plantas bajas y áticos que combinan

confort y funcionalidad. Las viviendas ofrecen vistas al mar inigualables, permitiendo disfrutar de la brisa marina desde la comodidad del hogar. A solo 100 metros del mar, este lugar es perfecto para los amantes de la playa y las actividades acuáticas. Además, su proximidad al aeropuerto más cercano, a apenas 4,279 kilómetros, garantiza una excelente conectividad. El diseño exterior de este residencial en Guardamar del Segura se integra armoniosamente con el entorno natural. Todas las viviendas cuentan con terrazas privadas donde puedes contemplar el mar Mediterráneo mientras disfrutas del clima soleado. Los exclusivos solárium en los áticos son ideales para quienes buscan privacidad mientras toman el sol. Las zonas verdes comunitarias ofrecen un espacio tranquilo para relajarse y la piscina comunitaria es perfecta para refrescarse durante los días cálidos. Las propiedades están diseñadas pensando en el confort y estilo moderno que buscas. Los interiores presentan suelos de cerámica elegantes y fáciles de mantener. Las cocinas vienen totalmente equipadas con electrodomésticos modernos para facilitar tu día a día desde el primer momento. Los dormitorios cuentan con armarios empotrados que maximizan el espacio de almacenamiento disponible. Disponibles en configuraciones de 2 o 3 dormitorios con 2 baños completos, estas viviendas se adaptan perfectamente a diversas necesidades familiares. Los espacios comunes están concebidos para proporcionar bienestar y diversión a sus residentes. Disfruta paseando por las áreas ajardinadas o relájate junto a la piscina comunitaria mientras socializas bajo el sol mediterráneo. Un garaje comunitario asegura protección para los vehículos e incrementa la comodidad diaria al ofrecer fácil acceso a cada vivienda.



¡Póngase en contacto con nosotros!

RE/MAX Inmomás

Teléfono Movil: +34966665651

Email: inmomas@remax.es

Dirección: Carrer Conrado del Campo, 16, 03204 Elx, Alicante

